



Posudek číslo:119-2025

Předmět posudku: Určení **ceny obvyklé (tržní ceny) poškozeného** motorového vozidla značky **AUDI AV 3,0 biTDI quattro Avant, RZ 6AM 8987**, rok výroby 2017, barva modrá.

Objednatel posudku: Společná kancelář insolvenčních správců v.o.s., insolvenční správce dlužníka Sweet and Fluffy s.r.o., IČ: 08172846, se sídlem Praha 9, Bohdašínská 510/1, PSČ 190 16.

Účel posudku: Zjištění **ceny obvyklé (tržní ceny)** výše uvedeného movitého majetku.

Oceňovací předpis: Ocenění je provedeno podle vyhlášky Ministerstva financí ČR č. 370/2024 Sb., kterou se mění vyhláška č. 441/2013 Sb., k provedení zákona o oceňování majetku (oceňovací vyhláška) ve znění pozdějších předpisů platná od 1. 1. 2025. **Porovnáním s cenami automobilů stejné značky a shodného typu srovnatelného roku výroby, a to dle internetových serverů a dle databáze zpracovatele posudku.**

Oceňováno ke dni: 17. 4. 2025 tj. k datu prohlídky vozidla a poskytnutí podkladů

Posudek vypracoval: Ing. Michal Crkva
V Podhoří č. 128
Praha 7, 171 00
e-mail: michal.crkva@seznam.cz
mob: 728026909 www.odhadyaocenovani.cz

Posudek byl vypracován ve 2 vyhotoveních, z nichž 1 vyhotovení obdrží objednavatel a 1 vyhotovení je uloženo v archivu odhadce. Celkem posudek obsahuje 10 stran (z toho: 2 strany posudku + 8 stran přílohy).

1.Podklady pro vypracování posudku

- Poskytnutí podkladů včetně konzultace se zástupcem objednatele a prohlídka vozidla dne 17. 4. 2025 **viz foto vozidla a technického průkazu v příloze**
- Katalogy a sazebníky včetně internetových podkladů Sauto.cz, Mobile.de, Eurotax CZ, Znalecký standard, cenové podklady autorizovaného prodejce, archiv zpracovatele posudku **viz příloha srovnatelných vozidel**

2. Předmětem ocenění je:

Osobní automobil: **AUDI AV 3,0 biTDI quattro Avant, RZ 6AM 8987**
Kategorie: M 1 Výrobce vozidla: AUDI AG, Ingolstadt, SRN
karoserie: AC Kombi pohon: obě nápravy
rok výroby: 2017 VIN: WAUZZZ465JN038401
barva vozidla: modrá obsah motoru: 2967 ccm, palivo: nafta
výkon v kW: 240/4000 otáček datum 1. uvedení do provozu: 10/2017

stav počítadla ujetých km: 228 753 km

Platnost technické kontroly: platná do 18. 12. 2025

3. Údaje o opravách a poškozeních vozidla, opravách hlavních skupin, jejich eventuální výměně s uvedením důvodů opravy

Vozidlo je po větší nehodě na čelní stranu. Vozidlo stojí delší dobu, před uvedením do provozu bude nutná kontrola motoru a brzd. Vozidlo má pneumatiky na 60% hodnoty nové pneu. Vozidlo má průměrný proběh kilometrů.

Vozidlo má k datu ocenění platnou TP do 18. 12. 2025. Vůz má náhon na obě nápravy. Otázkou je, zda tato havárie je tak, závažná (poškozená samonosná karoserie, nosníky u vozidla), že bude nutné vozidlo prodat pouze na náhradní díly.

Rozsah poškození vozidla je patrný z fotodokumentace **viz příloha**, kterou jsem vyhotovil při prohlídce vozu. Nutná výměna obou předních kol včetně disků, obou světlometů, přední části (nárazník, kapota, chladič, elektronika v přední části vozu), pravý blatník a pravé zrcátko, oprava pravého boku vozu lak, levý blatník lak. Otázkou je stav motoru, podvozku, brzdového systému a dalších možných poškozených částí vozu. Zde nutná podrobná diagnostika ve značkovém servisu.

4. Výpočet ceny vozidla proveden metodou porovnávací

Na výše uvedených internetových stránkách zjištěny nabídky ke dni ocenění na prodej pouze **dvou havarovaných obdobných vozů**, a to stejného či podobného roku výroby. **viz příloha** Ceny jsou u takto poškozených vozidel od 162 559 Kč, vozidlo je nabízeno ve Francii a podle mého názoru je méně poškozené, ale je starší (04/2015). Do 265 095 Kč, vozidlo je nabízeno v ČR a podle mého názoru je také méně poškozené, je jen o 5 měsíců e starší (05/2017). Výhodou je, že vozidlo má jasně prokázaný původ.

Současně zdůrazňuji, že na prodejních internetových serverech se jedná o **ceny nabídkové** a tedy že ceny skutečně realizované na trhu jsou u havarovaných vozidel výrazně, tedy například o 25 % až 40 % nižší. Protože se bez rozebrání vozidla prakticky nedá určit rozsah poškození, tedy následně celkové náklady spojené s opravou vozu.

REKAPITULACE

Na základě všech uvedených skutečností stanovuji **cenu obvyklou (tržní cenu) poškozeného automobilu značky AUDI AV 3,0 biTDI quattro Avant, RZ 6AM 8987, rok výroby 2017, barva modrá na částku 210 000 Kč.**
(slovy:dvěstědesettisíckorunčeských).

Pozn: Za tuto částku tj. 210 000 Kč bych vozidlo nabízel, jestliže se ho do 3 měsíců nepodaří za tuto částku prodat, výrazně bych snížil cenu, třeba na 170 000 Kč.

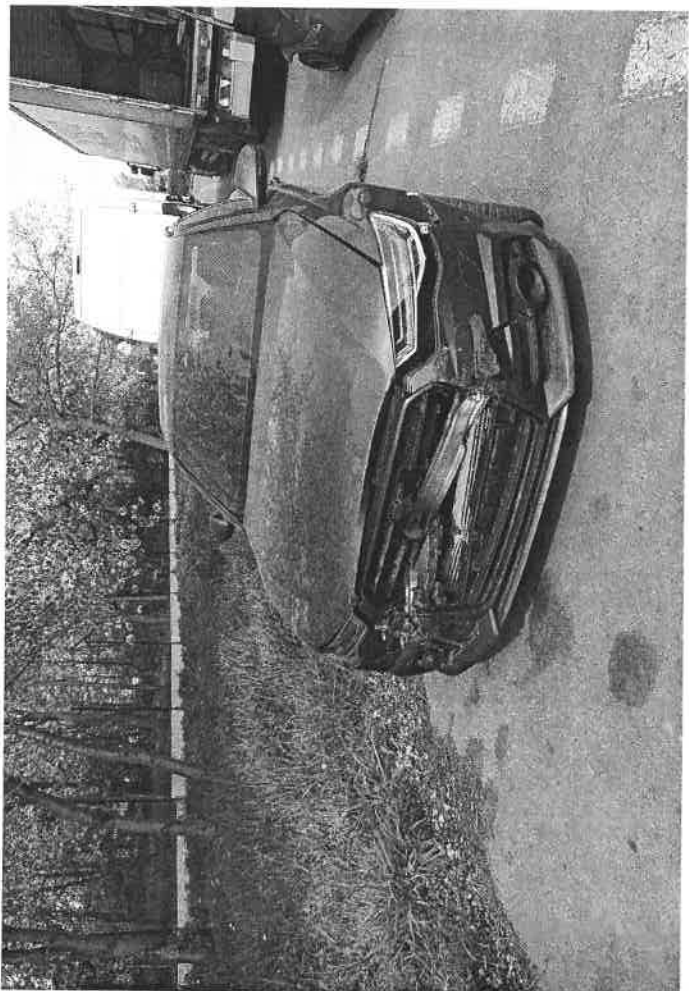
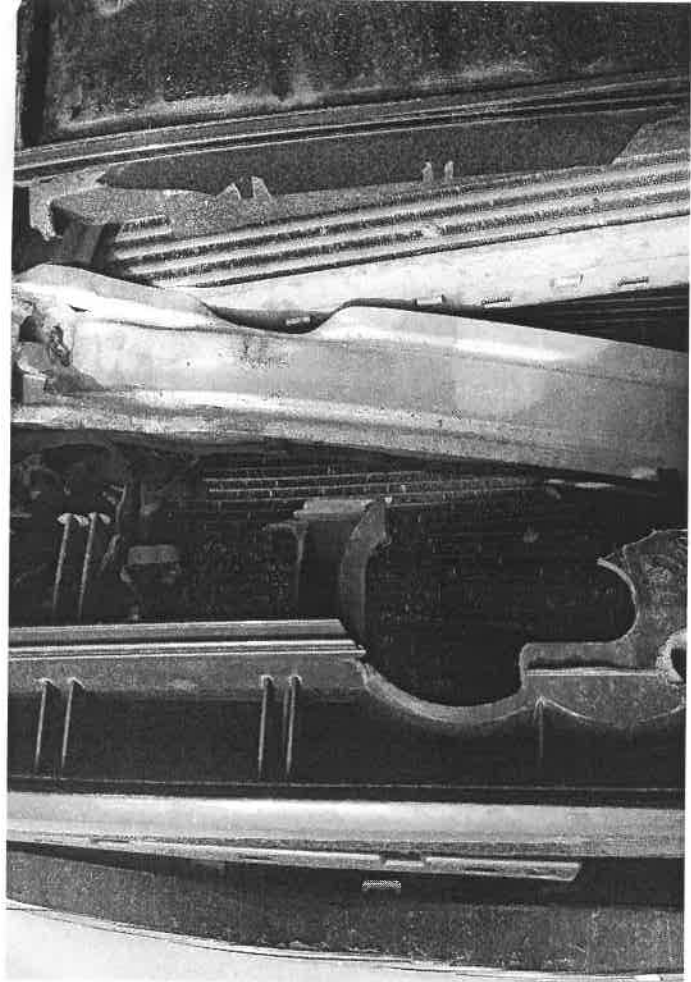
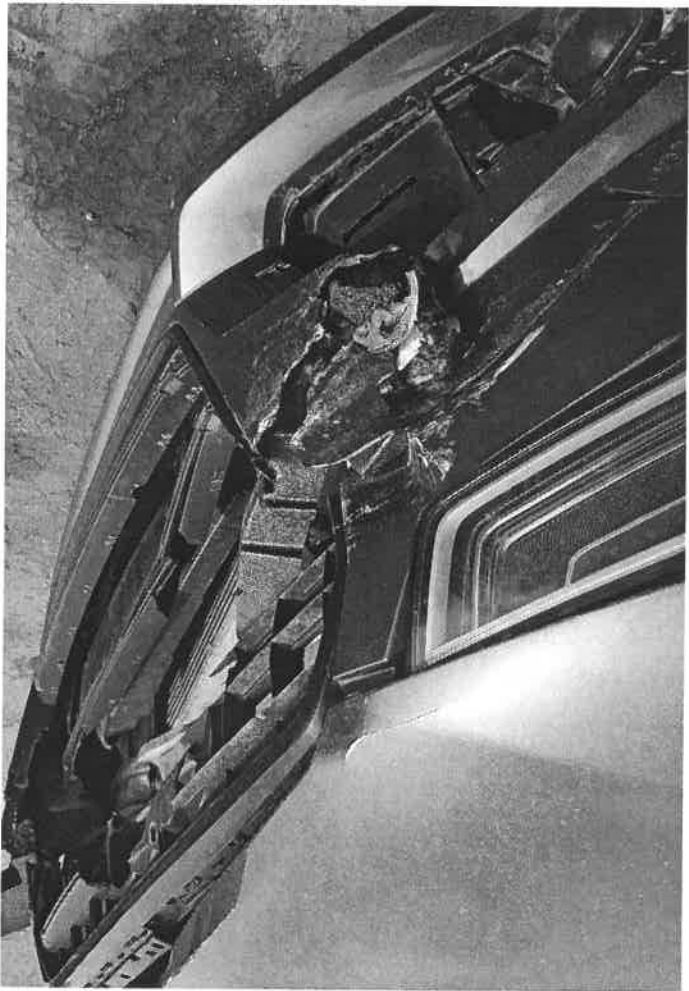
5. Doložka

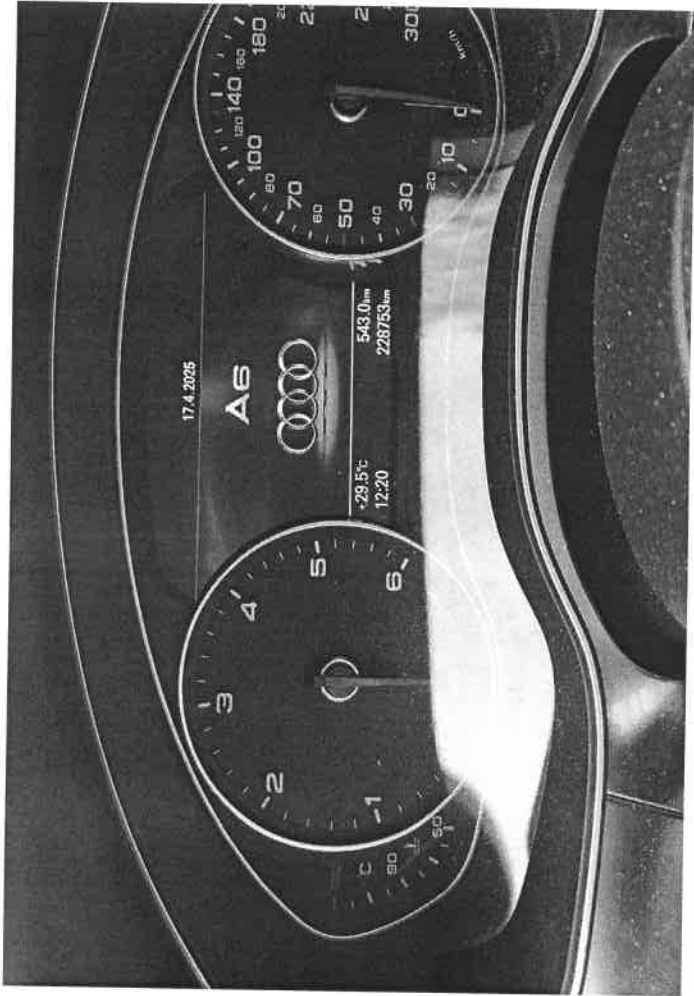
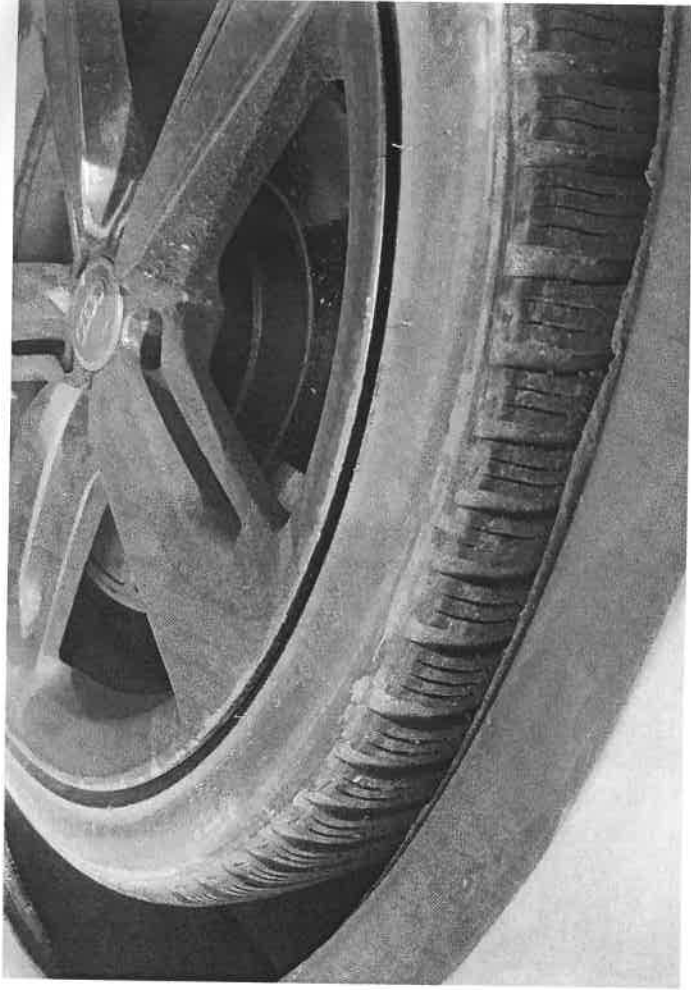
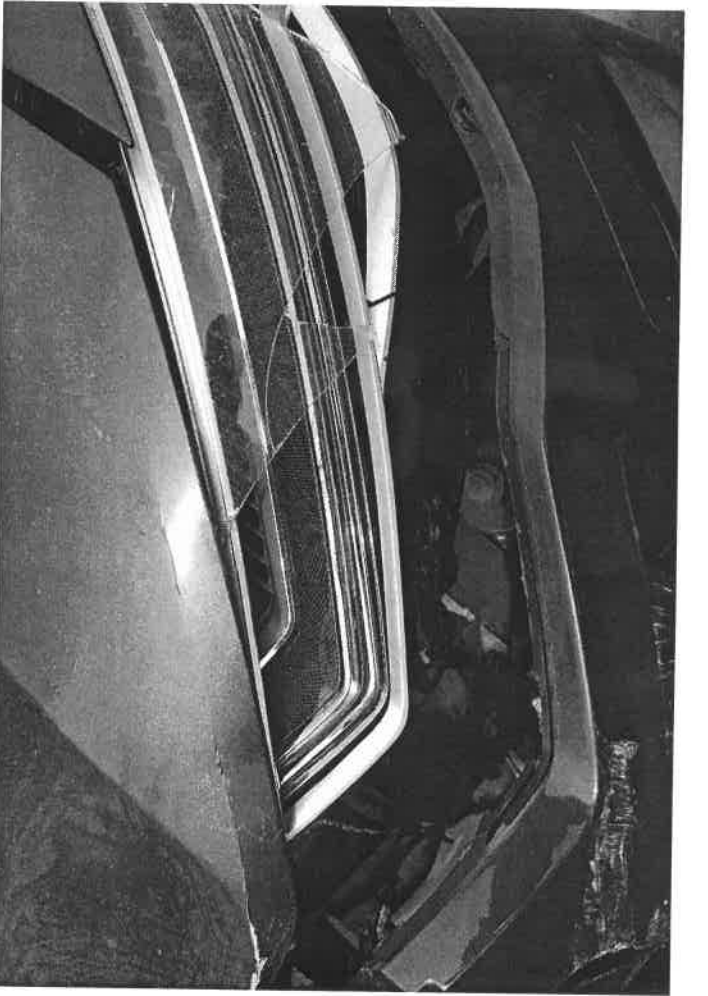
Posudek jsem podal jako odhadce jmenovaný koncesní listinou vydanou Městskou částí Praha 7 ze dne 28/11/2001 č.j. OŽV/0000835/01/hub/003 pro oceňování majetku pro věci movité a nemovité. Posudek je v deníku zapsán pod pořadovým číslem 119-2025.

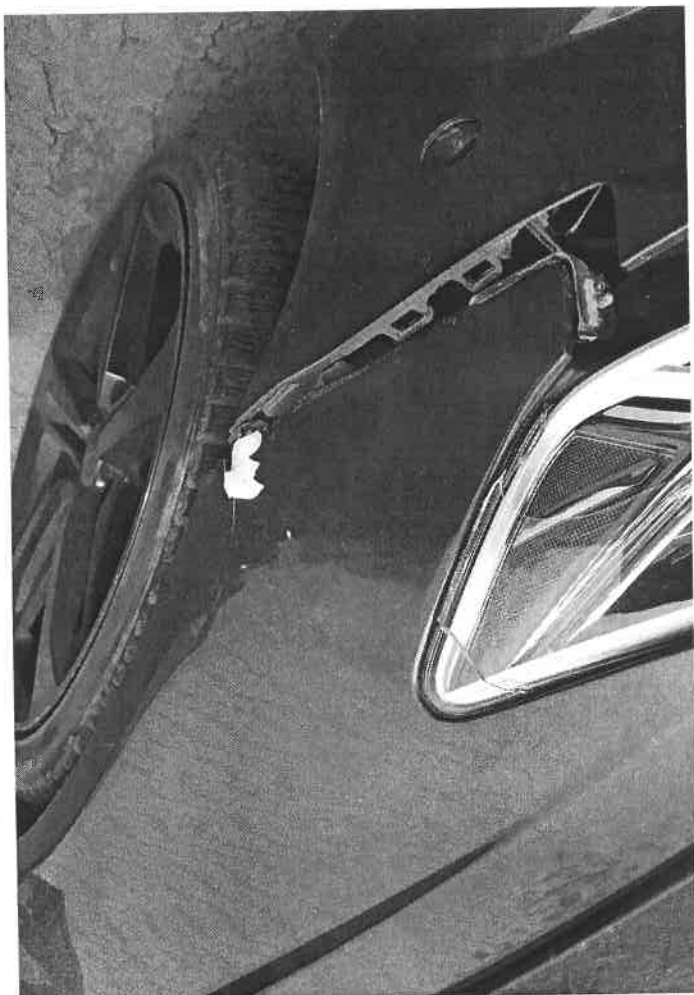
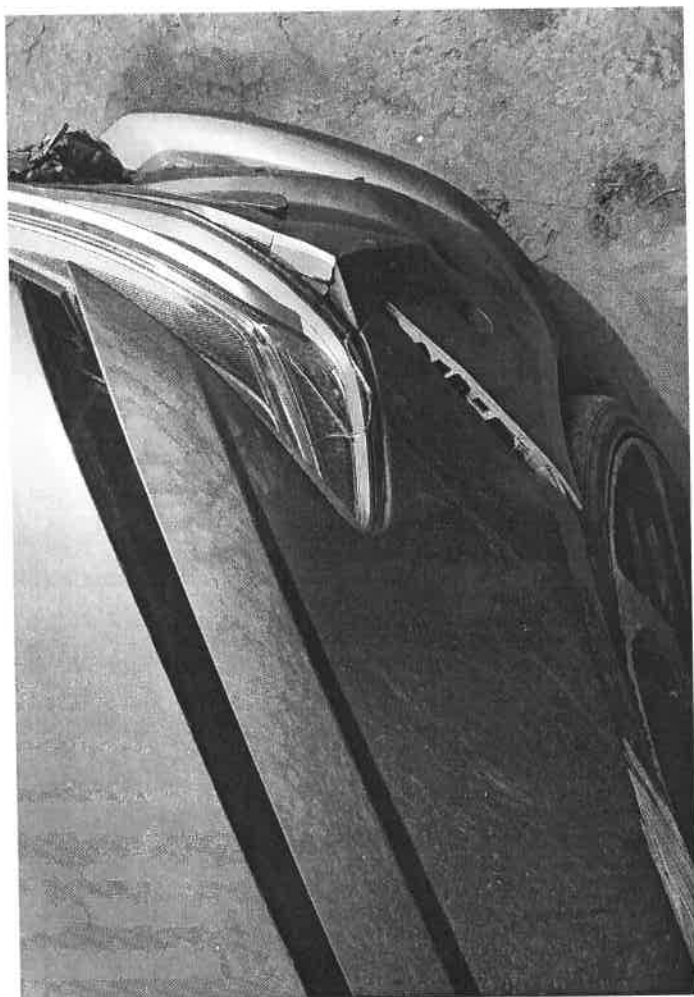
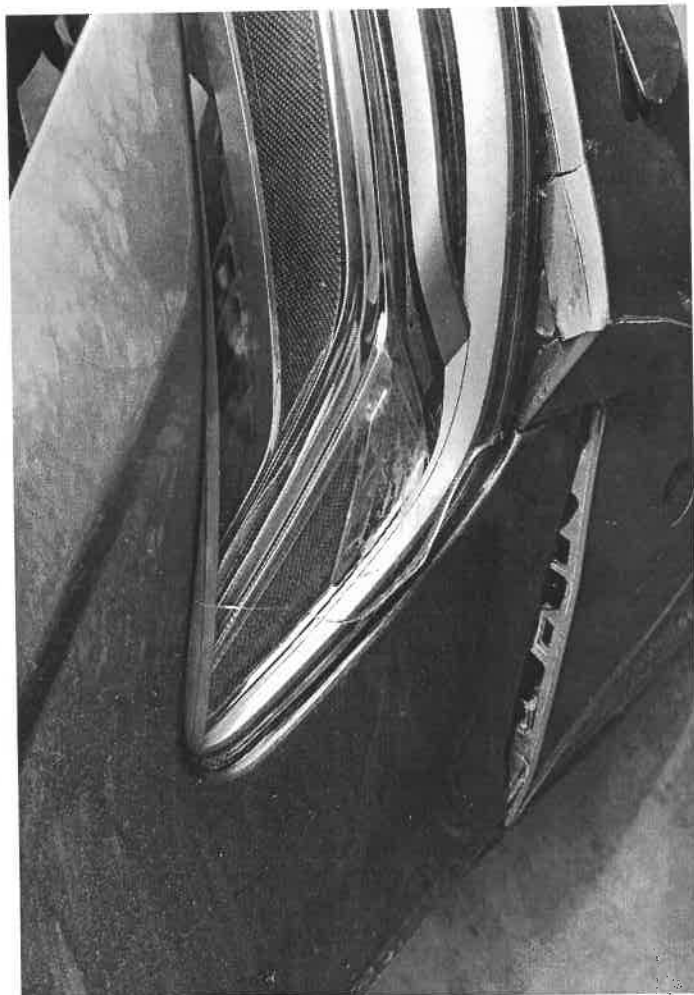
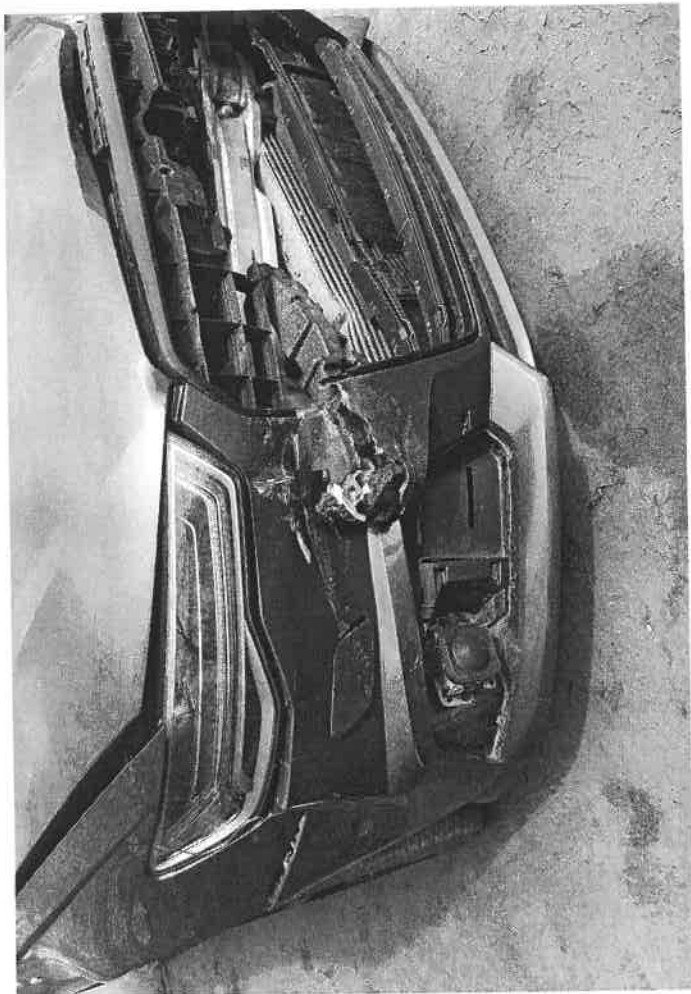
26. 4. 2025

Ing. Michal Crkva









Mastfuß *r* pata stěžně (spodní části stěžně upravená k upevnění stěžně ke kýlu nebo na palubě).
Mastkeil *r* klin stěžně (pro zaklínování stěžně u paty stěžně).
Mastkragen *r* límec stěžně.
Mastmann *r* mastman (pracuje u stěžně závodní plachetnice, vytahuje plachty, pomáhá při vytažování spinakru).
Mastring *r* kruh na stěžni (k pohyblivému uchycení předního lemu hlavní plachty na stěžně).
Mastspitze *e* vrchol stěžně.
Mastspur *e* botka stěžně (špalek na kýlu se čtyřhranným otvorem pro zapuštění stěžně).
Masttopp *r* vrchol stěžně.
Masttrimm *r* trimování stěžně (optimalizace sklonu a průhybu stěžně v podélné ose lodě).
Match Race Match race (jachtovní závod, ve kterém startují vždy dvě lodě o postup).
Match Racing Match racing (novodobá jachtařská disciplína formou krátkodobého souboje malého počtu lodí).
Maus *e* příd'ový odrazník (bývá tvarově přizpůsoben přídi lodě), fendr, buml.
Meldeformular *s* přihláška k závodu.
Meldegeld *s* startovné (poplatek za loď přihlášenou k závodu).
Meldeschlussstermin *r* konečná lhůta pro podání přihlášky k závodu.
Meltemi *r* meltemi – severní vítr v Řecku (severovýchodní na severu Egejského moře, až 8° Bft, od června do srpna).
Meridian *r* poledník.
Messbrief *r* proměřovací listina (doklad o proměření lodi).
Messe *e* jídelna pro posádku (u malých jachet kabina sloužící i jako jídelna).
Messen *s* měření (v zájmu zachování jednotnosti soutěžících plavidel předpis vydává každá lodní třída).
Messmarke *e* značka proměření.
Messtrommel *e* mikrometrický bubínek (bubínek se stupnicí).
metazentrische Höhe *e* metacentrická výška (vzdálenost mezi těžištěm hmotnosti a metacentrem).
Metazentrum *s* metacentrum (průsečík vztlakové síly a svislé osy lodě).
Meteorologie *e* meteorologie (nauka o atmosféře, v jachtingu má význam i z důvodu strategie při závodění).
Midbowmann *r* midbowman (pomocník bowmana, připravuje plachty k vytažení a stažení na závodní jachtě).
Mindesttiefe *e* minimální hloubka, nejmenší hloubka.
Minium *s* minium.
Minute *e* minuta (1 minuta před startem na regatě je ohlašována spuštěním přípravné vlajky).
missweisend magnetický (o smeru v navigaci).
missweisende Peilung *e* magnetický kurz (směr podélné osy lodi určený kompasem).
missweisender Kurs *r* nepravý kurz, zdánlivý kurz.
Missweisung *e* 1. deklinace (úhlová odchylka). 2. chybný údaj.
Mistral *r* 1. Mistral (oplachtěný plovák pro olympijskou regatu 1996, délka 3,72 m, šířka 0,63 m). 2. mistrál, tramonta (severní vítr u francouzského středomořského pobřeží, až 12° Bft, trvá 2 až 15 dnů).
mitlaufender Strom *r* unášející proud.
Mittelschwert *s* kýlová ploutev (kovová nebo dřevěná ploutev umístěná v ploutvové skříni).
mittlere střední.
mittschiffs 1. středem lodě rozkaz „kormidlo držet v ose lodi“. 2. kormidlo držet v ose lodi (rozkaz).
Mizzenmast *r* stěžně předposlední na pěti- a šestistěžňové plachetnici.
MMSI MMSI (volací znak a parametry lodě, které vysílá přístroj a systém ARPA nebo AIS).
MOB – Mann über Bord *r* MOB – muž přes palubu.
Mole *e* molo (hráz v přístavu k vyvazování lodí, případně jako vlnolam).
Mole e der Hafeneinfahrt hráz vjezdu do přístavu.
Morrison *r* morrison, diamant (stranová lanová výztuha střední části stěžně).
Morsclampe *e* ruční signální lampa Aldis (se zrcadlovou parabolou k přerušovanému vysílání značek Morseovy abecedy).
Motorenfundament *s* lože motoru.
Motorenraum *r* motorový prostor.
Motorsegler *r* motorová plachetnice (motorová jachta s plachtami).
Motoryacht *e* motorová jachta, jachta s motorem (bez plachet).
Mündung *s* ústí.
Muring *e* muring (kotevní bóje a lano k vyvázání lodi na kotvě, kotvení u kotevní bóje).
Muringseil *s* muringové lano (lano ukotvené ke dnu, slouží k uvázání lodě v přístavu).
Musterrolle *e* seznam všech členů posádky (smlouva mezi kapitánem lodi a členy posádky).
nachlaufende See *e* vlny souběžné s lodí.
Nachricht e für Seefahrer plavební zpráva (dodatek k námořním mapám a příručkám).
Nagelbank *e* 1. hřebíková lavice (břevno s otvory pro kolíky, za které se uvazují lana pohyblivého lanoví). 2. úvazník (břevno s otvory pro kolíky, za které se uvazují lana pohyblivého lanoví).
nässender Nebel *r* mrholení.
Nasszelle *e* sprchový kout, WC (prostor vybavený jako sprchový kout a WC).
Nationalflagge *e* národní vlajka.
Nautik *e* nautika, nautická ročenka (almanach pro potřeby námořní navigace obsahuje efemeridy / souřadnice Slunce a hvězd).
Nautischer Almanach *r* námořní almanach.
Navigation *e* navigace (plavební nauka pro vedení lodě, pro určování a záznam polohy lodě).
Navigationslicht *s* pozíční světlo (za tmy vyznačuje postavení lodi a směr její plavby).
Navigator *r* navigátor (odpovídá za navigaci, během závodu navrhuje taktiku plavby).
NAVTEX NAVTEX – mezinárodní navigační radiový systém (upozorňující na nebezpečí na všech mořích, varování).
NAVTEX NAVTEX – systém a radiopřijímač (na kmitočtu 518 kHz pro příjem předpovědi počasí).
NCS NCS – patentovaný povrch lan (zvysňující jejich odolnost proti otěru).
Nebel *r* mlha.
Nebelhorn *s* mlhový roh (místo původně používaného rohu se dnes užívá klakson nebo siréna).
Nebelsignal *s* mlhový signál (varovný signál lodí zabraňující srážce v mlze).
Netto-Registertonne = NRT *e* NRT – čistá rejstříková tuna.
Niedergang *r* vstup do podpalubí (průchod a schodiště do podpalubí – z kokpitu do kajuty).
Niederholer *r* 1. stahovací lano kosatky. 2. kiking (lankové nebo pákové zařízení, které zabraňuje nežádoucí zvedání ráhna).
Niederschlag *r* srážka (vodní).
Niedrigwasser (NW) *s* nízká voda.
Niesel *s* mrholení.
Niet *r* nýt.
Nipptide *e* kvadrurní nebo hluchý příliv (nejnižší příliv vlivem protichůdného působení Slunce a Měsíce).

1.4 Články v seriálových publikacích

Stejně jako u seriálových publikací používáme pole „Primární/sekundární odpovědnost za zdrojový dokument“ jen pokud se jedná o významného editora. V opačném případě pole vynecháváme.

Model:

Odpovědnost za příspěvek. Název příspěvku. Sekundární odpovědnost. *Název zdrojového dokumentu*, Rok, ročník, číslo svazku, lokace části. Standardní číslo - ISSN.

Pozn. Podtržené položky jsou povinné stejně jako psaní názvu *kurzívou*.

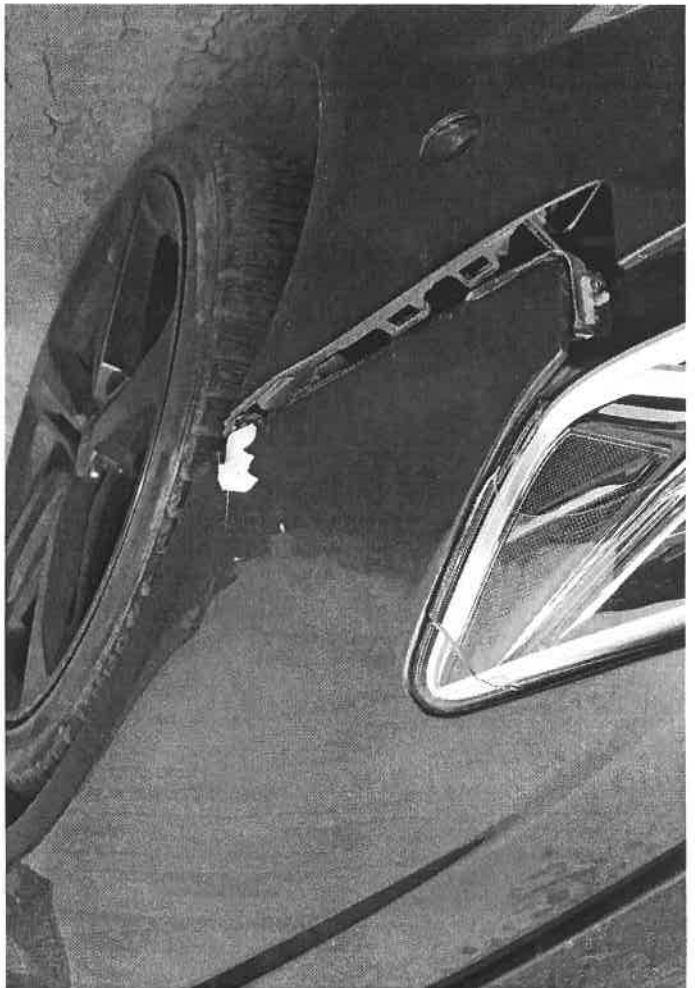
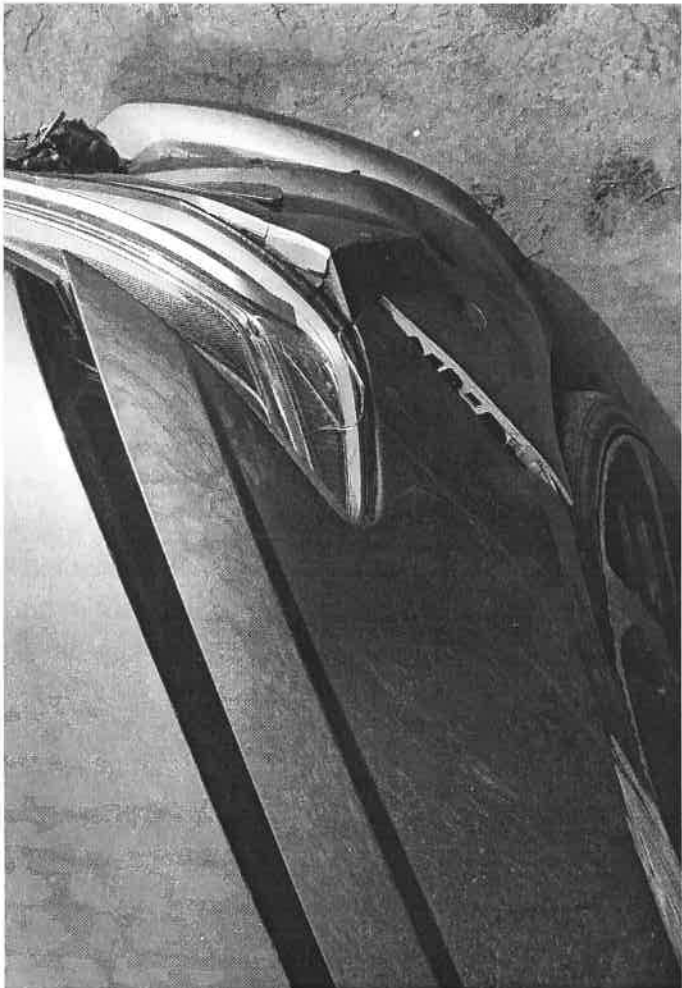
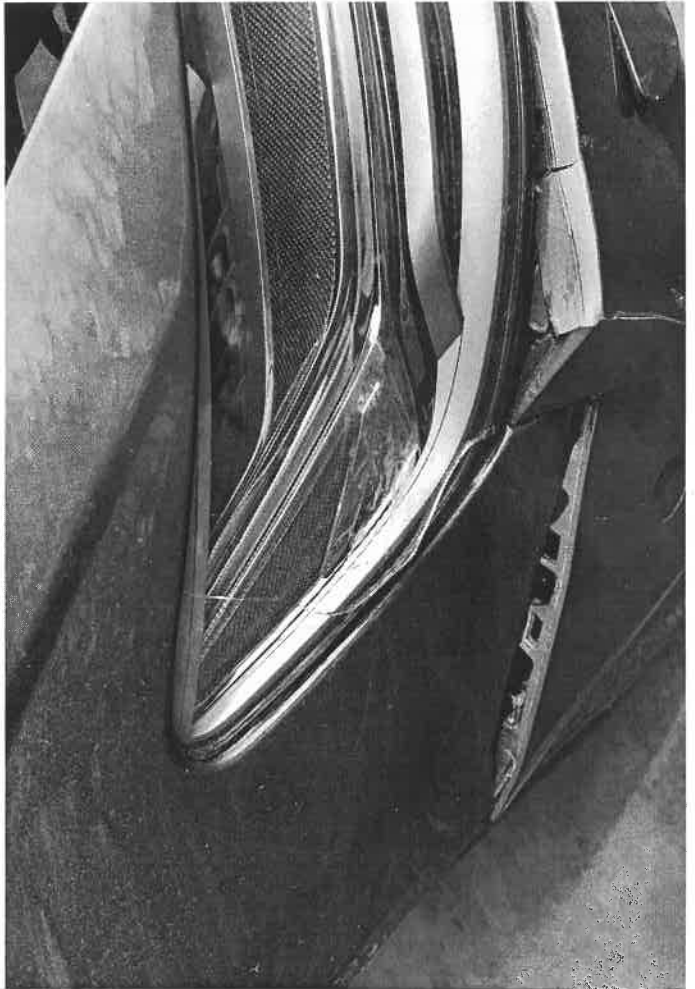
Příklady:

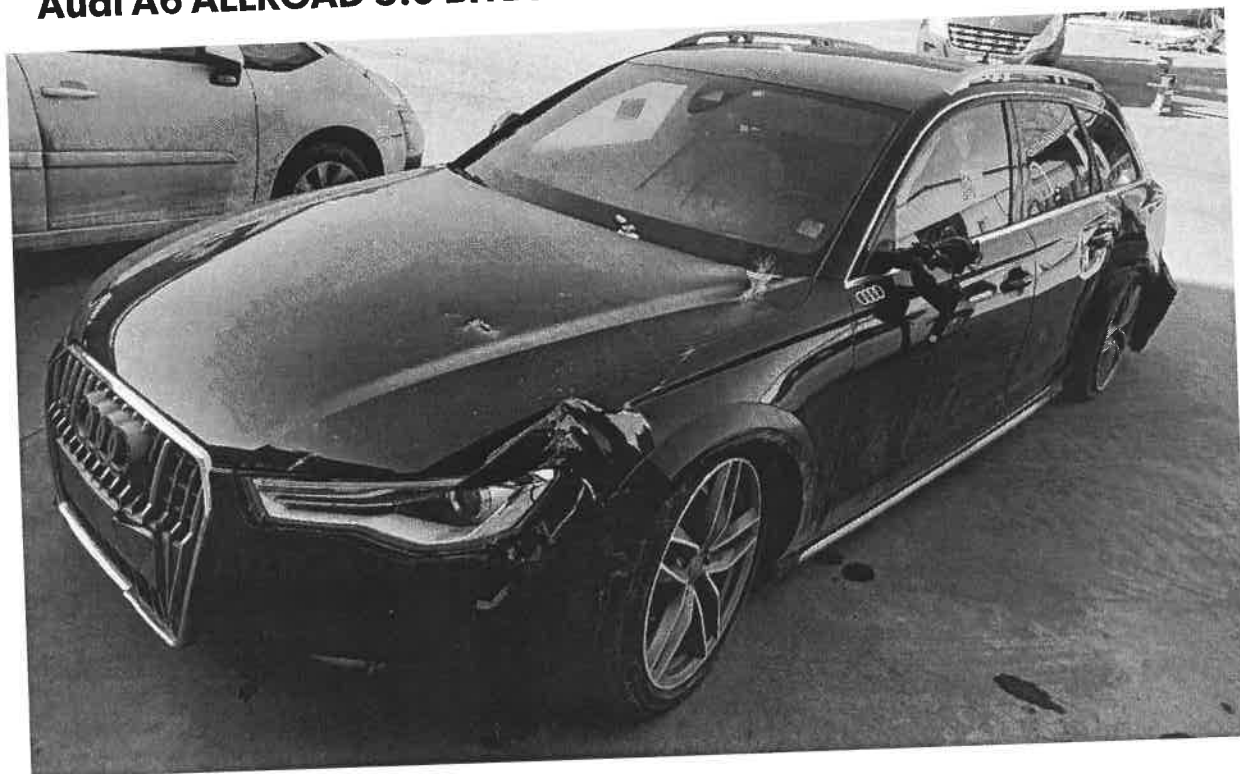
VAN DER VET, P. E. – MARS, NJ. I. Condocet query engine: an engine for coordinated index terms. *Journal of the American society for information science*, May 1999, vol. 42, no. 6, s. 485–492.

SMEJKAL, V. Proč nový zákon?. *CHIP: magazín informačních technologií*, listopad 1999, roč. 9, č 11, s. 54–55.

GRIFFITH, A. Software publishers association sales data programs: Methodologies, coverage and assumptions. *Publishing Research Quarterly*, 1996, vol. 12, no. 2, s. 21–33.

CORCORAN, Mary. Taxonomies: hope or hype?. *Online*, 2002, vol. 26, no.5, s. 76-78. ISSN: 0146-5422.



Audi A6 ALLROAD 3.0 BITDI 320 AVUS**Preis****6 500 € (brutto)****162 559 Kč (brutto)**

DPH nelze vrátit

1 € = 25.009 Kč

Technické údaje

Stav	Nepojízdné, Použité
Kategorie	EstateCar
Datum první registrace	04/2015
Palivo	Nafta
Počet najetých km	224 630 km
Počet sedadel	5
Barva	Černá
Stav vozidla	Použité vozidlo, Poškozené, Nepojízdné
Kategorie	Kombi
Číslo vozidla	378066
Antriebsart	Spalovací motor

Výbava

Automatická klimatizace

Popis vozidla

Audi A6 Allroad 3.0 TDI quattro 200kW pur 91TKM!!!

10 600 € (brutto)



Preis

10 600 € (brutto)

DPH nelze vrátit

265 095 Kč (brutto)

1 € = 25.009 Kč

Technické údaje

Stav	Použité
Kategorie	EstateCar
Datum první registrace	05/2017
Převodovka	Automatická
Palivo	Nafta
Počet najetých km	91 949 km
Výkon	200 kW (272 PS)
Objem	2 967 ccm
Počet sedadel	5
Počet dveří	4/5
Stav vozidla	Použité vozidlo, Poškozené
Kategorie	Kombi
Modelová řada	C7/4G
Trim line	-
Antriebsart	Spalovací motor
Energieverbrauch (comb.) ¹	5,6 l/100km
CO ₂ -Emissionen (comb.) ¹	149 g/km

Kraftstoffverbrauch

5,6 l/100km (kombiniert)**Výbava**

ABS	Arm rest
Automatic climatisation, 2 zones	Bi-xenon headlights
Cargo barrier	Centrální zamykání
Čelní, boční a další airbagy	Electric tailgate
Elektrická boční zrcátka	Elektrické ovládání oken
Emergency tyre repair kit	ESP
Fatigue warning system	Filtr pevných částic
Headlight washer system	Hill-start assist
Isofix (ukotvení dětské sedačky)	Leather steering wheel
LED running lights	Litá kola
Multifunkční volant	Náhon na všechna kola
Palubní počítač	Pneumatické pérování
Posilovač řízení	Přehrávač CD
Regulace prokluzu kol	Senzor deště
Senzor osvětlení	Systém chránící před střety
Systém start-stop	Tempomat
Tuner/rádio	Tyre pressure monitoring

Popis vozidla

Audi a6 ALLROAD 3.0TDi QA 200 kw 2017 91TKM MOTOR START

České dojlady koupeno nove v ČR 3 majitel. Rv 5/2017 3.0d 200 kw. Najeto 91949 km!!! Mozno overit !!!!Ful led svetla 19" kola speedline corse. Radarovy tempomat. Destovy senzor kuze vzduch podvozek chrim hagusy kozeny interier vyhriwany + odvetravany. Loketka climatronic 3 zonovy satelitni navigace parkovaci cidla predek/ zadek multifunkcni volant pakubni pocitac tempomat abs esp sledovani mrtveho uhlu v zrcatkach. El viko kufu kozeny volan el sedacky + memory 10x airbag snimac tlaku v pneumatikach

Havar na po cast. Zmackla špicmka praveho josniku asi prvich 15 cmAir ahy vystreleny predni + hlavové + odreny pz blatnik a viko kufuCelni sklo koLehce promackla olejova vana (sákne)Prave svetlo + pravy radar neni k auty byl rozbityLevy radar je bez poskozeni v autejinak zachovale. Original km!!

Dealer tiráž

AutoBezdek s.r.o.

4.3 ★ (5 Hodnocení)

Kralicky Haj 323

CZ-79812 Prostejov Česká republika

Mobil: +420 608 830 919

Mobil: +420 608 633 911

S mobile.de od 21. 3. 2012

Ovládané jazyky:

Deutsch



EVROPSKÉ SPOLEČENSTVÍ

OSVĚDČENÍ O REGISTRACI VOZIDLA. ČÁST II.

(TECHNICKÝ PRŮKAZ)

Permiso de circulación. Parte II. • Registreringsattest. Del II. • Zulassungsbescheinigung. Teil II. Registrerimistunnistus. Osa II. • Άδεια κυκλοφορίας / Πιστοποιητικό Εγγραφής. Μέρος II. Teastas clarithe. Part II. • Registration certificate. Part II. • Certificat d'immatriculation. Partie II. Carta di circolazione. Parte II. • Reģistrācijas apliecība. II. daļa • Registrācijas liudijimas. II. daļa Forgalmi engedély. II. Rész • Certifikat ta' Registrazzjoni. L-II. Partie • Kentekenbewijs. Deel II. Dowód Rejestracyjny. Część II. • Certificado de matrícula. Parte II. • Osvedčenie o evidencii. Časť II. Prometno dovoljenje. Del II. • Reķisterõintitodistus. Osa II. • Registreringsbeviset. Del II. Свидетелство за регистрация. Част II. • Parţea II a Certificatului de Immatriculare Prometna dozvola. Dio II.

ČESKÁ REPUBLIKA



UL765017

DUPLIKAT

ZÁKLADNÍ ÚDAJE O REGISTRACI

B. Datum první registrace vozidla: 17.10.2017		Datum první registrace vozidla v ČR: 17.10.2017	
A. Registrační značka vozidla 6AM8987	A. Registrační značka vozidla		
C.2.1. a C.2.2. Vlastník MONETA AUTO, S.R.O. 60112743	C.2.1. a C.2.2. Vlastník		
C.2.3. Adresa pobytu/sídlo VYSKOČILOVA 1442/1B, PRAHA MICHLE, 140 00	C.2.3. Adresa pobytu/sídlo		
C.1.1. a C.1.2. Provozovatel BRANKÁŘSKÁ AKADEMIE ČECHY A MORAVA S.R.O. 08172846	C.1.1. a C.1.2. Provozovatel		
C.1.3. Adresa pobytu/sídlo BOHDAŠINSKÁ 510/1 PRAHA, KOLODĚJE, 190 16	C.1.3. Adresa pobytu/sídlo		
V dne 01.12.2022 Podpis	V dne	Podpis	otisk razítka

ÚŘEDNÍ ZÁZNAMY

DNE 01.12.2022 BYL VYSTAVEN NOVÝ TP ZA ZTRÁTA TP Č. UI267274.
DNE 01.12.2022 BYLO VYSTAVENO NOVÉ ORV ZA ZTRÁTA ORV Č. UBD045735.
DNE 01.12.2022 BYLO VYDÁNO ORV Č. UBF613829.

POUČENÍ

- Osvědčení o registraci je veřejná listina a zápisy do osvědčení o registraci smí provádět jen oprávněná osoba.
- Osvědčení o registraci musí být bezpečně uloženo. Ztrátu nebo zničení osvědčení o registraci je jeho držitel povinen neprodleně ohlásit věcně příslušnému orgánu státní správy.
- Osvědčení o registraci se předkládá příslušným orgánům při provádění úkonů ve vztahu k vozidlu nebo na jejich výzvu.

OSVĚDČENÍ O TECHNICKÉ ZPŮSOBILOSTI VOZIDLA

Platí do: 12.10.2023	Platí do:	Platí do:	Platí do:
Tech. prohlídka provedena dne:	Tech. prohlídka provedena dne:	Tech. prohlídka provedena dne:	Tech. prohlídka provedena dne:
Č. protokolu:	Č. protokolu:	Č. protokolu:	Č. protokolu:
Platí do: 18.12.2023	Platí do:	Platí do:	Platí do:
Tech. prohlídka provedena dne: 18.12.2023	Tech. prohlídka provedena dne:	Tech. prohlídka provedena dne:	Tech. prohlídka provedena dne:
Č. protokolu: 13-12-2023	Č. protokolu:	Č. protokolu:	Č. protokolu:
Platí do:	Platí do:	Platí do:	Platí do:
Tech. prohlídka provedena dne:	Tech. prohlídka provedena dne:	Tech. prohlídka provedena dne:	Tech. prohlídka provedena dne:
Č. protokolu:	Č. protokolu:	Č. protokolu:	Č. protokolu:

TECHNICKÝ POPIS VOZIDLA

Čárový kód VIN

K Číslo typového schválení vozidla: e1*2007/46*0436*29 | 7787-462-29

1 Druh vozidla: OSOBNÍ AUTOMOBIL

Změna

2 AC KOMBI

J Kategorie vozidla: M1

D.1 Tovární značka: AUDI

D.2 Typ: 4G

3/4 Varianta/verze: ACVUBQ1

QA8QA8BK0*

E Identifikační číslo vozidla (VIN): WAUZZZ4G5JN038401

D.3 Obch. označení: A6 AVANT

5 Výrobce vozidla: AUDI AG, INGOLSTADT, SRN

6 Výrobce motoru: AUDI AG

7 Typ: CVU

P.2/P.4 Max. výkon [kW] při otáčkách [min⁻¹]: 240/4 000

P.3 Palivo: NM

P.1 Zdvih. objem [cm³]: 2 967.0

V.9 Emisní limit č.: 136/2014W/EURO 6

V.6 Kongrování součinitele absorpce [m²]: 0.50

V.7/V.8 CO₂/Spotřeba paliva [g.km⁻¹]/[l.100.km⁻¹]: 169/6.4

8 Výrobce karoserie:

9 Druh (typ):

10 Výrobní číslo (další stupeň):

R Barva: MODRÁ

S/S.1/S.2 Počet míst celkem/k sezení/k stání: 5/5/0

11 Celková [mm] délka: 4 943

12 šířka: 1 874

13 výška: 1 421

M Rozvor [mm]: 2 914

14 Rozchod [mm]: 1 612/1 608

G Provozní hmotnost [kg]: 2 005

F.1/F.2 Největší technicky přípustná/povolená hmotnost [kg]: 2 560/2 560

N Největší technicky přípustná/povolená hmotnost na nápravu [kg]: 1300/1300; 1375/1375

O.1 Největší technicky přípustná/povolená hmotnost přípojného vozidla [kg]

brzděného: 2 100/2 100

O.2

nebrzděného: 750/750

15 Největší technicky přípustná/povolená hmotnost jízdní soupravy [kg]: 4 660/4 660

16 Spojovací zařízení - druh:

L Počet naprav. z toho poháněných: 2/2

Kola a pneumatiky na nápravě (1-2-3-4...) - rozměry/montáž (zdvojená = [2]):

N.1 (1.) 8,5JX20 ET45; 255/35 R20 97Y

N.2 (2.) 8,5JX20 ET45; 255/35 R20 97Y

N.3 (3.)

N.4 (4.)

U.1/U.2 Vnější hluk vozidla [dB(A)] - stojícího při ot [min⁻¹]: 84/2 375

U.3 za jízdy 74.0

T Nejvyšší rychlost [km.h⁻¹]: 250

Q. Poměr výkon/hmotnost [kW.kg⁻¹]:

17 Předpis, spotřeba paliva [l.100.km⁻¹]: 136/2014W; 7.7/5.7/6.4

ZÁZNAM O SCHVÁLENÍ TECHNICKÉ ZPŮSOBILOSTI

Niže podepsány potvrzují, že vozidlu byla schválena technická způsobilost k provozu na pozemních komunikacích. Pokud se jedná o typové schválení vozidla, číslo schválení se nevyplňuje

Číslo schválení:

Orisk razítka a podpis oprávněné osoby

Datum:

DALŠÍ ZÁZNAMY

CO2: 201/150/169 G/KM

ROZCHOD: 1 612/1 608

#D.2: 4G; ACVUBQ1; QA8QA8BK021P4G13S57MMEM2

#V.9: 136/2014W, EURO 6 W

VARIABILNÍ PROVEDENÍ VOZIDLA:

#11: MAX 5056

#13: MAX 1492;

#M: 2921

#N: S PŘÍVĚSEM NÁPRAVA 2:+80 KG

#ROZCHOD: NÁPRAVA 2: MAX.1634 MM

NÁPRAVA 1: MAX 1638 MM

#N.1-N.2: 255/35 R20 97Y 8,5JX20 ET43;

255/40 R19 100Y 8,5JX19 ET45;

255/40 R19 100Y 8,5JX19 ET43;

265/30 R21 96Y 9,0JX21 ET46;

235/45 R19 99V M+S 7,5JX19 ET33;

255/35 R20 97W M+S 8,5JX20 ET45

VOZIDLO PLNÍ POŽADAVKY ZÁKONA Č. 56/2001 SB.

