

Rozsáhlý výrobní areál



KOVOSVIT MAS Machine Tools

Exkluzivní investiční příležitost:

Průmyslový a logistický gigant s vlastní infrastrukturou

PROKONZULTA

KOVOSVIT MAS Machine Tools

Průmyslový a logistický gigant s vlastní infrastrukturou



KOVOSVIT MAS Machine Tools

průmyslový komplex s možností širokého využití



Organizátor VŘ:

PROKONZULTA, a.s.,
IČO: 26307367, se sídlem Brno, Křenová 299/26, PSČ 602 00

Insolvenční správce:

Ing. Lukáš Vlašný,
IČO: 698 13 019, se sídlem Vančurova 2904, 390 01 Tábor

Dlužník:

KOVOSVIT MAS Machine Tools, a.s.,
IČO: 073 33 536, se sídlem náměstí Tomáše Bati 419, 391 02
Sezimovo Ústí

Nemovitost

Rozsáhlý výrobní areál KOVOSVIT MAS Machine Tools

Nabízíme jedinečnou nemovitost, průmyslový areál s tradicí strojírenské výroby, umístěný v Sezimově Ústí, v okrese Tábor, v Jihočeském kraji.

Areál KOVOSVIT MAS Machine Tools, a.s. představuje ucelený výrobní komplex s vlastní infrastrukturou, napojením na dopravní síť a dostatečnými plochami pro výrobu, logistiku i další rozvoj.

Základem areálu je soubor velkoplošných výrobních a montážních hal s mostovými jeřáby, které umožňují realizaci těžké a středně těžké strojný výroby, a to vč. montážních linek s možností flexibilního uspořádání provozů. Na ně navazuje zázemí pro moderní logistiku a sklady, technické provozy a administrativní části, díky nimž je areál plnohodnotným, samostatně fungujícím výrobním celkem.

Areál je napojen na inženýrské sítě, disponuje vnitroareálovými

komunikacemi a manipulačními plochami pro kamionovou dopravu a nabízí dostatek prostoru pro budoucí investice – rozšíření výroby a montáže, vybudování nové logistiky, nebo rozvoj přidružených služeb. Díky průmyslové historii lokality a dostupné pracovní síle jde o atraktivní příležitost pro investory z oblasti strojírenství, logistiky, lehké výroby či průmyslových služeb.

Tento komplex, původně sídlo renomovaného strojírenského podniku na výrobu vysoce přesných CNC obráběcích strojů, nabízí nevídaný potenciál pro strategického investora, velkou výrobní firmu, či logistického developera. Díky své rozloze, vlastní infrastruktuře a strategické poloze je připraven stát se vaším novým centrem operací a motorem vašeho růstu.



Prodej

Předmět prodeje tvoří

A)

Soubor nemovitého majetku – uveden pod položkou I. Nemovité věci, poř. č. 3 a 4 soupisu majetkové podstaty dlužníka ze dne 15.09.2025, a to:

- veškeré nemovité věci zapsané u Katastrálního úřadu pro Jihočeský Kraj, Katastrální pracoviště Tábor na LV č. 11 pro obec a k.ú. Planá nad Lužnicí (poř. č. 3 soupisu majetkové podstaty),
- veškeré nemovité věci zapsané u Katastrálního úřadu pro Jihočeský Kraj, Katastrální pracoviště Tábor na LV č. 18 pro obec a k.ú. Sezimovo Ústí (poř. č. 4 soupisu majetkové podstaty):

B)

Soubor movitého majetku tvořící vybavení shora uvedeného areálu, jakož i práv a dalších majetkových hodnot s ním souvisejících je sepsán v soupisu majetkové podstaty v části V. Ostatní majetek, a to pod položkou poř. č. 1 soupisu s tím, že bližší specifikace jednotlivých věcí, práv či majetkových hodnot je uvedena v přílohách k této položce soupisu majetkové podstaty, zveřejněných v insolvenčním

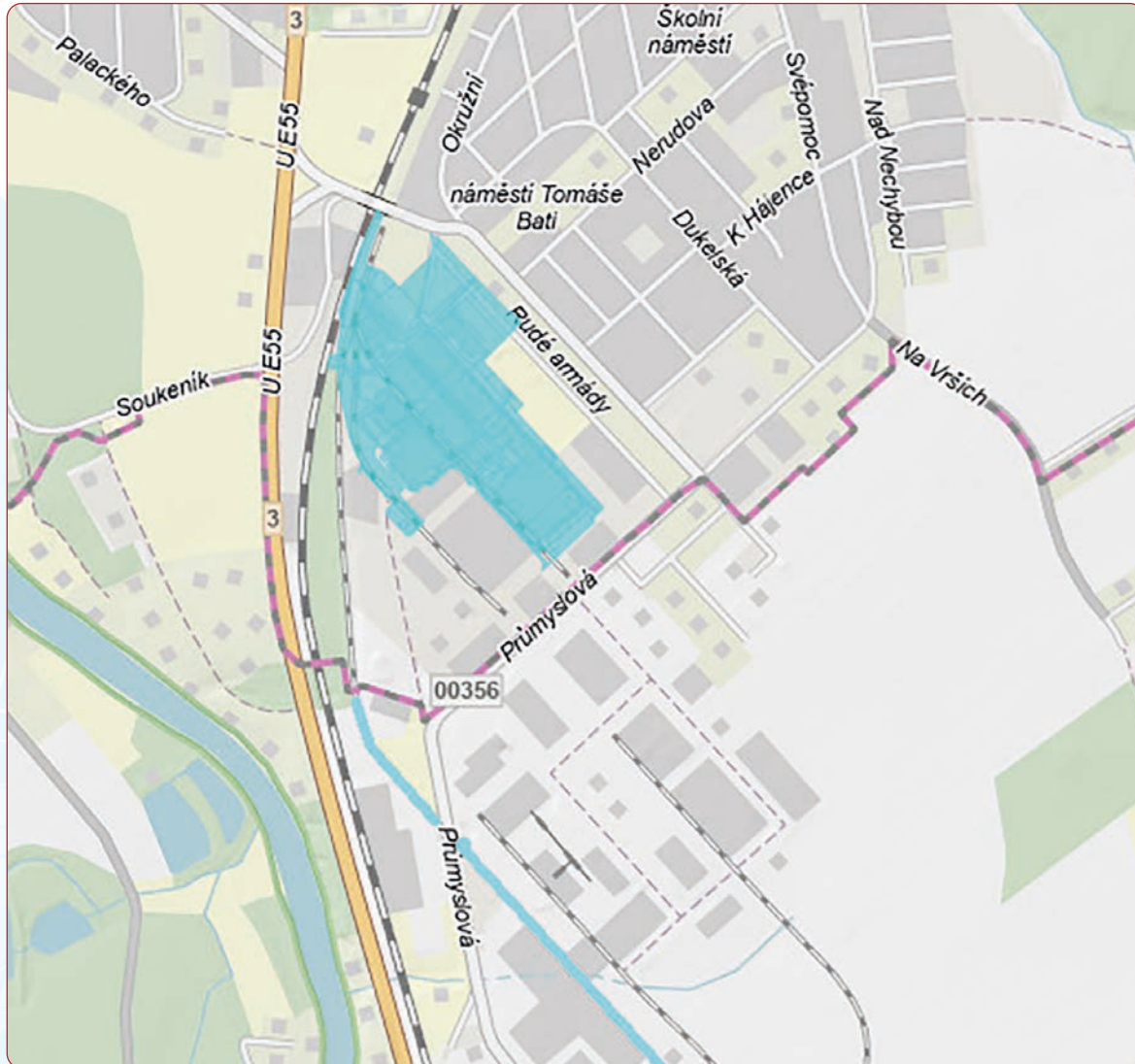
rejstříku pod sp. zn. KSCB 28 INS 6594/2024 na č.d. B-205, B-206, B-207, B-208, B-210, B-220 a B-221.

V Nemovitostech již v současnosti žádná výrobní činnost provozována není. Podrobnější popis Předmětu prodeje a více informací k Výběrovému řízení poskytne Organizátor, případně je najdete na webových stránkách Organizátora.

PROKONZULTA



Základní parametry a rozsah areálu KOVOSVIT MAS Machine Tools



Kraj

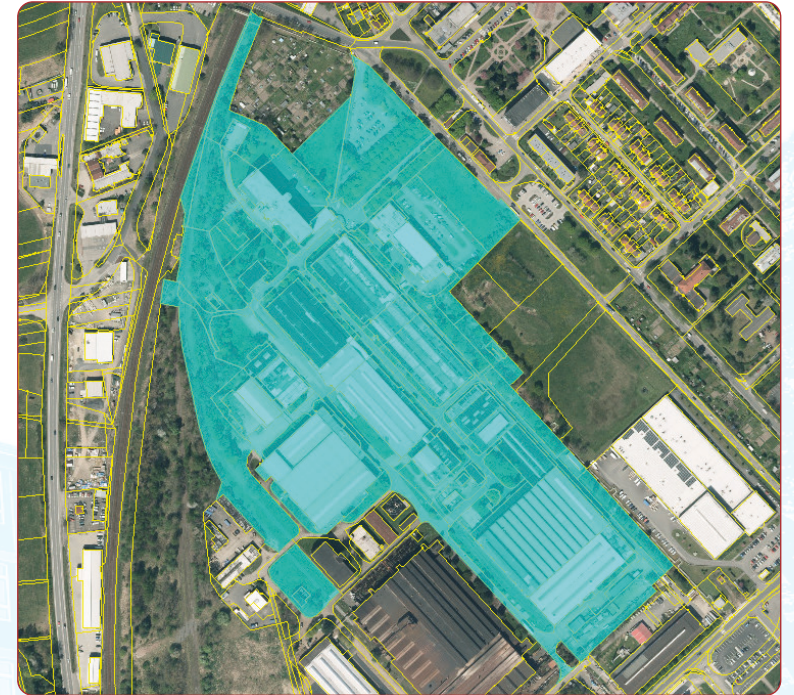
Jihočeský kraj

Okres

Tábor

Obec

Sezimovo Ústí



Katastrální území:

rozděleno do dvou katastrálních území Planá nad Lužnicí (LV č. 11) a Sezimovo Ústí (LV č. 18), přičemž tvoří jeden plně funkční celek

Skladba komplexu výrobního areálu KOVOSVIT MAS Machine Tools

Výrobní areál se skládá z více než 25 budov a hal, které zahrnují:

- Komplex vzájemně propojených výrobních, montážních a skladovacích hal.
- Vícepodlažní administrativní budovy a sociální přístavky.
- Technické a pomocné objekty (např. vrátnice, závodní kuchyně a jídelna, energo, spínací stanice, hasičská zbrojnice).
- Pozemky areálu tvoří soubor stavebních a ostatních ploch (parcely typu „zastavěná plocha a nádvoří“ a „ostatní plocha“) – jde o uzavřený výrobní areál s vlastní vnitroareálovou komunikací a manipulačními plochami.

Specifikace	Rozloha
Plocha pozemku (celkem)	163 078 m ²
Zastavěná plocha (cca)	55 670 m ²
Užitná plocha (cca)	69 980 m ²



Popis staveb

výrobního areálu KOVOSVIT MAS Machine Tools

Objekt	Název	Charakter	Technický stav	Výměra (m ²)
1	Pětietážová budova	administrativní prostory se zázemím	standardní	7 813 m ²
3	Hala vyklizený objekt - část haly	hala se zázemím	havarijní (nelze používat)	4 364 m ²
3	Hala - vyklizený objekt - část přístavku	administrativní prostory se zázemím	podstandardní	1 320 m ²
3-5	mezihala - sklad přípravků	hala se zázemím	standardní	1 061 m ²
4	Zámečnická dílna - lakovna krytů	hala se zázemím	standardní	3 552 m ²
4-6	Mezihala - centrální sklad	hala se zázemím	standardní	1 282 m ²
5	Sklad modelů - centrální sklad	hala se zázemím	standardní	3 598 m ²
6	Montážní hala	hala se zázemím	standardní	4 290 m ²
6-8	Údržba	hala	standardní	272 m ²
7	Strojní údržba, sklad, galvanovna	hala se zázemím	podstandardní	985 m ²
8	Energetika, opravy motorů	hala se zázemím	podstandardní	1 895 m ²
9	Tepelné zpracování kovů	hala se zázemím	standardní	1 246 m ²
10	Sklad údržby	dílna	standardní	162 m ²
11	Nástrojárna (přestěhovaná dílna)	hala se zázemím	standardní	1 561 m ²
12	Těžká mechanika	hala se zázemím	standardní	9 007 m ²
13	Střední mechanika	hala se zázemím	standardní	4 473 m ²
22	Výroba ozubených kol	hala se zázemím	podstandardní	334 m ²
23	Vrátnice	administrativní prostory se zázemím	standardní	229 m ²

Popis staveb

výrobního areálu KOVOSVIT MAS Machine Tools

Objekt	Název	Charakter	Technický stav	Výměra (m ²)
32	Sklady, vyklizený objekt	hala	k demolici	1 383 m ²
33	Hasičská zbrojnice	hala se zázemím	standardní	588 m ²
35	Sklady, vyklizený objekt	hala	k demolici	473 m ²
40	Spínací stanice	technická stavba	-	157 m ²
54	Truhlárna	dílna	standardní	49 m ²
58	Klimatizovaná hala	hala se zázemím	standardní	11 563 m ²
91	Sklad	hala	standardní	50 m ²
98	Sklad plynů	hala	standardní	6 m ²
101	Údržba, bývalá montáž hydrauliky	hala se zázemím	podstandardní	57 m ²
103	Venkovní jeřábová dráha - sklad	venkovní objekt - příslušenství	-	1 912 m ²
110	Dačická hala	hala	standardní	773 m ²
113	Závodní kuchyně a jídelna	administrativní prostory se zázemím	podstandardní	5 145 m ²
120	Sklad údržby	dílna	standardní	168 m ²
121	Sklady	dílna	standardní	160 m ²
143	Sklad plynů	dílna	standardní	52 m ²

Klíčové přednosti a výhody výrobního areálu KOVOSVIT MAS Machine Tools

1. Strategická a dopravní dostupnost

- **Vynikající napojení na infrastrukturu:** Areál se nachází v přímé blízkosti dálnice D3 (Praha – České Budějovice) a železničního koridoru (Praha – České Budějovice).
- **Vlastní železniční vlečka:** Areál disponuje vlastní vlečkou (dráhou) a navazujícími pozemky, což zajišťuje mimořádně efektivní logistiku a napojení na železniční síť.
- **Lokalita:** Umístění v zavedené průmyslové zóně Vp (plochy výroby a skladování) v lokalitě Sezimovo Ústí - Jihočeský kraj.

2. Stavební a technický stav

- **Komplexní technická vybavenost:** Areál je plně napojen na veškeré inženýrské sítě, včetně elektrické přípojky 22 kW, pitné vody (ze dvou zdrojů), veřejné kanalizace, horkovodního systému, nízkotlakého rozvodu plynovodu (středotlaká plynovodní přípojka na hranici areálu) a rozvodů stlačeného vzduchu do tlaku 6 bar.

• Modernizované prostory:

- Devítlodní výrobní hala (objekt č.12 a 13): Největší část areálu tvoří devítlodní hala s dvoupodlažními přístavky. V letech 2013 - 2017 prošla náročnou rekonstrukcí, zateplením střechy a SV stěny haly v celkové hodnotě 105 milionů Kč.
- Klimatizovaná hala (objekt č. 58): Čtyřlodní hala s předním a zadním přístavkem, jejíž dva vnitřní lodní trakty jsou klimatizované, má nově instalované mostové jeřáby s nosností 35 tun a vybudované speciální stavební základy pro montáž obráběcích strojů. Hala má komplexně zateplenou střechu a některé obvodové stěny objektu.
- Montážní hala (objekt č. 6): Dvoulodní hala s přístavkem má instalované mostové jeřáby s nosností 13,5 tun.
- Mezihala – centrální sklad (objekt č. 4 - 6): Skladovací a logistické centrum areálu prošlo v roce 2014 komplexní rekonstrukcí (nová střecha se zateplením včetně obvodových stěn, podlaha, technické zařízení budovy, moderní skladovací systémy).

Klíčové přednosti a výhody výrobního areálu KOVOSVIT MAS Machine Tools

- **Administrativní budova (objekt č. 1):** Pětipodlažní administrativní budova s kanceláři a showroomem prošla v letech 2011-2014 významnou rekonstrukcí (5. podlaží, osobní výtahy, nákladní výtah, vstup s parkovištěm).
- **Všestranné využití:** Areál je vhodný pro široké spektrum činností, od těžké, střední a drobné strojírenské výroby, zámečnického provozu, tepelného zpracování kovů, lakoven, přes sklady pro hutní materiál a komponenty, až po administrativní a vývojová oddělení.

3. Vysoký investiční potenciál

- **Diverzifikace:** Kombinace administrativních, výrobních a skladových prostor nabízí flexibilitu pro různé obchodní modely a potenciál pro dílčí pronájmy.
- **Stavební fond:** Převážná část hlavních objektů se nachází ve standardním technickém stavu, což minimalizuje potřebu okamžitých vysokých investic do zprovoznění.



Detailní informace

PROKONZULTA

k podávání nabídek naleznete v pravidlech výběrového řízení na určení vítězného zájemce o koupi nemovitých a movitých věcí dlužníka KOVOSVIT MAS Machine Tools, a.s., které je rovněž možno stáhnout zde >>>>>>



Možnost prohlídky výrobního areálu KOVOSVIT MAS Machine Tools

Možnost prohlídky předmětu prodeje – v termínu dohodnutém účastníkem s organizátorem na níže uvedeném kontaktu. Informace poskytované nad rámec Informačního memoranda mohou být Účastníkům poskytnuty prostřednictvím on-line úložiště, jež bude účastníkům přístupné po vyjádření souhlasu s pravidly přístupu a užívání.

Termín ukončení podání nabídek do dne 6. 3. 2026 do 13:00 hod. SEČ prostřednictvím elektronického portálu <https://www.prokonzulta.cz/>

Kauce ve výši 10.000.000 Kč.

Kontaktní osoba, připravená poskytnout veškeré dotazy:

Mgr. Klára Křížová

Telefon: (+420) 608 718 040

Email: krizova@prokonzulta.cz



PROKONZULTA



Mgr. Klára Křížová

Telefon: (+420) 608 718 040

Email: krizova@prokonzulta.cz

<https://www.prokonzulta.cz/>