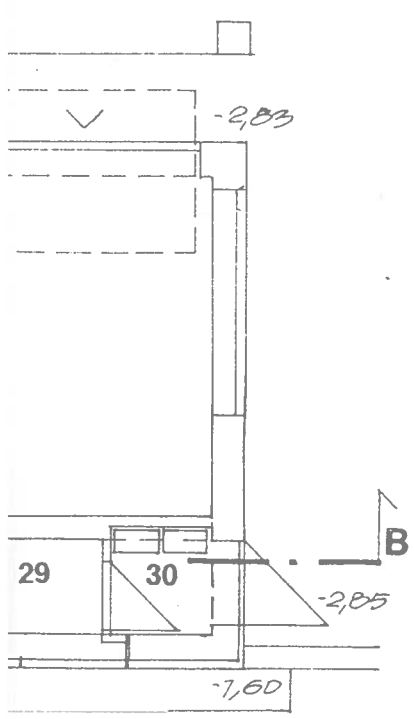


Potvrzeno za podmínek rozhodnutí

zn.: Výst. 3699/94/č.1819




v Brně dne 29.6.1994

Vedoucí odboru:



OZN	MÍSTNOST	PLO M2	PODLAHY	POVRCHY	PRO
1	VSTUP. HALA	11,1	KER.DLAŽBA		311
2	CHODBA	12,1	KER.DLAŽBA	LAMEL.PODHL.	311
3	EXPEDICE	20,9	PVC		311
4	SKLAD	47,9	PVC		311
5	GARÁŽE	85,0	PLASTBETON		311
6	CHODBA	46,1	KER.DLAŽBA	LAMEL.PODHL.	311
7	VÝMĚNÍK. STANICE	35,1	KER.DLAŽBA		311
8	KOLIMÁTOR	28,0	PLASTBETON		311
9	SERVIS MUTOH	15,5	PLASTBETON		311
10	DÍLNA	15,5	PLASTBETON		311
11	ARCHIV	15,5	PVC		311
12	SKLAD GEO	15,5	PVC		311
13	FOTOLABORATOŘ	31,3	KER.DLAŽBA	BĚL.OB.2100	311
14	PŘÍPOJK. MÍST.	2,7	BET.POTĚR		311
15	SCHODIŠTĚ	24,5	KAM.DLAŽBA		311
16	TRAFOSTANICE	6,6	BET.POTĚR		311
17	SKLAD	7,8	PVC		311
18	SKLAD	5,8	PVC		311
19	ŠATNA	14,8	PVC		311
20	UMÝVÁRNA	6,0	KER.DLAŽBA	BĚL.OB.,PODHLED	323
21	WC MUŽI - PŘED.	2,7	KER.DLAŽBA	BĚL.OB.,PODHLED	311
22	PISOÁRY	2,2	KER.DLAŽBA	BĚL.OB.,PODHLED	311
23	WC	1,5	KER.DLAŽBA	BĚL.OB.,PODHLED	311
24	PŘEDSÍŇ	1,1	KER.DLAŽBA	BĚL.OB.,PODHLED	311
25	WC ŽENY	1,9	KER.DLAŽBA	BĚL.OB.,PODHLED	311
26	UMÝVÁRNA	1,9	KER.DLAŽBA	BĚL.OB.,PODHLED	323
27	ÚKLID	1,0	KER.DLAŽBA	BĚL.OB.,PODHLED	311
28	ŠATNA ŽENY	3,3	KER.DLAŽBA	BĚL.OB.,PODHLED	311
29	ROZVODNA VN	2,8	BET. POTĚR		311
30	ROZV. NN + MĚŘENÍ	1,9	BET. POTĚR		311

BĚLNINOVÝ OBKLAD SOC. ZAŘÍZENÍ V=2100, SÁDROKARTONOVÝ PODHLED

-  POŽÁRNÍ UZÁVĚR PO 15 C2
-  POŽÁRNÍ UZÁVĚR PO 30 A
-  POŽÁRNÍ UZÁVĚR PO 30 C2

AUTOŘI: ING ARCH A. BURIAN, ING ARCH G. KŘIVINKA	ARCHITEKT. KANCELÁŘ BURIAN - KŘIVINKA
INVESTOR: GEODIS BRNO s.r.o., LAZERETNÍ 12, BRNO	BRNO, LEITNEROVA 24
<b>GEODIS BRNO</b> <b>PROVOZNÍ BUDOVA SO 02</b>	FORMÁT 3 A4
	PROJEKT KVĚTEN 94
PŮDORYS 1.PP	ZAK. Č. 102/94 M 1:100 V.Č.3