

Nedestruktivní zkoušení

Nondestructive examination



Zařízení pro zkoušení magnetickou metodou práškovou: elektromagnetická podkova, mokrá fluorescenční metoda, zjišťování povrchových necelistvostí. Typ TWM 220

Magnetic particle examination equipment: yoke technique, wet fluorescent method, detecting of surface discontinuities. Type TWM 220



Endoskop
Remote visual examination equipment



Ultrazvukové přístroje PANAMETRICS, typy EPOCH XT a PLUS: zkoušení svarových spojů a základních materiálů

Ultrasonic instruments PANAMETRICS, types EPOCH XT and PLUS: examinations of welds and base materials

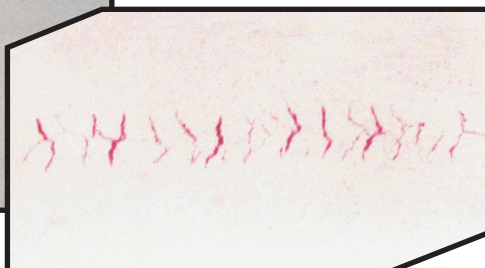


Přenosný přístroj na měření tvrdosti Microdur MIC 10
Portable hardness tester Microdur MIC 10



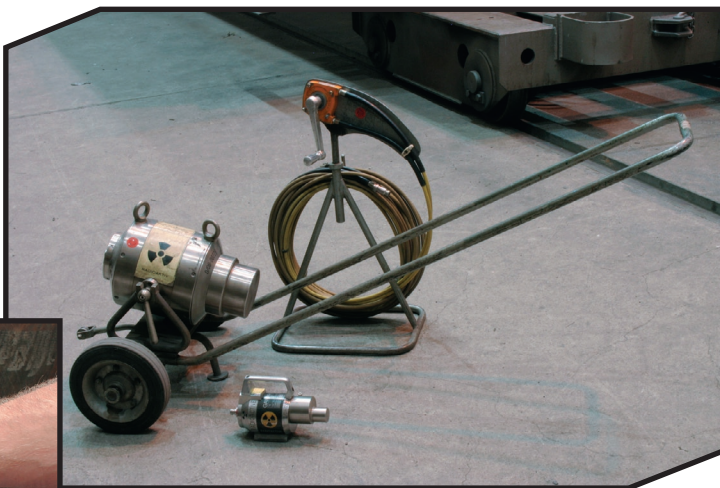
Sada kapilárních prostředků pro zkoušení metodou barevného kontrastu: zjišťování otevřených povrchových necelistvostí

Liquid penetrant examination set for color contrast technique: detecting of discontinuities which are open to the surface



**Zařízení pro radiografickou kontrolu s Co 60
a Ir 192**

**Radiographic examination equipment
Cobalt 60 and Iridium 192**



**Rentgen-fluorescenční
analýzátor INNOV XT 200:
pozitivní materiálová
identifikace (PMI)
nízko- a vysokolegovaných
ocelí**

**X-ray fluorescence analyzer
INNOV XT 200:
positive material
identification (PMI) of low
and high alloy steels**



**Měření obsahu feritu v austenitických
svarových kovech**

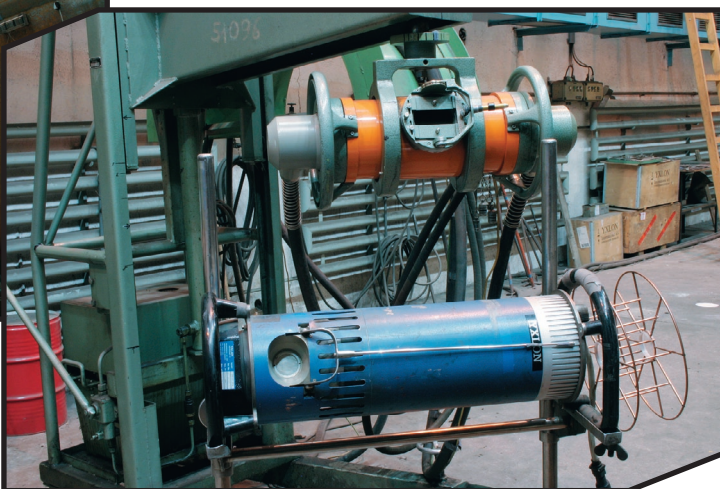
**Feritscope for ferrite content measurement
in austenite weld metals**



**Rentgenový přístroj Isovolt 450 kV
X-ray machine Isovolt 450 kV**

**Rentgenové přístroje Isovolt 450 kV
a Andrex Smart 300 kV**

**X-ray machines Isovolt 450 kV
and Andrex Smart 300 kV**



Adresa/Address: EXCON Steel, a.s., Kampelíkova 758/4, 501 01 Hradec Králové, Czech Republic, www.exconsteel.cz

Informace/Information:

Laboratoř/Laboratory: Ivan Zelený, tel. 498 776 501, e-mail: zeleny@exconsteel.cz

OŘJ/Quality dpt.: František Macál, tel. +420 498 776 500, mob. +420 737 270 691, e-mail: macal@exconsteel.cz