

# **ZNALECKÝ POSUDEK**

**o ceně motorového vozidla**

**č. 22 - 13 / 2020**

**Objednatel znaleckého posudku:** Kancelář správců v.o.s. insolvenční správce  
dlužníka GOMI Trade, s.r.o.  
Lučany nad Nisou 692  
468 71 Lučany nad Nisou

**Účel znaleckého posudku:** Stanovení obvyklé ceny motorového  
vozidla OPEL ASTRA, RZ 5L52091, pro  
potřeby insolvenčního řízení,  
sp. zn. KSLB 87 INS 6926/2019

**Předmět ocenění přistaven  
k provedení ohledání:** Lučany nad Nisou 692  
468 71 Lučany nad Nisou

**Ohledání předmětu ocenění  
provedeno dne:** 21.01.2020

**Ocenění ke dni:** 21.01.2020

**Zhotovitel:** Martin Svoboda, soudní znalec, odhadce  
Ústecká 66, 405 02 Děčín XII – Vilsnice  
Tel.: +420 412 518 835  
Email: info@iposudek.cz

Znalecký posudek obsahuje 13 stran textu včetně titulního listu a 6 stran příloh.  
Objednateli se předává v 1 tištěném vyhotovení, a dále v elektronické verzi PDF.

**Místo a datum vyhotovení:** V Děčíně, dne 16.02.2020

## **0. ÚVOD**

### **0.1 Žadatel znaleckého posudku**

Název žadatele:	Kancelář správců v.o.s. insolvenční správce dlužníka GOMI Trade, s.r.o.
Adresa:	Lučany nad Nisou 692 468 71 Lučany nad Nisou
Forma vyžádání:	E l e k t r o n i c k y
Datum vyžádání:	09.12.2019
Požadovaný termín vypracování:	není specifikováno

### **0.2 Účel vyžádání znaleckého posudku – znalecký úkol**

Stanovení ceny obvyklé motorového vozidla zn. OPEL ASTRA, RZ: 5L52091 pro potřeby insolvenčního řízení sp. zn. KSLB 87 INS 6926/2019.

### **0.3 Datum, ke kterému má být cena stanovena**

Cena je stanovena ke dni ohledání vozidla, tj. ke dni 21.01.2020.

### **0.4 Podklady pro vypracování znaleckého posudku**

- prohlídka vozidla
- skutečnosti sdělené při provedení ohledání vozidla
- technický průkaz č. UH 742905
- ceník nových vozidel, internetová inzerce, vlastní databáze znalce
- ceníky EUROTAX, programové vybavení Autowert 2.1.10
- Znalecký standard číslo I/2005
- literatura Soudní znalectví, ISBN 978-80-7204-704-8

### **0.5 Ohledání předmětu ocenění**

Ohledání předmětu ocenění proběhlo na adrese Lučany nad Nisou 692, 468 71 Lučany nad Nisou, kde je vozidlo deponováno. Prohlídka byla provedena za přítomnosti pověřené osoby – p. Roberta Lange.

Stav věci zjišťován při obhlídce 21.01.2020 – způsob zjištění technického stavu zvolen podle stavu, ve kterém se oceňované vozidlo nachází – není rozloženo a je provozuschopné. Exaktní zjištění technického stavu bylo zjištěno zevní vizuální prohlídkou, při této byly zjišťovány eventuální poškození a stupeň narušení povrchu dílů korozí, úniky provozních kapalin, degradace materiálů, funkční vlastnosti vozidla

apod. Na další vlastnosti, které nebylo možné při obhlídce zjistit, je případně usuzováno nepřímou z doby a charakteru předchozího provozu.

## **0.6 Metody použité pro stanovení obvyklé ceny**

Obvyklá cena je vymezena ust. § 2 zák. č. 151/1997 Sb., zákon o oceňování majetku: „Majetek a služba se oceňují obvyklou cenou, pokud tento zákon nestanoví jiný způsob oceňování. Obvyklou cenou se pro účely tohoto zákona rozumí cena, která by byla dosažena při prodejích stejného, popřípadě obdobného majetku nebo při poskytování stejné nebo obdobné služby v obvyklém obchodním styku v tuzemsku ke dni ocenění. Přitom se zvažují všechny okolnosti, které mají na cenu vliv, avšak do její výše se nepromítají vlivy mimořádných okolností trhu, osobních poměrů prodávajícího nebo kupujícího ani vliv zvláštní oblíbenosti. Mimořádnými okolnostmi trhu se rozumějí například stav tísně prodávajícího nebo kupujícího, důsledky přírodních či jiných kalami. Osobními poměry se rozumějí zejména vztahy majetkové, rodinné nebo jiné osobní vztahy mezi prodávajícím a kupujícím. Zvláštní oblíbeností se rozumí zvláštní hodnota přikládána majetku nebo službě vyplývající z osobního vztahu k nim. Obvyklá cena vyjadřuje hodnotu věci a určí se porovnáním.“

### **Volba metody:**

Znalecký posudek je vypracován s využitím metodiky doporučené Znaleckým standardem č. I/2005, VUT v Brně - Ústav soudního inženýrství, nakladatelství CERM, s.r.o.

Dále byla použita metoda přímého tržního porovnání, kdy základní metodika, která je v rámci tržního porovnání použita, je klasická metoda porovnávání pomocí indexů, za přiměřeného využití metodiky uvedené v publikaci Teorie a praxe oceňování nemovitých věcí, Prof. Ing. Albert Bradáč, DrSc. a kol., nakladatelství CERM, s.r.o.

Dále byla použita metodika tvorby cen dle podkladů EUROTAX. Tuto metodu lze použít pouze u vozidel do 12 let stáří.

### **Pojmy:**

Reprodukční cenou je uvažována cena (výchozí cena), za kterou se daná věc v době, ke které je ocenění prováděno, prodává jako nová na trhu (zpravidla u autorizovaných prodejců). Pokud se věc neprodává, je nutno určit reprodukční cenu porovnáním obdobné věci na základě přiměřených parametrů.

Časová cena je určena reprodukční cenou redukovanou procentuální srážkou amortizace dle amortizační stupnice doporučené Znaleckým standardem č. I/2005.

Obvyklá cena věci stanovená tímto znaleckým posudkem je dána vypočtenou časovou cenou a cenou zjištěnou porovnávacím způsobem a koeficientem prodejnosti, spolu s pomocnou metodikou přímého tržního porovnání vozidel a metodikou tvorby cen dle podkladů EUROTAX.

## 1. NÁLEZ

### 1.1 Identifikace vozidla

Značka a typ vozidla :	OPEL ASTRA SPORTS TOURER
Druh vozidla :	OSOBNÍ AUTOMOBIL
Technický průkaz série, číslo :	UH 742905
Osvědčení o TP platné do :	20.11.2021
VIN nebo výrobní. číslo karosérie / rok výroby :	W0LPE8E30G8049386
Druh karosérie (nevyplyvá-li jednoznačně z typového označení nebo druhu vozidla) :	AC KOMBI
Výrobní číslo motoru / rok výroby / typ motoru:	NEUV. / NEUV. / B16DTH
Obsah, druh, výkon motoru :	1598 cm <sup>3</sup> , VZNĚT., 100 kW
Druh a rozměr pneu prvomontáže :	RADIAL 215/60 R16 95V
Schválené změny proti původnímu typu dle TP :	NENÍ ZÁPIS
Registrační značka (SPZ) vozidla :	5L52091
Datum prvního uvedení do provozu :	20.11.2017
Držitel vozidla (vlastník dle TP) :	MONETA AUTO, S.R.O. VYSKOČILOVA 1422/1A, 140 00 PRAHA, MICHLE
Provozovatel vozidla (dle TP) :	EURO CAR VIK, S.R.O. IČO: 64650243 LUČANY NAD NISOU 692 LUČANY NAD NISOU PSČ 468 71
Počet předchozích držitelů :	0 (CELKEM 1 – dle TP)
Stav počítáče ujetých kilometrů :	---30.374--- KM
Údaje o počtu ujetých kilometrů dle sdělení držitele :	SOUHLASÍ
Údaje na vozidle s údaji v dokumentaci :	SOUHLASÍ

#### Stručný popis vozidla:

Předmětem ocenění je osobní vozidlo zn. Opel Astra (J) Sports Tourer 1,6 CDTI Cosmo, jedná se o pětidveřové vozidlo typu kombi s přeplňovaným 4-válcovým vznětovým (nafta) motorem objemu 1598 ccm o výkonu 100 kW (136 k), plnící normu EURO 6. Vozidlo je zejména vybaveno manuální 6-st. převodovkou, šesti airbagy, automatickou klimatizací, ABS, rádiem s navigací, ESP, centrálním zamykáním, elektrickým stahováním oken, tempomatem, disky kol z lehkých slitin, případně dalšími moderními prvky výbavy. Vozidlo je vizuálně v dobrém stavu, jedná se v rámci firmy o předváděcí vozidlo se spíše podprůměrným kilometrovým proběhem (provozovatel byl

oficiálním dealerem značky). Na vozidle nejsou patrna žádná poškození, kromě menší oděrky př. nárazníku, nejsou patrné žádné průsaky oleje či koroze, interiér čistý. Na discích zcela dožité zimní pneu z roku 2011. STK ke dni ocenění platná, a to až do 20.11.2021. Celkový stav velmi dobrý.

Silné stránky: bohatá výbava, malý kilometrový proběh, velmi pěkný stav

Slabé stránky: zcela dožité zimní pneu

## **1.2 Údaje o opravách a poškozeních vozidla**

V technickém průkazu nejsou záznamy o opravách ani výměnách hlavních skupin. Doklady o provedených opravách nebyly předloženy.

## **1.3 Výbava vozidla**

Vozidlo nemá mimořádnou výbavu, která by nebyla zahrnuta ve výchozí ceně vozidla.

## **1.4 Prohlídka a zkušební jízda**

Technický stav vozidla zjištěn prohlídkou dne:	21.01.2020
Za účasti:	p. Lange
Zkušební jízda dne:	21.01.2020
Vozidlo řídil:	p. Lange
Stav vozovky, atmosférické podmínky:	mokro, sníh, 5 °C
Stabilita vozidla - v přímé jízdě:	bez zjištěných závad
- při brzdění provozní brzdou:	bez zjištěných závad

## **1.5 Technický stav jednotlivých skupin vozidla**

### **1.5.1 Motor**

Motor bez vnějšího zjevného mechanického poškození. Motor i motorový prostor běžně znečištěn provozem, beze stop po průsaku oleje. Hladký pravidelný chod. Chladicí soustava včetně elektrického ventilátoru a chladiče bez zjevného mechanického poškození, bezprostřední únik chladicí kapaliny nezjištěn. Palivový systém funkční, stopy po úniku paliva nezjištěny. Zdrojová soustava funkční. Výfukové potrubí a tlumiče výfuku funkční, bez koroze potrubí, bez koroze tlumičů – případně jen lehká povrchová koroze.

Celkový technický stav motoru: stav úměrný základní amortizaci.

### 1.5.2 Převodové ústrojí

Skříň převodovky bez zjevného mechanického poškození. V místech spojů beze stop po prolínání oleje. Celková hlučnost standardní. Ovládací páka umožňuje aretaci jednotlivých poloh převodovky. Celková vůle v převodech mezi motorem a koly běžná.

Celkový technický stav převodového ústrojí: stav úměrný základní amortizaci.

### 1.5.3 Nápravy a mechanismus řízení, brzdy

U přední nápravy nebyly deformace nápravnice, závěsných ramen a kloubových hřídelů vizuálně zjištěny. Vůle v kloubech mechanismu řízení a převodu řízení běžné. Deformace zadní nápravy rovněž vizuálně nezjištěny. Na kolech vozidla jsou použity disky kol z lehkých slitin (ALU). Brzdový systém je funkční bez zjevných netěsností. Ruční brzda funkční.

Celkový technický stav náprav a mechanismu řízení, brzd: stav úměrný základní amortizaci.

### 1.5.4 Skříň karoserie

Díly skříň karoserie v pěkném stavu bez škrábanců a dolíků. Lak vozidla je dvouvrstvý nemetalický (UNI bílá) - plní ochrannou i estetickou funkci.

Celkový technický stav karoserie: stav úměrný základní amortizaci.

### 1.5.5 Výbava a příslušenství karoserie

Přístrojová deska, osvětlení vozidla, stěrače, mechanismy dveří a vík funkční, bez zjevného poškození. Clony proti slunci, vnější, vnitřní osvětlení, přístroje a ovladače funkční. Sedadla čistá, stejně tak čalounění stěn, dveří, stropu i krytí podlah. Přední nárazník má menší oděrku v levém rohu, zadní nárazník nepoškozen. Akumulátor funkční.

Celkový technický stav skupiny: stav úměrný základní amortizaci.

## 1.6 Pneumatiky

Výchozí cena pneu prvomontáže

CNPP = 4 ks x 2 000 Kč = 8 000 Kč

Pneumatiky na vozidle :

Typ:	radiální
Rozměr a označení:	225/50 R17
Výrobce, ozn. dezénu:	MICHELINE ALPINE A4 – zimní dezén
Dat. výroby pneu (DOT):	49. týden / 2011 (DOT 4911)
Výchozí cena pneu:	4 x 2 500 = 10 000 Kč
Technická hodnota THP:	10 %*

Časová cena CČPV: 1 000 Kč

Celkem časová cena pneu na vozidle CČPV = 1 000 Kč

*\*Pozn.: stáří všech pneumatik nad 6 let – stanovena zůstatková hodnota 10 % bez ohledu na stav a opotřebení jednotlivých pneu.*

**1.7. Mimořádná výbava :**

Vozidlo není vybaveno mimořádnou výbavou.



## 2. POSUDEK

### 2.1 Stanovení technické hodnoty vozidla

#### 2.1.1 Výpočet základní amortizace

Doba provozu DP = 3 roky ZAD = 40,0 %  
Podle údajů v technickém průkazu je vozidlo ke dni ocenění, tj. k 21.01.2020 ve třetím roce provozu.

Počet ujetých km PKM = ---30.374--- ZAP = 25,2 %  
Dle stavu počítadla ujetých Km – podle sdělených informací.

**Aritmetický průměr ZA = 32,6 %**

#### 2.1.2 Výpočet redukované technické hodnoty vozidla

Skupina (alternativy dle koncepce vozidla)	(a) THSN (%)	(b) ZA (%)	(c) Technický stav (%)	(d) THS (%)	(e) PDS (%)	(f) PTHS (%)
Vozidlo jako celek	100,0	32,6	0,0	67,4	100,0	67,4
Redukovaná technická hodnota vozidla THVR =						67,4

### 2.2 Výchozí cena vozidla

Výše výchozí ceny vozidla 645 000 Kč (zaokr. vč. DPH)  
Koeficient technické úrovně 0,8  
Výchozí cena vozidla po úpravě CN = 516 000 Kč (zaokr. vč. DPH)

Nová vozidla dané modelové řady se v současné době již jako nová neprodávají. Současně vyráběná vozidla jsou dalším pokračováním řady Astra, tato však prodělala modernizaci a jsou nabízena s novou karoserií, s novými motorizacemi a novými prvky výbavy. Výchozí cena stanovena dle dostupných ceníků prodejců nových vozidel s ohledem na výbavu a motorizaci.

### 2.3 Výpočet časové ceny vozidla

Výchozí cena	CN	516 000 Kč
Výchozí cena pneu prvomontáže	CNPP	8 000 Kč

Redukovaná cena vozidla	CR	508 000 Kč
Redukovaná technická hodnota vozidla	THVR	67,4 %
THVR x CR		342 392 Kč
Časová cena pneu na vozidle	CČPV	1 000 Kč
Časová cena mimořádné výbavy	CČVM	0 Kč
Časová cena vozidla	CČV	343 392 Kč
Časová cena vozidla po zaokrouhlení		343 400 Kč

## 2.4 Výpočet obvyklé ceny vozidla

### 2.4.1 Ocenění dle metodiky Znaleckého standardu I/2005:

Označení vozidla, model:	OPEL ASTRA	OPEL ASTRA	OPEL ASTRA	OPEL ASTRA	OPEL ASTRA
Palivo:	diesel	diesel	diesel	diesel	diesel
Objem motoru:	1 598	1598	1598	1598	1598
V provozu od:	1.8.2016	1.6.2016	1.1.2016	1.1.2016	1.12.2016
Datum ocenění:	21.1.2020	21.1.2020	21.1.2020	21.1.2020	21.1.2020
Doba provozu (DP):	4	4	5	5	4
Počet ujetých Km (PKM):	66 705	91 300	71 423	87 411	85 862
Amortizace za dobu provozu (ZAD):	45,0%	45,0%	50,0%	50,0%	45,0%
Amortizace za kilometry (ZAP):	43,4%	55,7%	45,7%	53,7%	52,9%
Základní amortizace (ZA):	44,2%	50,4%	47,9%	51,9%	49,0%
Nová cena vč. KTÚ (CN):	509 000	509 000	509 000	509 000	509 000
Časová cena vozidla (CČV):	284 000	252 500	265 200	244 800	259 600
Cena inzertní nabídková:	319 999	248 999	298 999	229 000	278 000
Redukce na pramen ceny:	0,90	0,90	0,90	0,90	0,90
CP	287 999	224 099	269 099	206 100	250 200
Shoda	1,05	1,15	1,15	1,12	1,00
KP	1,06	1,02	1,17	0,94	0,96
KP vypočtený	1,03				
	Obdobná výbava, celkově shoda, nemá navigaci	Slabší motor, horší výbava, nemá navigaci	Slabší motor, horší výbava, nemá navigaci	Obdobná výbava, slabší motor, nemá navigaci	Obdobná výbava + navigace

Koeficient prodejnosti vozidla **KP = 1,03**

Koeficient prodejnosti byl stanoven jako průměr z jednotlivých podílů dosahovaných prodejních cen a časových cen porovnatelných vozidel.

Ocenění vozidla dle porovnání:

$$\text{COB} = \text{CČV} \times \text{KP}$$

$$\text{COB} = 343\,400 \times 1,03 = 353\,702 \text{ Kč}$$

Ocenění vozidla po zaokrouhlení:

**354 000 Kč**

#### 2.4.2 Ocenění dle tržního porovnání:

Č.	Cena nabídková (realizovaná)	Koef. redukce pramenu ceny	Cena po redukci	K1 značka, model, typ karoserie	K2 motorizace	K3 stáří	K4 najeté KM	K5 stav	K6 výbava	K7 úvaha znalce	IO	Cena vstupní Kč	Cena po redukci (Kč/IO)
1	319 999,00	0,90	287 999,10	1,00	1,00	0,95	0,89	1,00	0,98	1,00	0,83	287 999,10	347 577,33
2	248 999,00	0,90	224 099,10	1,00	0,95	0,95	0,82	1,00	0,88	1,00	0,65	224 099,10	344 109,27
3	298 999,00	0,90	269 099,10	1,00	0,95	0,90	0,88	1,00	0,88	1,00	0,74	269 099,10	365 782,81
4	239 000,00	0,90	215 100,00	1,00	0,95	0,90	0,83	1,00	0,95	1,00	0,75	215 100,00	287 154,16
5	278 000,00	0,90	250 200,00	1,00	1,00	0,95	0,84	1,00	1,00	1,00	0,84	250 200,00	297 857,14

<b>Celkem průměr</b>	<b>328 496,14</b>
Výběrová směrodatná odchylka	34 081,03
Minimum	287 154,16
Maximum	365 782,81
<b>Cena po zaokrouhlení :</b>	<b>328 000,00 Kč</b>

K1 - koeficient za shodnost značky, modelu a typu karoserie vozidla (sedan, liftback, kombi apod.)
K2 - koeficient za shodnost motorizace vozidla (typ, výkon, objem)
K3 - koeficient za stáří vozidla
K4 - koeficient za shodnost počtu najetých KM
K5 - koeficient za celkový stav vozidla
K6 - koeficient za shodnost výbavy a prvků nad rámec sériové výbavy vozidla
K7 - koeficient dle odborné úvahy znalce (celková shodnost, odchylky, dokumentace aj.)
Koeficient redukce pramenu ceny - u inzertních nabídek průměrně redukováno
IO - index odlišnosti (součin koeficientů odlišnosti K1 - K7)

Ocenění vozidla po zaokrouhlení:

**328.000 Kč**

### 2.4.3 Ocenění dle cen EUROTAX:

Referenční doba: 21. 1. 2020		Verze dat: CZ-01/2020		Číslo ocenění: 22	
Eurotax-kód:	62522	Evidenční číslo:			
Výrobce:	OPEL	VIN:	W0LPE8E31G8057495		
Model:	Astra J Sports Tourer diesel	Číslo motoru:			
	(MY12)				
Typ:	Astra Sports Tourer 1.6 CDTI	Barva:	Bílá		
	Cosmo				
Proved./dveře/sedadla:	Kom / 5 / 5	Datum první registrace:	11.2017		
Výroba začátek/konec:	1. 1. 2014 - 31. 12. 2015	Stáří auta v měsících:	26		
Objem[cm <sup>3</sup> ]	1598	Najeté [km]:	30 547		
Výkon [kW]:	100	Průměrný nájezd [km]	61 050		
Typ motoru:	vznětový	Rozdíl nájezdu [km]	-30 503		
Euro norma:	Euro 6	Třída stavu:	2		
Převodovka druh:	6 stupně Manuální	Počet majitelů:	1		
Celková váha [kg]	2100	Servisní prohlídka:			
Rozvor kol [mm]	2685				
Poslední cena nového vozidla		Cena s výbavou (12.2015)	Prodejní cena s DPH [Kč]		
578 900		615 800			
[Kč]:		[Kč]:			
Eurotax ocenění			249 747		
Korekce měsíc			17 000		
Km korekce			9 500		
Cena včetně korekcí			276 247		
Korekce			-10 000		
kritéria snižování hodnoty ocenění celkem			0		
Příplatková výbava			11 900		
Odstraněná výbava			0		
kritéria zvyšování hodnoty ocenění			30 000		
Cena na základě výše uvedených údajů			308 147		
Prodejní cena s DPH			308 147		

Korekce	Cena [Kč]	
Stav pneumatik (Silně opotřebované)	100 %	-10 000
<b>Korekce celkem</b>		<b>-10 000</b>

Ocenění vozidla po zaokrouhlení:

**308.000 Kč**

### 3. REKAPITULACE

- Cena vozidla dle metodiky Znaleckého standardu I/2005: **354 000,- Kč**
- Cena vozidla dle tržního porovnání: **328 000,- Kč**
- Cena vozidla dle cen EUROTAX: **308 000,- Kč**

### ZÁVĚR:

Na základě výše uvedených zjištění se stanovuje obvyklá cena předmětného vozidla po zaokrouhlení částkou ve výši

**320.000,- Kč**

Slovy : třistadvacetisíckorun českých

### Vypracoval:

Martin Svoboda, soudní znalec, odhadce  
Ústecká 66, 405 02 Děčín XII – Vilsnice  
Tel.: +420 412 518 835  
Email: info@iposudek.cz

V Děčíně dne 16.02.2020



### 4. ZNALECKÁ DOLOŽKA

Znalecký posudek jsem podal jako znalec jmenovaný rozhodnutím předsedy Krajského soudu v Ústí nad Labem ze dne 26.2.2018, č.j. Spr 1927/2017 pro základní obor ekonomika, odvětví ceny a odhady, se zvláštní specializací pro oceňování vozidel, strojů a zařízení, zemědělské a manipulační techniky, zapsaný v seznamu znalců a tlumočnicků vedeném Krajským soudem v Ústí nad Labem. Znalecký posudek byl zapsán pod pořadovým číslem 22-13/2020 znaleckého deníku.

## 5. PŘÍLOHY

### Pořízená fotodokumentace



Celkový pohled



Celkový pohled



Celkový pohled



Celkový pohled



Sdružené přístroje vozidla



Interier

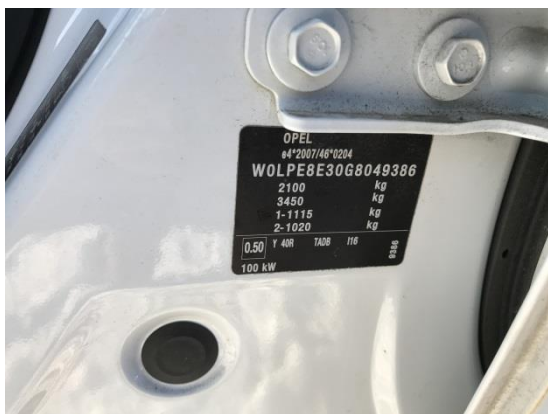




Interier



VIN



Typový štítek



Motorový prostor



Oděrka předního nárazníku

# Záznam z technického průkazu vozidla

TECHNICKÝ POPIS VOZIDLA		ZMĚNA
K	ZTP.E 8363-1129 ES/EU č. e4*2007/46*0204*22	Č. *
1	Drak vozidla: OSOBNÍ AUTOMOBIL	
2	AC KOMBI	
3	Kategorie vozidla: M1	
4	Typ: OPEL	
5	Typ: PJ/SW	Varianta: DAEGC12 Verze: BA112JH/A5
6	Obchodní označení: ASTRA SPORTS TOURER	
7	Identifikační číslo vozidla: WOLPE8E30G8049386	
8	Výrobce vozidla: ADAM OPEL AG, RUESSELSHEIM, SRN	
9	Výrobce: GM POWERTRAIN EUROPE	
10	Typ: B16DTH	P3 Palivo: NM
11	Max. výkon (kW) / P4 at. (kW): 100,0/3 500	P1 Zisk. výkon (kW): 1 596
12	Max. otáčky (min): 5000	Pracovní obrotě (min): 135/2014W
13	Max. rychlost (km/h): 180	Max. rychlost (km/h): 180
14	Max. rychlost (km/h): 180	Max. rychlost (km/h): 180
15	Max. rychlost (km/h): 180	Max. rychlost (km/h): 180
16	Max. rychlost (km/h): 180	Max. rychlost (km/h): 180
17	Max. rychlost (km/h): 180	Max. rychlost (km/h): 180
18	Max. rychlost (km/h): 180	Max. rychlost (km/h): 180
19	Max. rychlost (km/h): 180	Max. rychlost (km/h): 180
20	Max. rychlost (km/h): 180	Max. rychlost (km/h): 180
21	Max. rychlost (km/h): 180	Max. rychlost (km/h): 180
22	Max. rychlost (km/h): 180	Max. rychlost (km/h): 180
23	Max. rychlost (km/h): 180	Max. rychlost (km/h): 180
24	Max. rychlost (km/h): 180	Max. rychlost (km/h): 180
25	Max. rychlost (km/h): 180	Max. rychlost (km/h): 180
26	Max. rychlost (km/h): 180	Max. rychlost (km/h): 180
27	Max. rychlost (km/h): 180	Max. rychlost (km/h): 180
28	Max. rychlost (km/h): 180	Max. rychlost (km/h): 180
29	Max. rychlost (km/h): 180	Max. rychlost (km/h): 180
30	Max. rychlost (km/h): 180	Max. rychlost (km/h): 180
31	Max. rychlost (km/h): 180	Max. rychlost (km/h): 180
32	Max. rychlost (km/h): 180	Max. rychlost (km/h): 180
33	Max. rychlost (km/h): 180	Max. rychlost (km/h): 180
34	Max. rychlost (km/h): 180	Max. rychlost (km/h): 180
35	Max. rychlost (km/h): 180	Max. rychlost (km/h): 180
36	Max. rychlost (km/h): 180	Max. rychlost (km/h): 180
37	Max. rychlost (km/h): 180	Max. rychlost (km/h): 180
38	Max. rychlost (km/h): 180	Max. rychlost (km/h): 180
39	Max. rychlost (km/h): 180	Max. rychlost (km/h): 180
40	Max. rychlost (km/h): 180	Max. rychlost (km/h): 180
41	Max. rychlost (km/h): 180	Max. rychlost (km/h): 180
42	Max. rychlost (km/h): 180	Max. rychlost (km/h): 180
43	Max. rychlost (km/h): 180	Max. rychlost (km/h): 180
44	Max. rychlost (km/h): 180	Max. rychlost (km/h): 180
45	Max. rychlost (km/h): 180	Max. rychlost (km/h): 180
46	Max. rychlost (km/h): 180	Max. rychlost (km/h): 180
47	Max. rychlost (km/h): 180	Max. rychlost (km/h): 180
48	Max. rychlost (km/h): 180	Max. rychlost (km/h): 180
49	Max. rychlost (km/h): 180	Max. rychlost (km/h): 180
50	Max. rychlost (km/h): 180	Max. rychlost (km/h): 180
51	Max. rychlost (km/h): 180	Max. rychlost (km/h): 180
52	Max. rychlost (km/h): 180	Max. rychlost (km/h): 180
53	Max. rychlost (km/h): 180	Max. rychlost (km/h): 180
54	Max. rychlost (km/h): 180	Max. rychlost (km/h): 180
55	Max. rychlost (km/h): 180	Max. rychlost (km/h): 180
56	Max. rychlost (km/h): 180	Max. rychlost (km/h): 180
57	Max. rychlost (km/h): 180	Max. rychlost (km/h): 180
58	Max. rychlost (km/h): 180	Max. rychlost (km/h): 180
59	Max. rychlost (km/h): 180	Max. rychlost (km/h): 180
60	Max. rychlost (km/h): 180	Max. rychlost (km/h): 180
61	Max. rychlost (km/h): 180	Max. rychlost (km/h): 180
62	Max. rychlost (km/h): 180	Max. rychlost (km/h): 180
63	Max. rychlost (km/h): 180	Max. rychlost (km/h): 180
64	Max. rychlost (km/h): 180	Max. rychlost (km/h): 180
65	Max. rychlost (km/h): 180	Max. rychlost (km/h): 180
66	Max. rychlost (km/h): 180	Max. rychlost (km/h): 180
67	Max. rychlost (km/h): 180	Max. rychlost (km/h): 180
68	Max. rychlost (km/h): 180	Max. rychlost (km/h): 180
69	Max. rychlost (km/h): 180	Max. rychlost (km/h): 180
70	Max. rychlost (km/h): 180	Max. rychlost (km/h): 180
71	Max. rychlost (km/h): 180	Max. rychlost (km/h): 180
72	Max. rychlost (km/h): 180	Max. rychlost (km/h): 180
73	Max. rychlost (km/h): 180	Max. rychlost (km/h): 180
74	Max. rychlost (km/h): 180	Max. rychlost (km/h): 180
75	Max. rychlost (km/h): 180	Max. rychlost (km/h): 180
76	Max. rychlost (km/h): 180	Max. rychlost (km/h): 180
77	Max. rychlost (km/h): 180	Max. rychlost (km/h): 180
78	Max. rychlost (km/h): 180	Max. rychlost (km/h): 180
79	Max. rychlost (km/h): 180	Max. rychlost (km/h): 180
80	Max. rychlost (km/h): 180	Max. rychlost (km/h): 180
81	Max. rychlost (km/h): 180	Max. rychlost (km/h): 180
82	Max. rychlost (km/h): 180	Max. rychlost (km/h): 180
83	Max. rychlost (km/h): 180	Max. rychlost (km/h): 180
84	Max. rychlost (km/h): 180	Max. rychlost (km/h): 180
85	Max. rychlost (km/h): 180	Max. rychlost (km/h): 180
86	Max. rychlost (km/h): 180	Max. rychlost (km/h): 180
87	Max. rychlost (km/h): 180	Max. rychlost (km/h): 180
88	Max. rychlost (km/h): 180	Max. rychlost (km/h): 180
89	Max. rychlost (km/h): 180	Max. rychlost (km/h): 180
90	Max. rychlost (km/h): 180	Max. rychlost (km/h): 180
91	Max. rychlost (km/h): 180	Max. rychlost (km/h): 180
92	Max. rychlost (km/h): 180	Max. rychlost (km/h): 180
93	Max. rychlost (km/h): 180	Max. rychlost (km/h): 180
94	Max. rychlost (km/h): 180	Max. rychlost (km/h): 180
95	Max. rychlost (km/h): 180	Max. rychlost (km/h): 180
96	Max. rychlost (km/h): 180	Max. rychlost (km/h): 180
97	Max. rychlost (km/h): 180	Max. rychlost (km/h): 180
98	Max. rychlost (km/h): 180	Max. rychlost (km/h): 180
99	Max. rychlost (km/h): 180	Max. rychlost (km/h): 180
100	Max. rychlost (km/h): 180	Max. rychlost (km/h): 180



## Srovnávaná vozidla

### Opel Astra K ST 1,6 CDTi 100kW, 1.maj, CZ

[Přidat do porovnání](#) [Nahlásit závadný inzerát](#) [Sdílet](#)



Cena:	<b>319 999 Kč</b> , 264 461 Kč (možnost odpočtu DPH)
Rok výroby:	2016
V provozu od:	8/2016
Tachometr:	66 705 km
Palivo:	nafta
Objem:	1 598 ccm
Převodovka:	manuální
Klimatizace:	dvouzónová automatická
VIN:	W0LBE8EG4G0803419 Provéřte najeté km

### Opel Astra 1,6 CDTi ST CZ Enjoy 1.Majitel

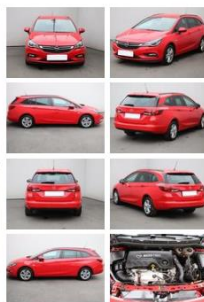
[Přidat do porovnání](#) [Nahlásit závadný inzerát](#) [Sdílet](#)



Cena:	<b>248 999 Kč</b> , 205 784 Kč (možnost odpočtu DPH)
Cena na leasing:	<b>223 999 Kč</b>
Poznámka k ceně:	Sleva 25 000,- Kč při využití financování s vybranými partnery
V provozu od:	6/2016
Tachometr:	91 300 km
Palivo:	nafta
Objem:	1 598 ccm
Převodovka:	manuální (6 stupňová)
Klimatizace:	dvouzónová automatická
VIN:	W0LBD8EK4G8000000 Certifikát Cebia

## Opel Astra 1.6CDTi Dynamic, 1.maj,ČR

[Přidat do porovnání](#) [Nahlásit závadný inzerát](#) [Sdílet](#)



Cena:	<b>298 999 Kč</b> , 247 106 Kč (možnost odpočtu DPH)
Cena na leasing:	<b>248 999 Kč</b>
Rok výroby:	2016
Tachometr:	71 423 km
Palivo:	nafta
Objem:	1 598 ccm
Převodovka:	manuální
Klimatizace:	automatická
VIN:	W0LBD8EK6G80000000 <a href="#">Certifikát Cebia</a>

### Další informace o autě

#### Motor

Výkon: 81 kW (110 koní)

## Opel Astra 1,6 CDTI Cosmo

[Přidat do porovnání](#) [Nahlásit závadný inzerát](#) [Sdílet](#)



Cena:	<b>229 000 Kč</b> , 189 256 Kč (možnost odpočtu DPH)
V provozu od:	1/2016
Tachometr:	87 411 km
Palivo:	nafta
Objem:	1 598 ccm
Převodovka:	manuální (6 stupňová)
Klimatizace:	dvouzónová automatická
VIN:	W0LPE8E67G8043602 <a href="#">Provéřít najetě km</a>

### Další informace o autě

#### Motor

Výkon: 81 kW (110 koní)

## Opel Astra 1,6 CDTi K Innovation

[Přidat do porovnání](#) [Nahlásit závadný inzerát](#) [Sdílet](#)



Cena:	<b>278 000 Kč</b> , 229 752 Kč (možnost odpočtu DPH)
Rok výroby:	2016
V provozu od:	12/2016
Tachometr:	85 862 km
Palivo:	nafta
Objem:	1 598 ccm
Převodovka:	manuální
Klimatizace:	dvouzónová automatická
VIN:	W0LBE8EGXG8112782 <a href="#">Provéřít naježdě km</a>