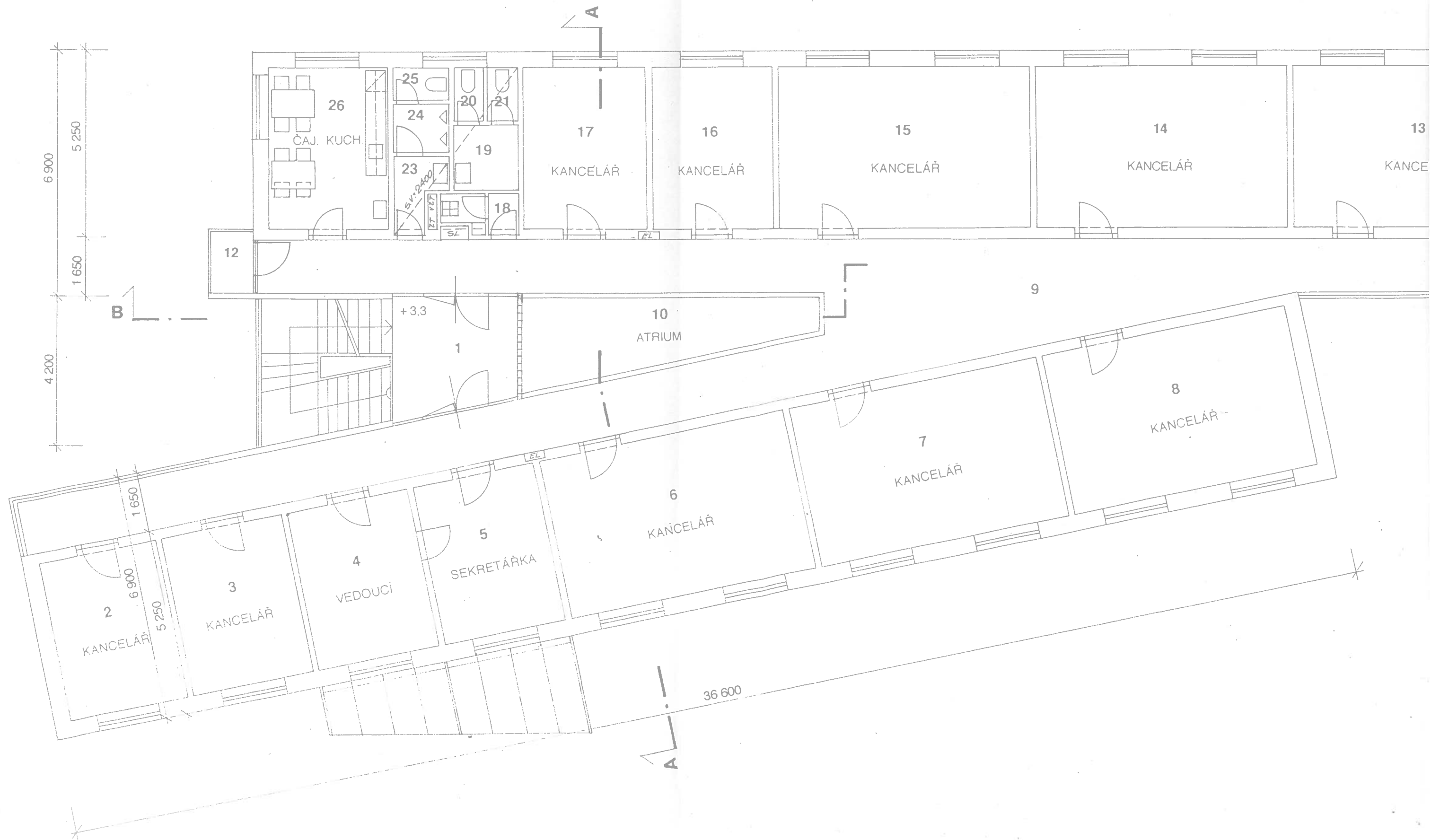
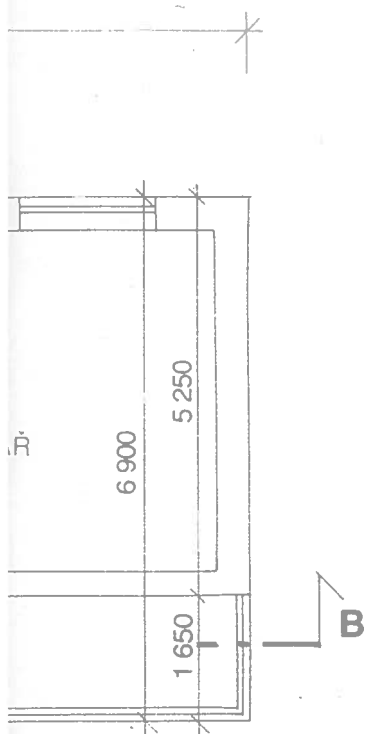


36 600





OZN	MÍSTNOST	PLOCHA M2	PODLAHA	POVRCHY	PRO
1	SCHODIŠTĚ	24,5	kam.dlažba		311
2	KANCELÁŘ	15,2	lino		311
3	KANCELÁŘ	15,5	lino		311
4	VEDOUCÍ	15,5	lino		311
5	SEKRETÁŘKA	15,5	lino		311
6	KANCELÁŘ	31,7	lino		311
7	KANCELÁŘ	31,7	lino		311
8	KANCELÁŘ	31,4	lino		311
9	CHODBA	106,3	lino		311
10	ATRIUM	14,3			
11					
12	BALKON	2,1	ker.dlažba		411
13	KANCELÁŘ	31,4	lino		311
14	KANCELÁŘ	31,7	lino		311
15	KANCELÁŘ	31,7	lino		311
16	KANCELÁŘ	15,5	lino		311
17	KANCELÁŘ	15,5	lino		311
18	PŘEDSÍN	0,9	ker.dlažba	běl.ob.,podhled	311
19	WC ŽENY - UMÝV.	3,6	ker.dlažba	běl.ob.,podhled	311
20	WC	1,2	ker.dlažba	běl.ob.,podhled	311
21	WC	1,2	ker.dlažba	běl.ob.,podhled	311
22	ÚKLID	1,4	ker.dlažba	běl.ob.,podhled	311
23	WC MUŽI - UMÝV.	2,5	ker.dlažba	běl.ob.,podhled	311
24	PISOÁRY	2,1	ker.dlažba	běl.ob.,podhled	311
25	WC	1,4	ker.dlažba	běl.ob.,podhled	311
26	ČAJ. KUCHYŇ	15,2	lino		311

BĚLNINOVÝ OBKLAD NA SOC. ZAŘÍZENÍCH V=2100, PODHLEDY SÁDROKARTON

 POŽÁRNÍ UZÁVĚR PO 15 C2-S

 POŽÁRNÍ UZÁVĚR PB 15 C2-S

Potvrzeno za podmínek rozhodnutí
zn.: Výst. 3699/94/R/819
v Brně dne 29.6.1994

Vedoucí odboru:



AUTOŘI: ING ARCH A. BURIAN, ING ARCH G. KŘIVINKA	ARCHITEKT. KANCELÁŘ BURIAN - KŘIVINKA
INVESTOR: GEODIS BRNO s.r.o., LAZERETNÍ 12, BRNO	BRNO, LEITNEROVA 24
GEODIS BRNO PROVOZNÍ BUDOVA SO 02	FORMÁT 3 A4
PŮDORYS 2.NP	PROJEKT KVĚTEN 94
	ZAK. Č. 102/94
	M 1:100 V.Č. 5