

PROTOKOL

SKP 909 352 o kontrole technického stavu časť A – technická kontrola

TK

Značka vozidla: **MERCEDES-BENZ**

Obchodný názov vozidla: **308 CDI KA**

Druh vozidla / kategória: **Nákladné vozidlo / N1**

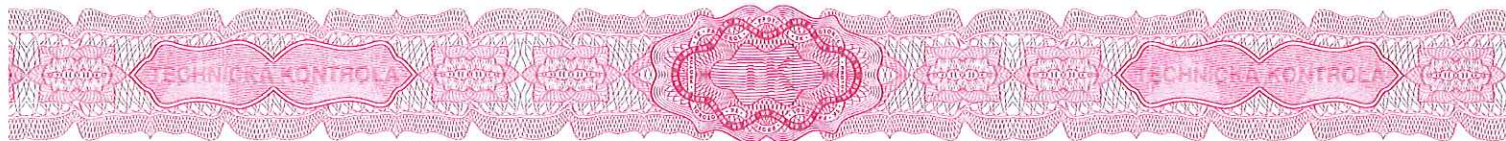
Značka štátu registrácie / EČV: **SK / BA923NA**

Dátum prvej evidencie vozidla (rok výroby): **01.01.2005**

VIN: **WDB9036631R853007**

Výr. číslo karosérie (nadvstavby):

Identifikačné číslo motora (typ): **611.987**



Zistené chyby na vozidle:

A ľahké:

6.2.1.SK.1 Niektorá časť kabíny alebo karosérie je poškodená, avšak poškodenie narúša iba jej estetický vzhľad, nie pevnosť alebo funkciu.

Údaje o kontrole brzdovej sústavy:

Náprava	Brzdná sila prevádzkovej brzdy (kN) L' - vľavo P - vpravo	Ovládacia sila (N) / Brzdny tlak (kPa)	Najväčší odmeraný tlak v sústave (kPa)	Brzdná sila parkovacej brzdy (kN) L' - vľavo, P - vpravo, B - blokovanie	Teplota varu brzdovej kvapaliny (°C):

Ďalšie záznamy STK:



Údaje o technickej kontrole:

Vozidlo je na prevádzku v cestnej premávke:		SPÔSOBILÉ	
STK: Retest, s.r.o.		Miesto výkonu kontroly: Slovnaftská 17090, 82107 Bratislava	
Stav počítadla prejdenej vzdialenosti: 188073	Druh kontroly / kód:	Opakovaná / ON	Kód protokolu: 1027-001-11510-171019-142400
Dátum kontroly: 17.10.2019	Séria a číslo vydaného osvedčenia o kontrole technického stavu časť A - technická kontrola a nalepenej kontrolnej nálepky:		SKO167271 SKMi659953
Lehota platnosti: 27.09.2021	Kód, priezvisko, podpis a odtlačok pečiatky kontrolného technika, ktorý vykonal kontrolu: 001, Sidivár Milan		Podpis prevádzkovateľa vozidla alebo vodiča vozidla, ktorým potvrdzuje oboznámenie sa so skutočnosťami zistenými pri kontrole:

Po uplynutí platnosti technickej kontroly je vozidlo nespôsobilé na prevádzku v cestnej premávke!

PROTOKOL

SKP 908 748 o kontrole technického stavu časť A – technická kontrola

TK

Značka vozidla: **MERCEDES-BENZ**

Dátum prvej evidencie vozidla (rok výroby): **01.01.2005**

Obchodný názov vozidla: **308 CDI KA**

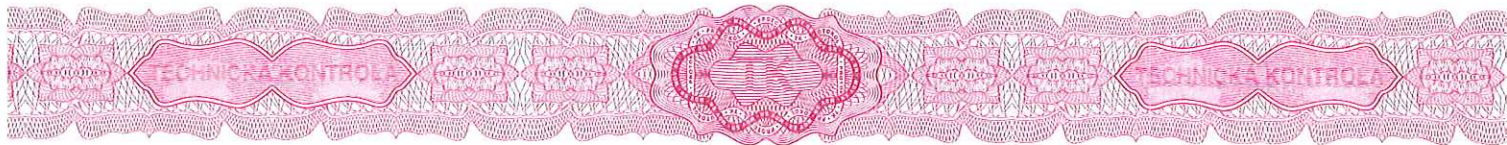
VIN: **WDB9036631R853007**

Druh vozidla / kategória: **Nákladné vozidlo / N1**

Výr. číslo karosérie (nadvstavby):

Značka štátu registrácie / EČV: **SK / BA923NA**

Identifikačné číslo motora (typ): **611.987**



Zistené chyby na vozidle:

A L'ahké:

6.2.1.SK.1 Niektorá časť kabíny alebo karosérie je poškodená, avšak poškodenie narúša iba jej estetický vzhľad, nie pevnosť alebo funkciu.

B Vážne:

5.3.1.SK.5 Uloženie stabilizátora alebo jeho pomocných ramien je natoľko opotrebované alebo popraskané, že hrozí ich rozpadnutie, alebo stabilizátor má možnosť voľného pohybu.

5.3.2.b Poškodený tlmič vykazujúci znaky výraznej netesnosti alebo nesprávnej funkčnosti.

Údaje o kontrole brzdovej sústavy:

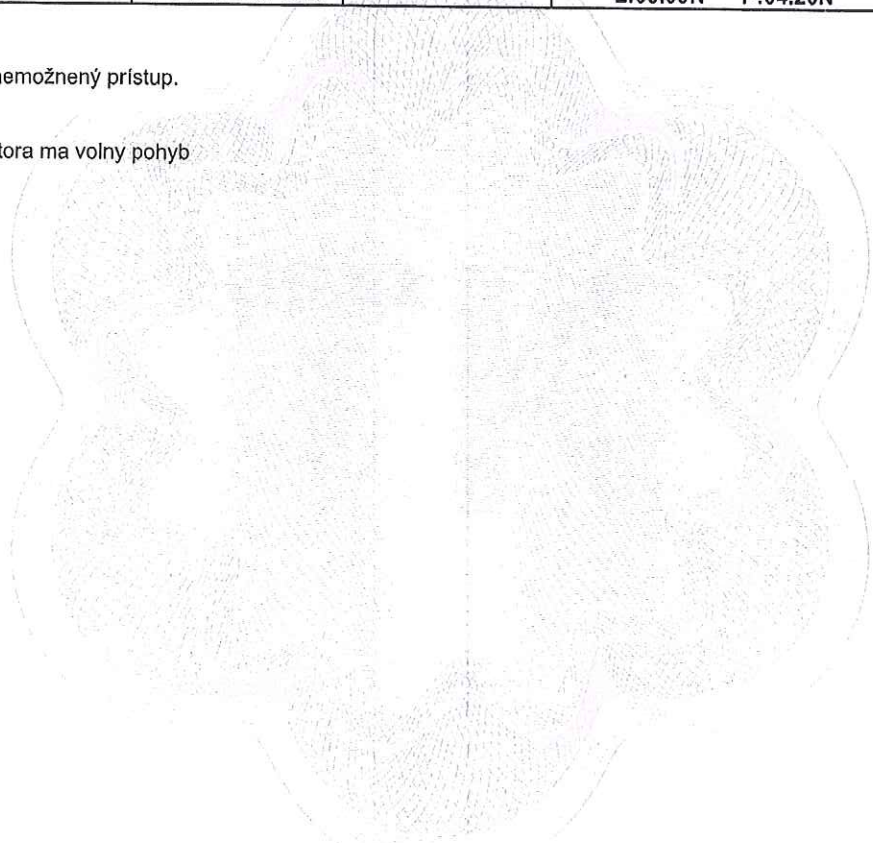
Náprava	Brzdná sila prevádzkovej brzdy (kN) L' - vľavo P - vpravo	Ovládacia sila (N) / Brzdny tlak (kPa)	Najväčší odmeraný tlak v sústave (kPa)	Brzdná sila parkovacej brzdy (kN) L' - vľavo, P - vpravo, B - blokovanie	Teplota varu brzdovej kvapaliny (°C):
1.	L':05.00B P:04.77N	FoL':145 FoP:145			
2.	L':04.09N P:04.41N	FoL':570 FoP:570		L':03.09N P:04.20N	

Ďalšie záznamy STK:

Brzdová kvapalina nemeraná-znemožnený prístup.

5.3.2.b-PP tlmič vytečený

5.3.1.SK.5-LP uloženie stabilizátora má voľný pohyb



Údaje o technickej kontrole:

Vozidlo je na prevádzku v cestnej premávke:		DOČASNE SPÔSOBILÉ	
STK: Retest, s.r.o.		Miesto výkonu kontroly: Slovnaftská 17090, 82107 Bratislava	
Stav počítadla prejdenej vzdialenosti: 188048	Druh kontroly / kód:	Pravidelná / N	Kód protokolu: 1027-001-10875-270919-100444
Dátum kontroly: 27.09.2019	Séria a číslo vydaného osvedčenia o kontrole technického stavu časť A - technická kontrola a nalepenej kontrolnej nálepky:		SKO166693 SKMI566403
Lehota platnosti:	Kód, priezvisko, podpis a odlačok pečiatky kontrolného technika, ktorý vykonal kontrolu:		Podpis prevádzkovateľa vozidla alebo vodiča vozidla, ktorým potvrdzuje oboznámenie sa so skutočnosťami zistenými pri kontrole:
26.11.2019	001, Sidivár Milan 		

Po uplynutí platnosti technickej kontroly je vozidlo nespôsobilé na prevádzku v cestnej premávke!

PROTOKOL

SKO 290 511 o kontrole technického stavu časť B – emisná kontrola

EK

Kód protokolu: 0666-001-09538-270919-092047

VIN: WDB9036631R853007

Značka/obchodný názov vozidla: MERCEDES CDI KA

Identifikačné číslo motora (typ): 611.987

Typ/variant/verzia vozidla: 903.6KA//

Druh paliva/emisný systém: D / BKAT

Druh vozidla/kategória: Nákladné vozidlo / N1

Emisie ES/EHK: 88/77*2001/27A (EURO 3)

Značka štátu registrácie/EČV: SK / BA923NA

Dátum prvej evidencie vozidla (rok výroby): 01.01.2005



Identifikačné údaje sa: Zhodujú			Vizuálna kontrola - vozidlo na ďalšiu kontrolu: Vyhovuje		
Názov vozidla sa: Zhoduje	BČV sa: Zhoduje	Typ motora sa: Zhoduje	VIN sa: Zhoduje	Druh paliva sa: Zhoduje	Emisný systém Zhoduje
Kontrolovaný parameter		Hodnota určená (ustanovená):		Hodnota nameraná	
Dymivosť [m-1]		***** *****		0,9100 vyhovuje	
Maximálne otáčky - nafta [min-1]		***** *****		4230 vyhovuje	
Rozptyl hodnôt dymivosti [m-1]		***** *****		0,3500 0,0000 vyhovuje	
Teplota motora [°C]		***** *****		65 nehodnotený	
Voľnobežné otáčky - nafta [min-1]		***** *****		750 vyhovuje	
Stav parametrov systému OBD:			Chybová pamäť systému OBD: vyhovuje		Doplnkové parametre:
VIN/CIN/CVN:		Kódy chýb:			
Ďalšie záznamy PEK: Kódy chýb [#]: 8.2.2.2.SK-6-A: rozptyl časov akcelerácie je vyšší ako stanovená hodnota					

Motorové vozidlo je na prevádzku v cestnej premávke:		SPÔSOBILÉ	
PEK: Refest, s.r.o.		Miesto výkonu: Slovnaftská 17090, 82107 Bratislava	
Druh emisnej kontroly/kód: Pravidelná		Séria a číslo prideleného osvedčenia o emisnej kontrole: SKN203183 SKMI749875	
Druh nasledujúcej kontroly:	Stav počítadla prejdenej vzdialenosti:	Kód, priezvisko, podpis a odtlačok pečiatky technika emisnej kontroly, ktorý kontrolu vykonal:	Podpis prevádzkovateľa vozidla alebo vodiča vozidla, ktorým potvrdzuje oboznámenie sa so skutočnosťami zistenými pri emisnej kontrole:
Pravidelná	(má len informatívny charakter a nie je použiteľný na právne účinky) 188048		
Lehota platnosti:	Dátum kontroly:		
27.09.2021	27.09.2019	001 SIDIVÁR, Ing.	

- Hodnotenie podľa výskytu kódu chyby v Ďalších záznamoch

Po uplynutí lehoty platnosti emisnej kontroly je vozidlo nespôsobilé na prevádzku v cestnej premávke!