





## Firma / Company



mem byla výroba cukrovarů a parních kotlů. V roce 1921 se firma stala součástí největšího československého strojírenského koncernu, Škodových závodů. Po druhé světové válce byla firma znárodněna a získala název ZVÚ. Rozsah vyráběného zařízení byl rozšířen také o petrochemická a ekologická zařízení a elektrárny. Od roku 1989 firma podniká jako nezávislá soukromá společnost. Více než 80 % produkce je určeno na export. K hlavním zákazníkům patří firmy v Evropě, Asii a Jižní Americe. Od roku 1997 firma působila pod názvem ZVU Chemie. V letech 1999 – 2002 byla firma součástí rakouské společnosti Böhler HDT. V roce 2003 byla firma plně odkoupena pražskou inženýrskou firmou EXCON, a.s., a získala současný název EXCON Steel,a.s.

At present EXCON Steel,a.s. represents an optimal combination of construction and manufacturing capabilities intended for construction and manufacture of equipment for the chemical and petrochemical industry, power industry, special and heavy steel constructions as well as equipment for green projects. Over the course of more than 140 years of existence, the company has collected extensive experience in all areas of its activities and also great knowledge of project management. The company has available up-to-date manufacturing equipment and covered workshop area over 30.000 m<sup>2</sup>. The company employs 300 employees.

Our company was established in 1869 under the name „První česká akciová strojírna“. The main production programme was the manufacture of sugar factories and steam boilers. In 1921 the company became a member of the largest Czechoslovakian machinery group, the Škoda plants. After the Second World War the company was nationalised with the new name ZVÚ. The production range was expanded by petrochemical, power industry and environmental equipment. In 1989 the company became completely independent private corporation. The export share is over 80%. The main customers being Europe, Asia and South America. In 1997 the company continued its activities under the name ZVU Chemie. In 1999 – 2002 our company was part of the Austrian company, Böhler HDT. In 2003 the company was completely acquired by EXCON, a.s. engineering company in Prague. We currently use the name EXCON Steel,a.s.





# Výroba / Production

## Vyrábíme široký rozsah zařízení:

- Tlakové nádoby
- Trubkové výměníky
- Reaktory
- Kolony
- Kotle
- Trubkové svazky všech typů
- Nízkotlaké / vysokotlaké ohříváky
- VT močovinové aparáty – strippery, kondenzátory, pračky
- Speciální ocelové konstrukce

EXCON Steel zpracovává materiály z běžných uhlíkatých ocelí, přes celou řadu nerezových a slitinových ocelí (Monel, Incalloy, Hastelloy, Duplex, Nicrofer atd.) až po výrobky z plátovaných materiálů a titanu.

Výrobky mohou být dodávány s tloušťkou stěny do 200 mm, odolávají teplotám od -196 do +1200 °C a tlaku až 60 MPa.

Hlubinné vrtání – průměr 10-35 mm,  
hloubka až 800 mm

Deep Hole Drilling – DIA 10-35 mm,  
depth up to 800 mm

## We manufacture a wide range of equipment:

- Pressure Vessels
- Heat Exchangers
- Reactors
- Columns
- Boilers
- Tube bundles of all types
- LP / HP heaters
- HP urea apparatus – strippers, condensers, scrubbers
- Special steel constructions

EXCON Steel manufactures materials from common carbon steels, whole range of stainless and alloyed steels (Monel, Incalloy, Hastelloy, Duplex, Nicrofer etc.) and products from clad materials and titanium.

The products can be supplied with a wall thickness up to 200 mm, resist temperatures from -196 to +1200°C and pressure up to 60 MPa.

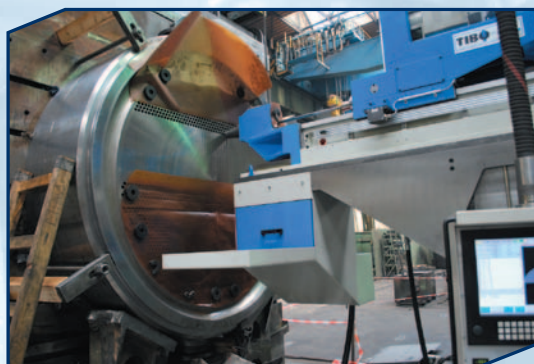
Středofrekvenční ohyb za tepla –  
až do průměru 355 mm

Mid-frequency hot-bending –  
up to DIA 355 mm



MFG 220/2000 – mobilní žíhací pec, max. 680 °C

MFG 220/2000 – mobile annealing furnace



Faccin – zakružování plechů za studena / tepla,  
max. tloušťka 170 mm x šíře 3000 mm

Faccin – cold / hot plate bending,  
max. thickness 170 mm x width 3000 mm





# Reference / References

## Chemický a petrochemický průmysl / Chemical and Petrochemical industry



**2011**  
**Zásobník ropných produktů**  
Pančevo rafinérie – Srbsko  
CB & I Lummus, s.r.o.

**HC Flare K.O. Drum**  
Pancevo Oil Refinery – Serbia  
CB & I Lummus, s.r.o.



**2011**  
**Kolony**  
Pančevo rafinérie – Srbsko  
Naftna Industrija Srbije

**Columns**  
Pancevo Oil Refinery – Serbia  
Naftna Industrija Srbije



**2010**  
**Reaktory s vnitřním návarem**  
Nadvirna rafinérie  
JSC Neftekhimik Prikarpatya  
Ukrajina

**Reactors weld overlaid**  
Nadvirna Oil Refinery  
JSC Neftekhimik Prikarpatya  
Ukraine



**2012**  
**Process Gas Cooler**  
Avdeevskiy coke processing works  
Ukrajina

**Process Gas Cooler**  
Avdeevskiy coke processing works  
Ukraine



**2011**  
**Autokláv**  
AERO Vodochody, Czech Republic  
ASC Process Systems Ltd.,  
Velká Británie

**Autoclave**  
AERO Vodochody, Czech Republic  
ASC Process Systems Ltd.,  
Great Britain

**2012**  
**Separátory**  
JSC NAFTAN – Bělorusko

**Separators**  
JSC NAFTAN – Belarussia



**2012**  
**Výměníky**  
OAO GAZPROM NEFT  
MNPZ Moskva – Rusko

**Heat Exchangers**  
OAO GAZPROM NEFT  
MNPZ Moscow – Russia



**2012**  
**Kolektor**  
AZOT Cherkassy – Ukrajina

**Collector**  
AZOT Cherkassy – Ukraine



**2010**  
**Výstupní komora**  
Chengdu Air Co. Ltd. - Čína  
Technip Benelux B.V.

**Outlet channel**  
Chengdu Air Co. Ltd. - China  
Technip Benelux B.V.



# Reference / References

## Energetika / Power Industry



2009

### Odplyňovač

Jaderná elektrárna Flamanville – Francie  
Alstom Power Systems S.A.

### FWT / Deaerator

Flamanville Nuclear Power Station – France  
Alstom Power Systems S.A.



2010 – 2012

### VTO – Vysokotlaké ohříváky

Jaderná elektrárna Dukovany – Česká republika  
Škoda Power s. r. o. – Doosan Power

### HP Heaters

Dukovany Nuclear Power Station – Czech Republic  
Škoda Power s. r. o. – Doosan Power



2010

### Expandéry / Separátory / Ekvalizér / VTO

Tepelná elektrárna Ledvice – Česká republika  
Škoda Power s. r. o. – Doosan Power

### Expanders / Separators / Equalizer / HP

Ledvice Thermal Power Plant – Czech Republic  
Škoda Power s. r. o. – Doosan Power



2010 – 2012

### VT ohříváky

Tepelná elektrárna Prunéřov – Česká republika  
Škoda Power s. r. o.

### HP Heaters

Prunéřov Thermal Power Plant – Czech Republic  
Škoda Power s. r. o.



2010

### HP a IP bubny

projekt Ambarli – Turecko  
AE&E CZ s.r.o.

### HP a IP drums

project Ambarli – Turkey  
AE&E CZ s.r.o.



2012

### Horké komory

Jules Horowitz výzkumný jaderný reaktor,  
Cadarache – Francie  
Centrum výzkumu Řež, s.r.o.

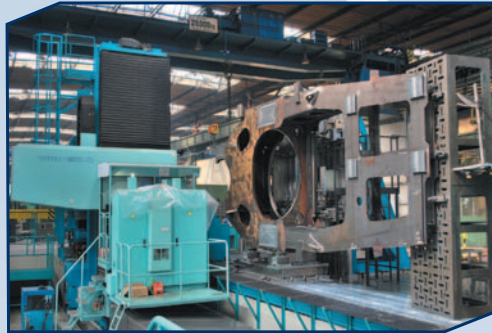
### Hot cells

Jules Horowitz Experimental Nuclear Reactor,  
Cadarache – France  
Centrum výzkumu Řež, s.r.o.



# Reference / References

## Speciální kovové konstrukce a svařence Special Steel Structures and Welded Segments



2012  
Nosiče větrných  
turbin 6M, MM92  
Větrné parky  
REpower Systems Germany

WindTurbine  
Carriers 6M, MM92  
Wind Farms  
REpower Systems Germany



2012  
Sloupy podmořského  
kotvení, větrné parky  
Siag Nordseewerke GmbH

Monopiles off-shore  
structures, Wind Farms  
Siag Nordseewerke GmbH



2012  
Pouzdra  
podmořského kotvení  
Severní moře  
Siag Nordseewerke GmbH

Pile Guides off-shore  
tripods  
North Sea  
Siag Nordseewerke GmbH



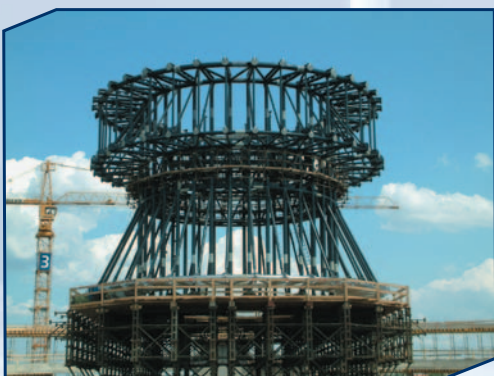
2011  
Stožáry vysokého napětí  
DS SM A/S – Dánsko

High Voltage towers  
DS SM A/S – Denmark



2006  
Zastřešení stanice metra  
Praha-Střížkov  
EXCON a.s.

Covering of underground station  
Prague-Střížkov  
EXCON a.s.



2003  
Kopule arény  
Víceúčelová hala Praha  
EXCON, a.s.

Copula of arena  
MultiArena Prague  
EXCON, a.s.

# Řízení jakosti / Quality Control

EXCON Steel,a.s., provádí své podnikatelské aktivity k dosažení vysoké kvality a spolehlivosti svých výrobků a s tím spojených činností pro uspokojení zákazníků při zajištění stabilního postavení na trhu. Společnost klade důraz na vysokou kvalitu, ochranu životního prostředí a bezpečnost a ochranu zdraví zaměstnanců. Společnost je uchazečem certifikátů EN ISO 14001 a OHSAS 18001. Společnost je kvalifikovaný dodavatel pro oblast jaderné energetiky a u významných zákazníků je zařazena na seznam vybraných dodavatelů. Společnost získala certifikáty ve shodě s autorizovanými standardy:

- EN ISO 9001:2008
- AD 2000 – Merkblatt HPO/TRD 201
- DIN 18800-7
- EN 1090
- ASME BPV Code Sections I, VIII Division 1 and Division 2
- EN ISO 3834-2

EXCON Steel,a.s., spolupracuje v oblasti inspekci a certifikací se zavedenými inspekčními organizacemi (Lloyd's Register, OneBeacon Company, TÜV Rheinland, TÜV NORD, Bureau Veritas atd.)

Firma má k dispozici vlastní materiálovou laboratoř akreditovanou dle ČSN EN ISO/IEC 17025.

Certifikovaný inspektor provádí inspekční činnost v korozní ochraně ocelových konstrukcí – FROSIO inspektor level III, No. 6811.



EXCON Steel,a.s. carries all its business activities in such a way to achieve high quality and reliability of its products, these activities are connected to processes which achieve customer satisfaction and thus secures its stable position on the market. The company focuses on high quality, environment and employee health protection. The company adopts EN ISO 14001 and OHSAS 18001. The company is qualified supplier for nuclear power projects and has been listed among selected supplier of relevant customers. The company has certificates in compliance with authorized standards:

- EN ISO 9001:2008
- AD 2000 – Merkblatt HPO/TRD 201
- DIN 18800-7
- EN 1090
- ASME BPV Code Sections I, VIII Division 1 and Division 2
- EN ISO 3834-2

EXCON Steel,a.s. cooperates in the field of inspection and certification with well-known inspection companies (Lloyd's Register, OneBeacon Company, TÜV Rheinland, TÜV NORD, Bureau Veritas etc.)

The company has its material laboratory accredited according to ČSN EN ISO/IEC 17025.

Certified inspector provides supervision at corrosion protection of steel structures – FROSIO inspector level III, No. 6811.





