

## FOTODOKUMENTACE



Foto 1 Vstupní materiál – ocelové svitky



Foto 2 Vstupní materiál – ocelové svitky



Foto 3 Hotové výrobky – ocelové profily



Foto 4 Hotové výrobky – ocelové profily



Foto 5 Válcovací linka SP 3 - nářadí, formovací válce



Foto 6 Válcovací linka SP 3 - dvoububnový akumulátor





Foto 7 Válcovací linka SP 3 - profilovací část



Foto 8 Válcovací linka SP 3 - svařovací agregát



Foto 9 Válcovací linka SP 3 - tvarovací část



Foto 10 Válcovací linka SP 3 - kalibrovací část, vlevo zakrytá hlava defektometru



Foto 11 Válcovací linka SP 3 - elektronika defektometru CI 2.812



Foto 12 Válcovací linka SP 3 - letmé dělení profilů





Foto 13 Válcovací linka SP 3 - výběhový stůl



Foto 14 Válcovací linka SP 2 - nářadí, formovací válce



Foto 15 Válcovací linka SP 2 - dvoububnový akumulátor



Foto 16 Válcovací linka SP 2 - profilovací část



Foto 17 Válcovací linka SP 2 - svařovací agregát



Foto 18 Válcovací linka SP 2 - kalibrační stolice





Foto 19 Válcovací linka SP 2 - defektomat CP 2.842



Foto 20 Válcovací linka SP 2  
- elektronika defektomatu CP 2.842



Foto 21 Válcovací linka SP 2 - letmé dělení



Foto 22 Válcovací linka SP 2 - výběhový stůl



Foto 23 Dělicí linka ADIGE



Foto 24 Dělicí linka ADIGE





Foto 25 Bruska BPH 20



Foto 26 Chladicí věž



Foto 27 Plošinová váha



Foto 28 Kompresor šroubový



Foto 29 Autojeřáb P V3S/ČKD AD 80



Foto 30 Autojeřáb P V3S/ČKD AD 80



Foto 31 Škoda Octavia kombi 4x4



Foto 32 Škoda Octavia kombi 4x4



Foto 33 Peugeot Boxer



Foto 34 Peugeot Boxer



Foto 35 Škoda Octavia kombi



Foto 36 Škoda Octavia kombi





Foto 37 VZV boční SB 50Q-40 7



Foto 38 Výrobní štítek VZV boční SB 50Q-407



Foto 39 VZV DVHM 3222 TM



Foto 40 Výrobní štítek VZV DVHM 3222 TM



Foto 41 VZV MANITOU BF

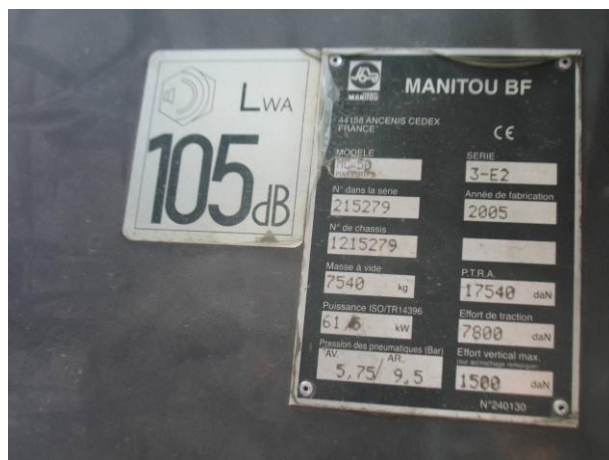


Foto 42 Výrobní štítek VZV MANITOU BF