

# **ZNALECKÝ POSUDEK**

**o ceně přípojného vozidla**

**č. 18 - 9 / 2020**

**Objednatel znaleckého posudku:** Kancelář správců v.o.s. insolvenční správce  
dlužníka GOMI Trade, s.r.o.  
Lučany nad Nisou 692  
468 71 Lučany nad Nisou

**Účel znaleckého posudku:** Stanovení obvyklé ceny nákladního přívěsu  
AGADOS ADAM 15, RZ 4L67864, pro  
potřeby insolvenčního řízení,  
sp. zn. KSLB 87 INS 6926/2019

**Předmět ocenění přistaven  
k provedení ohledání:** Lučany nad Nisou 692  
468 71 Lučany nad Nisou

**Ohledání předmětu ocenění  
provedeno dne:** 21.01.2020

**Ocenění ke dni:** 21.01.2020

**Zhotovitel:** Martin Svoboda, soudní znalec, odhadce  
Ústecká 66, 405 02 Děčín XII – Vilsnice  
Tel.: +420 412 518 835  
Email: info@iposudek.cz

Znalecký posudek obsahuje 10 stran textu včetně titulního listu a 5 strany příloh.  
Objednateli se předává v 1 tištěném vyhotovení, a dále v elektronické verzi PDF.

**Místo a datum vyhotovení:** V Děčíně, dne 15.02.2020

## **0. ÚVOD**

### **0.1 Žadatel znaleckého posudku**

Název žadatele:	Kancelář správců v.o.s. insolvenční správce dlužníka GOMI Trade, s.r.o.
Adresa:	Lučany nad Nisou 692 468 71 Lučany nad Nisou
Forma vyžádání:	E l e k t r o n i c k y
Datum vyžádání:	09.12.2019
Požadovaný termín vypracování:	není specifikováno

### **0.2 Účel vyžádání znaleckého posudku – znalecký úkol**

Stanovení ceny obvyklé nákladního přívěsu pro přepravu vozidel zn. AGADOS ADAM 15, RZ 4L67864 pro potřeby insolvenčního řízení sp. zn. KSLB 87 INS 6926/2019 (dále také jako „vozidlo“).

### **0.3 Datum, ke kterému má být cena stanovena**

Cena je stanovena ke dni ohledání vozidla, tj. ke dni 21.01.2020.

### **0.4 Podklady pro vypracování znaleckého posudku**

- prohlídka vozidla
- skutečnosti sdělené při provedení ohledání vozidla
- technický průkaz č. UF 475582
- ceník nových vozidel, internetová inzerce, vlastní databáze znalce
- Znalecký standard číslo I/2005
- literatura Soudní znalectví, ISBN 978-80-7204-704-8

### **0.5 Ohledání předmětu ocenění**

Ohledání předmětu ocenění proběhlo na adrese Lučany nad Nisou 692, 468 71 Lučany nad Nisou, kde je vozidlo deponováno. Prohlídka byla provedena za přítomnosti pověřené osoby – p. Roberta Lange.

Stav věci zjišťován při obhlídce 21.01.2020 – způsob zjištění technického stavu zvolen podle stavu, ve kterém se oceňované vozidlo nachází – není rozloženo a je provozuschopné. Exaktní zjištění technického stavu bylo zjištěno zevní vizuální prohlídkou, při této byly zjišťovány eventuální poškození a stupeň narušení povrchu dílů korozí, úniky provozních kapalin, degradace materiálů, funkční vlastnosti vozidla

apod. Na další vlastnosti, které nebylo možné při obhlídce zjistit, je případně usuzováno nepřímou z doby a charakteru předchozího provozu.

## **0.6 Metody použité pro stanovení obvyklé ceny**

Obvyklá cena je vymezena ust. § 2 zák. č. 151/1997 Sb., zákon o oceňování majetku: „Majetek a služba se oceňují obvyklou cenou, pokud tento zákon nestanoví jiný způsob oceňování. Obvyklou cenou se pro účely tohoto zákona rozumí cena, která by byla dosažena při prodejích stejného, popřípadě obdobného majetku nebo při poskytování stejné nebo obdobné služby v obvyklém obchodním styku v tuzemsku ke dni ocenění. Přitom se zvažují všechny okolnosti, které mají na cenu vliv, avšak do její výše se nepromítají vlivy mimořádných okolností trhu, osobních poměrů prodávajícího nebo kupujícího ani vliv zvláštní obliby. Mimořádnými okolnostmi trhu se rozumějí například stav tísně prodávajícího nebo kupujícího, důsledky přírodních či jiných kalamit. Osobními poměry se rozumějí zejména vztahy majetkové, rodinné nebo jiné osobní vztahy mezi prodávajícím a kupujícím. Zvláštní oblibou se rozumí zvláštní hodnota přikládána majetku nebo službě vyplývající z osobního vztahu k nim. Obvyklá cena vyjadřuje hodnotu věci a určí se porovnáním.“

### **Volba metody:**

Znalecký posudek je vypracován s využitím metodiky doporučené Znaleckým standardem č. I/2005, VUT v Brně - Ústav soudního inženýrství, nakladatelství CERM, s.r.o.

Dále byla použita metoda přímého tržního porovnání, kdy základní metodika, která je v rámci tržního porovnání použita, je klasická metoda porovnávání pomocí indexů, za přiměřeného využití metodiky uvedené v publikaci Teorie a praxe oceňování nemovitých věcí, Prof. Ing. Albert Bradáč, DrSc. a kol., nakladatelství CERM, s.r.o.

### **Pojmy:**

Reprodukční cenou je uvažována cena (výchozí cena), za kterou se daná věc v době, ke které je ocenění prováděno, prodává jako nová na trhu (zpravidla u autorizovaných prodejců). Pokud se věc neprodává, je nutno určit reprodukční cenu porovnáním obdobné věci na základě přiměřených parametrů.

Časová cena je určena reprodukční cenou redukovanou procentuální srážkou amortizace dle amortizační stupnice doporučené Znaleckým standardem č. I/2005.

Obvyklá cena věci stanovená tímto znaleckým posudkem je dána vypočtenou časovou cenou a cenou zjištěnou porovnávacím způsobem a koeficientem prodejnosti, spolu s pomocnou metodikou přímého tržního porovnání vozidel.

# 1. NÁLEZ

## 1.1 Identifikace vozidla

Značka a typ vozidla :	AGADOS ADAM 15
Druh vozidla :	NÁKLADNÍ PŘÍVĚS PRO PŘEPRAVU VOZIDEL
Technický průkaz série, číslo :	UF 475582
Osvědčení o TP platné do :	23.08.2019
VIN nebo výrobní. číslo karosérie / rok výroby :	TKXA15235DCBA3661
Druh karosérie (nevyplyvá-li jednoznačně z typového označení nebo druhu vozidla) :	---
Výrobní číslo motoru / rok výroby / typ motoru:	---
Obsah, druh, výkon motoru :	---
Druh a rozměr pneu prvomontáže :	RADIAL 6.00 x 10 195/50 B10 98N
Schválené změny proti původnímu typu dle TP :	NENÍ ZÁPIS
Registrační značka (SPZ) vozidla :	4L67864
Datum prvního uvedení do provozu :	12.082013
Držitel vozidla (vlastník dle TP) :	EURO CAR VIK, S.R.O. IČO: 64650243 LUČANY NAD NISOU 692 LUČANY NAD NISOU PSČ 468 71
Provozovatel vozidla (dle TP) :	NENÍ ZÁPIS
Počet předchozích držitelů :	0 (CELKEM 1 – dle TP)
Stav počítáče ujetých kilometrů :	---
Údaje o počtu ujetých kilometrů dle sdělení držitele :	přibližně 150.000--- KM
Údaje na vozidle s údaji v dokumentaci :	SOUHLASÍ

### Stručný popis vozidla:

Předmětem ocenění je nákladní přívěs pro přepravu vozidel kategorie O2 zn. AGADOS, obch. označení ADAM 15. Jedná se o dvojnápravový přepravník s klasickou „V“ ojí s nájezdovou brzdou, podpěrným kolečkem, elektrickým navijákem a hydraulicky sklopnou ložnou plochou se zadní nájezdovou rampou. Vozidlo je vybaveno brzdým systémem AL-KO s couvací automatikou. Celková povolená hmotnost přívěsu 3000 kg, provozní hmotnost 843 kg – nosnost přívěsu tedy činí dle výrobce 2157 kg.

Vozidlo je vizuálně v zanedbaném stavu, jednalo se v rámci firmy o značně vytěžovaný přívěs s prakticky každodenním provozem. V současné době je přívěs odstaven z provozu, a to dle sdělení osoby přítomné prohlídce cca od 2/2019 – STK je propadlá

od 8/2019. Vozidlo nevykazuje žádná viditelná poškození rámu, je zde však nefunkční el. naviják, hydraulika zvedání plošiny vykazuje prolínání oleje. Na vozidle bude třeba provést opravu brzd a kontrolu náprav. Na discích letní pneu - na jedné nápravě z roku 2015, na druhé nápravě z roku 2017. STK ke dni ocenění propadá – 23.8.2019.

## **1.2 Údaje o opravách a poškozeních vozidla**

V technickém průkazu nejsou záznamy o opravách ani výměnách hlavních skupin. Doklady o provedených opravách nebyly předloženy.

## **1.3 Výbava vozidla**

Vozidlo nemá mimořádnou výbavu, která by nebyla zahrnuta ve výchozí ceně vozidla.

## **1.4 Prohlídka a zkušební jízda**

Technický stav vozidla zjištěn prohlídkou dne:	21.01.2020
Za účasti:	p. Lange
Zkušební jízda dne:	---
Vozidlo řídil:	---
Stav vozovky, atmosférické podmínky:	---
Stabilita vozidla - v přímé jízdě:	nezjištěno
- při brzdění provozní brzdou:	nezjištěno

## **1.5 Technický stav jednotlivých skupin vozidla**

### **1.5.1 Nápravy vč. odpružení, tlumičů, brzd, diskových kol**

Deformace náprav nebyly vizuálně zjištěny. Kolové brzdy bez vizuálního poškození – vozidlo delší dobu odstaveno z provozu, uvažuje se zatuhnutí brz. Na kolech vozidla jsou použity ocelové disky bez zjevných poškození. Celkový technický stav náprav a mechanismu řízení, brzd: stav horší než by odpovídalo základní amortizaci.

### **1.5.2 Rám s příslušenstvím**

Rám vizuálně bez poškození, zasažen pouze částečnou, spíše povrchovou korozí, soustava brzd bez vizuálního poškození. Ruční brzda umožňuje aretaci. Elektroinstalace kompletní – funkčnost neověřena, rozbitá pravá poziční lampa. Elektrický naviják dle sdělení delší dobu nefunkční. Hydraulika zvedání plošiny – válec se značnou povrchovou korozí, patrné úniky hydr. oleje, tlakové hadice v místech šroubení se silnou korozí. Podlaha z překližky funkční opotřebovaná.

Celkový technický stav rámu a příslušenství: stav horší než by odpovídalo základní amortizaci.

## **1.6 Pneumatiky**

Výchozí cena pneu prvomontáže

$$\text{CNPP} = 4 \text{ ks} \times 2\,000 \text{ Kč} = 8\,000 \text{ Kč}$$

Pneumatiky na vozidle :

Typ:	radiální
Rozměr a označení:	155/70 R12C
Výrobce, ozn. dezénu:	HANKOOK – RA 08

Dat. výroby pneu (DOT):	PZ + LZ 48. týden / 2015 (DOT 4815)
Výchozí cena pneu:	1 500 x 2 = 3 000 Kč
Technická hodnota THP:	30 %
Časová cena CČPV:	900 Kč

Dat. výroby pneu (DOT):	PP + LP 3. týden / 2017 (DOT 0317)
Výchozí cena pneu:	1 500 x 2 = 3 000 Kč
Technická hodnota THP:	70 %
Časová cena CČPV:	2 100 Kč

Celkem časová cena pneu na vozidle CČPV = **3 000 Kč**

## **1.7. Mimořádná výbava :**

Vozidlo není vybaveno mimořádnou výbavou.

## 2. POSUDEK

### 2.1 Stanovení technické hodnoty vozidla

#### 2.1.1 Výpočet základní amortizace

Doba provozu DP = 7 roků

ZAD = 75,0 %

Podle údajů v technickém průkazu je vozidlo ke dni ocenění, tj. k 21.01.2020 v sedmém roce provozu.

**ZA = 75,0 %**

#### 2.1.2 Výpočet redukované technické hodnoty vozidla

Skupina (alternativy dle koncepce vozidla)	(a) THSN (%)	(b) ZA (%)	(c) Technický stav (%)	(d) THS (%)	(e) PDS (%)	(f) PTHS (%)
Vozidlo jako celek	100,0	75,0	-30	17,5	100,0	17,5
Redukovaná technická hodnota vozidla THVR =						17,5

### 2.2 Výchozí cena vozidla

Výše výchozí ceny vozidla 150 000 Kč (zaokr. vč. DPH)

Koeficient technické úrovně 1,0

Výchozí cena vozidla po úpravě CN = 150 000 Kč (zaokr. vč. DPH)

Nová vozidla dané modelové řady se v současné době stále prodávají jako nová. Výchozí cena stanovena dle dostupných ceníků výrobce prodejců.

### 2.3 Výpočet časové ceny vozidla

Výchozí cena	CN	150 000 Kč
Výchozí cena pneu prvomontáže	CNPP	8 000 Kč
Redukovaná cena vozidla	CR	142 000 Kč
Redukovaná technická hodnota vozidla	THVR	17,5 %
THVR x CR		24 850 Kč

Časová cena pneu na vozidle	CČPV	3 000 Kč
Časová cena mimořádné výbavy	CČVM	0 Kč
Časová cena vozidla	CČV	27 850 Kč
Časová cena vozidla po zaokrouhlení		27 900 Kč

## 2.4 Výpočet obvyklé ceny vozidla

### 2.4.1 Ocenění dle metodiky Znaleckého standardu I/2005:

Označení vozidla, model:	AGADOS ADAM	VEZEKO IMOLA	HUMBAUR MTK	JUPITER PRO AH
V provozu od:	1.11.2005	1.7.2017	1.11.2016	1.6.2017
Datum ocenění:	21.1.2020	21.1.2020	21.1.2020	21.1.2020
Doba provozu (DP):	15	3	4	3
Amortizace za dobu provozu (ZAD):	90,0%	40,0%	50,0%	40,0%
Základní amortizace (ZA):	90,0%	40,0%	50,0%	40,0%
Nová cena vč. KTÚ (CN):	150 000	150 000	150 000	150 000
Časová cena vozidla (CČV):	15 000	90 000	75 000	90 000
Cena inzertní nabídková:	59 900	90 000	119 000	108 900
Redukce na pramen ceny:	0,80	0,90	0,90	0,90
CP	47 920	81 000	107 100	98 010
Shoda	1,02	1,05	1,10	1,05
KP	3,26	0,95	1,57	1,14
KP vypočtený	1,92			

menší ložná plocha,  
nižší hmotnost, výbava  
obdobná

menší ložná plocha,  
nižší hmotnost, výbava  
obdobná

menší ložná plocha,  
bez navijáku

nemá naviják, jinak  
obdobné

Koeficient prodejnosti vozidla **KP = 1,92**

Koeficient prodejnosti byl stanoven jako průměr z jednotlivých podílů dosahovaných prodejních cen a časových cen porovnatelných vozidel.

Ocenění vozidla dle porovnání:

$$\text{COB} = \text{CČV} \times \text{KP}$$

$$\text{COB} = 27\,900 \times 1,92 = 53\,568 \text{ Kč}$$

Ocenění vozidla po zaokrouhlení:

**54 000 Kč**



## 2.4.2 Ocenění dle tržního porovnání:

Č.	Cena nabídková (realizovaná)	Koef. redukce pramenu ceny	Cena po redukcí	K1 značka, model, typ karoserie	K2 stáří	K3 stav	K4 výbava	K5 úvaha znalce	IO	Cena vstupní Kč	Cena po redukcí (Kč/IO)
1	59 900,00	0,80	47 920,00	0,99	0,92	1,10	1,00	0,99	0,99	47 920,00	48 313,21
2	90 000,00	0,90	81 000,00	0,99	1,04	1,30	1,00	1,10	1,47	81 000,00	55 014,92
3	119 000,00	0,90	107 100,00	0,99	1,03	1,30	0,97	1,10	1,41	107 100,00	75 719,77
4	108 900,00	0,90	98 010,00	1,00	1,04	1,30	0,97	1,15	1,51	98 010,00	64 986,65

<b>Celkem průměr</b>	<b>61 008,64</b>
Výběrová směrodatná odchylka	11 963,01
Minimum	48 313,21
Maximum	75 719,77
<b>Cena po zaokrouhlení : 61 000,00 Kč</b>	

K1 - koeficient za shodnost značky, modelu a typu karoserie vozidla (sedan, liftback, kombi apod.)
K2 - koeficient za stáří vozidla
K3 - koeficient za celkový stav vozidla
K4 - koeficient za shodnost výbavy a prvků nad rámec sériové výbavy vozidla
K5 - koeficient dle odborné úvahy znalce (celková shodnost, odchylky, dokumentace aj.)
Koeficient redukce pramenu ceny - u inzertních nabídek přiměřeně redukováno
IO - index odlišnosti (součin koeficientů odlišnosti K1 - K5)

Ocenění vozidla po zaokrouhlení:

**61.000 Kč**

### **3. REKAPITULACE**

- Cena vozidla dle metodiky Znaleckého standardu I/2005:  
**54 000,- Kč**
- Cena vozidla dle tržního porovnání:  
**61 000,- Kč**

### **ZÁVĚR:**

**Na základě výše uvedených zjištění se stanovuje obvyklá cena předmětného vozidla po zaokrouhlení částkou ve výši**

**55.000,- Kč**

Slovy : padesátpětisíckorun českých

### **Vypracoval:**

Martin Svoboda, soudní znalec, odhadce  
Ústecká 66, 405 02 Děčín XII – Vilsnice  
Tel.: +420 412 518 835  
Email: info@iposudek.cz

V Děčíně dne 15.02.2020



### **4. ZNALCKÁ DOLOŽKA**

Znalecký posudek jsem podal jako znalec jmenovaný rozhodnutím předsedy Krajského soudu v Ústí nad Labem ze dne 26.2.2018, č.j. Spr 1927/2017 pro základní obor ekonomika, odvětví ceny a odhady, se zvláštní specializací pro oceňování vozidel, strojů a zařízení, zemědělské a manipulační techniky, zapsaný v seznamu znalců a tlumočníků vedeném Krajským soudem v Ústí nad Labem. Znalecký posudek byl zapsán pod pořadovým číslem 18-9/2020 znaleckého deníku.

## 5. PŘÍLOHY

### Pořízená fotodokumentace



Celkový pohled



Celkový pohled



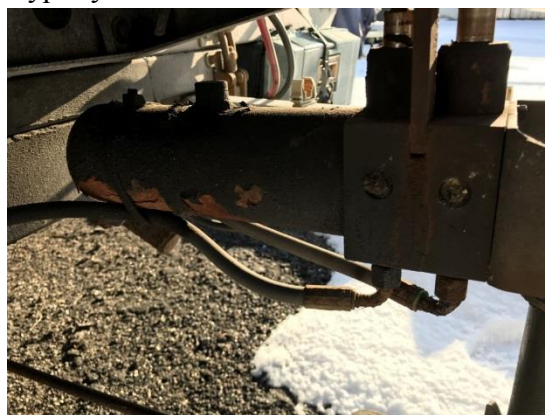
Celkový pohled



Typový štítek



Elektrický naviják



Hydraulický válec – koroze, úniky kapalin



PZ požiční lampa rozbitá



RZ vozidla



# Záznam z technického průkazu vozidla

TECHNICKÝ POPIS VOZIDLA		ZMĚNA
ZTP č.: 8778-15	ES č.: e8*2007/46*0073*	(ZTP)
1. Druh vozidla	NÁKLADNÍ PŘÍVĚS PRO PŘEPRAVU VOZIDEL	
2. Kategorie vozidla (zkouška)	O2	
3. Typ vozidla	AGADOS	
4. Typ	O2B2	Varianty: DCA152300CB, V9B00
5. Obchodní označení	ADAM 15	
6. Identifikační číslo vozidla (VIN)	TKXA15235DCBA3661	
7. Výrobce vozidla	AGADOS SPOL. S R.O., VELKÉ MEZIRÍČÍ, ČR	
8. Výrobce		
9. Typ	P3 Palivo	
10. Max výkon (kW) / P4 at (min)	P5 Záběr, objem (m³)	
11. Přetěž. ENR OSN č.	Smlouva EHS/ES č.	
12. Kategorizace souběžné akce (n)	P7 CO2 (g/km)	
13. Výrobce	AGADOS SPOL. S R.O., VELKÉ MEZIRÍČÍ, ČR	
14. Druh (typ)	DC PRO PŘEPRAVU VOZIDEL	
15. Výrobce díla (název, kabina)		
16. Barva	STŘÍBRNÁ	
17. Počet míst - celkem:	S.1 - k sedení	S.2 - k sedení
18. Maximální zatížení vlny (kg)	11. Ostatní údaje (m³)	
19. Délka (mm) - osla:	6 585	10. šířka: 2 170
20. Rozsah (mm): Z 3 710 + 640	14. výška: 780	
21. Rozměry kolna plochy (mm) - osla:	5 150	18. Měřka: 2 095
22. Provozní hmotnost (kg):	843	
23. Nejvyšší technický přírůstek / P3 povolená hmotnost (kg):	3 000/3 000	
24. Nejvyšší technický přírůstek/povolená hmotnost na nápravu (kg): N.1; N.2; N.3; N.4	Z 120; 3 000/3 000	
25. Nejvyšší ověřená zatížení sponového zařízení (zavazovacího) (kg)		
26. Nejvyšší technický přírůstek/povolená hmotnost přípojného vozidla (kg):	- brzděného	
27. Nejvyšší technický přírůstek/povolená hmotnost přípojn. vozidla (kg):	- nepřibíraného	
28. Nejvyšší technický přírůstek / P3 povolená hmotnost jednoho soupravy (kg):		
29. Spojovací zařízení - druh a typ	TRÍDA B 50-X	
30. Počet náprav - z toho poháněných:	2-0 DVOJNÁPRAVA	
31. Rozsah (mm) - z toho poháněných:	2-0 DVOJNÁPRAVA	
32. Rozsah (mm) - z toho poháněných:	2-0 DVOJNÁPRAVA	
33. Rozsah (mm) - z toho poháněných:	2-0 DVOJNÁPRAVA	
34. Rozsah (mm) - z toho poháněných:	2-0 DVOJNÁPRAVA	
35. Rozsah (mm) - z toho poháněných:	2-0 DVOJNÁPRAVA	
36. Rozsah (mm) - z toho poháněných:	2-0 DVOJNÁPRAVA	
37. Rozsah (mm) - z toho poháněných:	2-0 DVOJNÁPRAVA	
38. Rozsah (mm) - z toho poháněných:	2-0 DVOJNÁPRAVA	
39. Rozsah (mm) - z toho poháněných:	2-0 DVOJNÁPRAVA	
40. Rozsah (mm) - z toho poháněných:	2-0 DVOJNÁPRAVA	
41. Rozsah (mm) - z toho poháněných:	2-0 DVOJNÁPRAVA	
42. Rozsah (mm) - z toho poháněných:	2-0 DVOJNÁPRAVA	
43. Rozsah (mm) - z toho poháněných:	2-0 DVOJNÁPRAVA	
44. Rozsah (mm) - z toho poháněných:	2-0 DVOJNÁPRAVA	
45. Rozsah (mm) - z toho poháněných:	2-0 DVOJNÁPRAVA	
46. Rozsah (mm) - z toho poháněných:	2-0 DVOJNÁPRAVA	
47. Rozsah (mm) - z toho poháněných:	2-0 DVOJNÁPRAVA	
48. Rozsah (mm) - z toho poháněných:	2-0 DVOJNÁPRAVA	
49. Rozsah (mm) - z toho poháněných:	2-0 DVOJNÁPRAVA	
50. Rozsah (mm) - z toho poháněných:	2-0 DVOJNÁPRAVA	
51. Rozsah (mm) - z toho poháněných:	2-0 DVOJNÁPRAVA	
52. Rozsah (mm) - z toho poháněných:	2-0 DVOJNÁPRAVA	
53. Rozsah (mm) - z toho poháněných:	2-0 DVOJNÁPRAVA	
54. Rozsah (mm) - z toho poháněných:	2-0 DVOJNÁPRAVA	
55. Rozsah (mm) - z toho poháněných:	2-0 DVOJNÁPRAVA	
56. Rozsah (mm) - z toho poháněných:	2-0 DVOJNÁPRAVA	
57. Rozsah (mm) - z toho poháněných:	2-0 DVOJNÁPRAVA	
58. Rozsah (mm) - z toho poháněných:	2-0 DVOJNÁPRAVA	
59. Rozsah (mm) - z toho poháněných:	2-0 DVOJNÁPRAVA	
60. Rozsah (mm) - z toho poháněných:	2-0 DVOJNÁPRAVA	
61. Rozsah (mm) - z toho poháněných:	2-0 DVOJNÁPRAVA	
62. Rozsah (mm) - z toho poháněných:	2-0 DVOJNÁPRAVA	
63. Rozsah (mm) - z toho poháněných:	2-0 DVOJNÁPRAVA	
64. Rozsah (mm) - z toho poháněných:	2-0 DVOJNÁPRAVA	
65. Rozsah (mm) - z toho poháněných:	2-0 DVOJNÁPRAVA	
66. Rozsah (mm) - z toho poháněných:	2-0 DVOJNÁPRAVA	
67. Rozsah (mm) - z toho poháněných:	2-0 DVOJNÁPRAVA	
68. Rozsah (mm) - z toho poháněných:	2-0 DVOJNÁPRAVA	
69. Rozsah (mm) - z toho poháněných:	2-0 DVOJNÁPRAVA	
70. Rozsah (mm) - z toho poháněných:	2-0 DVOJNÁPRAVA	
71. Rozsah (mm) - z toho poháněných:	2-0 DVOJNÁPRAVA	
72. Rozsah (mm) - z toho poháněných:	2-0 DVOJNÁPRAVA	
73. Rozsah (mm) - z toho poháněných:	2-0 DVOJNÁPRAVA	
74. Rozsah (mm) - z toho poháněných:	2-0 DVOJNÁPRAVA	
75. Rozsah (mm) - z toho poháněných:	2-0 DVOJNÁPRAVA	
76. Rozsah (mm) - z toho poháněných:	2-0 DVOJNÁPRAVA	
77. Rozsah (mm) - z toho poháněných:	2-0 DVOJNÁPRAVA	
78. Rozsah (mm) - z toho poháněných:	2-0 DVOJNÁPRAVA	
79. Rozsah (mm) - z toho poháněných:	2-0 DVOJNÁPRAVA	
80. Rozsah (mm) - z toho poháněných:	2-0 DVOJNÁPRAVA	
81. Rozsah (mm) - z toho poháněných:	2-0 DVOJNÁPRAVA	
82. Rozsah (mm) - z toho poháněných:	2-0 DVOJNÁPRAVA	
83. Rozsah (mm) - z toho poháněných:	2-0 DVOJNÁPRAVA	
84. Rozsah (mm) - z toho poháněných:	2-0 DVOJNÁPRAVA	
85. Rozsah (mm) - z toho poháněných:	2-0 DVOJNÁPRAVA	
86. Rozsah (mm) - z toho poháněných:	2-0 DVOJNÁPRAVA	
87. Rozsah (mm) - z toho poháněných:	2-0 DVOJNÁPRAVA	
88. Rozsah (mm) - z toho poháněných:	2-0 DVOJNÁPRAVA	
89. Rozsah (mm) - z toho poháněných:	2-0 DVOJNÁPRAVA	
90. Rozsah (mm) - z toho poháněných:	2-0 DVOJNÁPRAVA	
91. Rozsah (mm) - z toho poháněných:	2-0 DVOJNÁPRAVA	
92. Rozsah (mm) - z toho poháněných:	2-0 DVOJNÁPRAVA	
93. Rozsah (mm) - z toho poháněných:	2-0 DVOJNÁPRAVA	
94. Rozsah (mm) - z toho poháněných:	2-0 DVOJNÁPRAVA	
95. Rozsah (mm) - z toho poháněných:	2-0 DVOJNÁPRAVA	
96. Rozsah (mm) - z toho poháněných:	2-0 DVOJNÁPRAVA	
97. Rozsah (mm) - z toho poháněných:	2-0 DVOJNÁPRAVA	
98. Rozsah (mm) - z toho poháněných:	2-0 DVOJNÁPRAVA	
99. Rozsah (mm) - z toho poháněných:	2-0 DVOJNÁPRAVA	
100. Rozsah (mm) - z toho poháněných:	2-0 DVOJNÁPRAVA	

## Srovnávaná vozidla

### Agados Adam 67 sklopka plato valník

[Přidat do porovnání](#) [Nahlásit závadný inzerát](#) [Sdílet](#)



Cena:	<b>59 900 Kč</b>
Rok výroby:	11/2005
VIN:	WMUS90THW000000000 <a href="#">Provéřít najeté km</a>
První majitel:	neuveďeno
Servisní knížka:	neuveďeno
Země původu:	Německo
Karoserie:	podvalník
Stav:	ojeté
Barva:	jiná
Nosnost:	2 500 kg

### Vezeko IMOLA 2700KG

[Přidat do porovnání](#) [Nahlásit závadný inzerát](#) [Sdílet](#)



Cena:	<b>90 000 Kč</b> , 74 380 Kč (možnost odpočtu DPH)
Poznámka k ceně:	ODPOČET DPH
Rok výroby:	7/2017
VIN:	TJ5R2B2J0G1000000 <a href="#">Provéřít najeté km</a>
První majitel:	neuveďeno
Servisní knížka:	neuveďeno
Země původu:	Česká republika
STK:	7/2021
Karoserie:	podvalník
Stav:	ojeté
Barva:	šedá
Hmotnost:	698 kg
Nosnost:	2 002 kg

### Humbaur MTK HUMBAUR SKLOPKA

[Přidat do porovnání](#) [Nahlásit závadný inzerát](#) [Sdílet](#)



Cena:	<b>119 000 Kč</b> , 98 347 Kč (možnost odpočtu DPH)
Rok výroby:	2016
V provozu od:	11/2016
VIN:	WHDA3042BG0787472 <a href="#">Provéřít najeté km</a>
První majitel:	ano
Servisní knížka:	ano
Země původu:	Česká republika
V provozu od:	11/2016
STK:	11/2020
Karoserie:	podvalník
Stav:	ojeté
Barva:	šedá

## Ostatní JUPITER PRO AH F350- 130km/h

[Přidat do porovnání](#) [Nahlásit závadný inzerát](#) [Sdílet](#)



Cena:	<b>108 900 Kč</b> 90 000 Kč (možnost odpočtu DPH)
Rok výroby:	6/2017
V provozu od:	6/2017
VIN:	WB2A35002H0001293 <a href="#">Provéřít naježdě km</a>
První majitel:	ano
Servisní knížka:	ano
Země původu:	Německo
V provozu od:	6/2017
STK:	6/2021
Karoserie:	podvalník
Stav:	ojeté
Barva:	stříbrná
Hmotnost:	3 500 kg