

13. 1. 1999
Samospráva č. **153**

Okresní stavební bytové družstvo ČESKÁ LÍPA

Kat. označ.	Pol. výk. znění
Česká Lípa	54/99
Pos. číslo	Dejlo čno
19-3206/98	2. 11. 1998

PROHLÁŠENÍ VLASTNÍKA §5 zákona č. 72/1994 Sb.

- Obsah:**
- A) Popis budovy
 - B) Vymezení jednotek v budově
 - C) Určení společných částí budovy
 - D) Úprava práv k pozemku
 - E) Práva a závazky budov
 - F) Hospodaření domu
 - G) Pravidla pro správu společných částí domu a určení správce
 - H) Závěr

Dne: **21. XI. 1997**

Schválil:

Jaroslav Tichna
předseda představenstva

ing. Jaromír Štrumfa
člen představenstva

Razítko: Okresní stavební bytové družstvo
ČESKÁ LÍPA 3

Zpracovatel: **OKRESNÍ STAVEBNÍ BYTOVÉ DRUŽSTVO ČESKÁ LÍPA**

470 89 ČESKÁ LÍPA

Telefon: 0425/22757

Telefax: 0425/22926

A) POPIS BUDOVY (§ 5 písm. a)

1. vlastník budovy sestávající z č.p.2671
ulice : Okružní
obec : Česká Lípa
název katastrálního území: Česká Lípa
plocha stavebních parcel celkem: 390.0 m²
2. Budova je zapsána na katastrálním úřadu v : Česká Lípa
v katastru nemovitostí pro obec : Česká Lípa
a katastrálním území : Česká Lípa
na listu vlastnictví č.: 2483
3. Budova na zastavěné ploše parc. č.: 5786/138
o výměře: 390.0 m²,
zapsaného na listu vlastnictví č.: 2483
pro obec: Česká Lípa
katastrální území: Česká Lípa
vlastník: Česká republika
4. K budově nepatří žádné další části nebo objekty.

B) VYMEZENÍ JEDNOTEK V BUDOVĚ
(§ 5 písm. b)

vlastník prohlašuje, že vymezuje v budově jednotky
podle § 2, písm. f) a § 5 zákona 72/1994 Sb.

- 1: Jednotka č. 2671/1 je byt 1+3, v 1.NP podlaží.
Celková plocha jednotky s příslušenstvím je 74.9 m².

Jednotka č. 2671/1 se skládá z:

Kuchyň	13.8 m ²
Pokoj	19.4 m ²
Pokoj	15.7 m ²
Pokoj	12.0 m ²
Koupelna	2.9 m ²
WC	1.0 m ²
Předsíň	10.1 m ²
Lodžie	5.1 m ²
lodžie se nezapočítává do plochy bytu	

Vybavení náležející k jednotce:

a) Kuchyňská linka	1 ks
b) Listovní schránka	1 ks
c) Míchací baterie	3 ks
d) Osvětl. tělesa byt.	6 ks
e) Sporák plynový	1 ks
f) Topná tělesa	4 ks
g) Umyvadlo	1 ks
h) Vana	1 ks
i) Vestavěná skříň	3 ks
j) WC mísa s nádrží	1 ks
k) Zvonek, dom. telefon	1 ks

K vlastnictví jednotky č.: 2671/1 dále patří
společný podíl o velikosti 749/29925 na společných
částech budovy.

- 1: Jednotka č. 2671/2 je byt 1+4, v 1.NP podlaží.
Celková plocha jednotky s příslušenstvím je 98.0 m².

Jednotka č. 2671/2 se skládá z:

Kuchyň	13.8 m2
Pokoj	19.4 m2
Pokoj	13.3 m2
Pokoj	16.0 m2
Pokoj	12.0 m2
Koupelna	2.9 m2
WC	1.0 m2
Předsíň	16.4 m2
Lodžie	5.1 m2
lodžie se nezapočítává do plochy bytu	
WC + koupelna	3.2 m2

Vybavení náležející k jednotce:

a) Kuchyňská linka	1 ks
b) Listovní schránka	1 ks
c) Míchací baterie	5 ks
d) Osvětl. tělesa byt.	9 ks
e) Sporák plynový	1 ks
f) Topná tělesa	5 ks
g) Umyvadlo	2 ks
h) Vana	2 ks
i) Vestavěná skříň	6 ks
j) WC mísa s nádrží	2 ks
k) Zvonek, dom. telefon	1 ks

K vlastnictví jednotky č.: 2671/2 dále patří spoluvlastnický podíl o velikosti 980/29925 na společných částech budovy.

- 3: Jednotka č. 2671/3 je byt 0+2, v 1.NP podlaží.
Celková plocha jednotky s příslušenstvím je 39.9 m2.

Jednotka č. 2671/3 se skládá z:

Pokoj	15.1 m2
Pokoj + kuch. kout	18.1 m2
Předsíň	3.5 m2
Lodžie	3.4 m2
lodžie se nezapočítává do plochy bytu	
WC + koupelna	3.2 m2

Vybavení náležející k jednotce:

a) Kuchyňská linka	1 ks
b) Listovní schránka	1 ks
c) Míchací baterie	3 ks
d) Osvětl. tělesa byt.	5 ks
e) Sporák elektrický	1 ks
f) Sprch.kout	1 ks
g) Topná tělesa	2 ks
h) Umyvadlo	1 ks
i) Vestavěná skříň	3 ks
j) WC mísa s nádrží	1 ks
k) Zvonek, dom. telefon	1 ks

K vlastnictví jednotky č.: 2671/3 dále patří spoluvlastnický podíl o velikosti 399/29925 na společných částech budovy.

- 4: Jednotka č. 2671/4 je byt 1+4, v 2.NP podlaží.
Celková plocha jednotky s příslušenstvím je 98.0 m2.

Jednotka č. 2671/4 se skládá z:

Kuchyň	13.8 m2
Pokoj	19.4 m2
Pokoj	13.3 m2
Pokoj	16.0 m2
Pokoj	12.0 m2

Koupelna	2.9 m2
WC	1.0 m2
Předsíň	16.4 m2
Lodžie	5.1 m2
lodžie se nezapočítává	do plochy bytu
WC + koupelna	3.2 m2

Vybavení náležející k jednotce:

a) Kuchyňská linka	1 ks
b) Listovní schránka	1 ks
c) Míchací baterie	5 ks
d) Osvětl. tělesa byt.	9 ks
e) Sporák plynový	1 ks
f) Topná tělesa	5 ks
g) Umyvadlo	2 ks
h) Vana	2 ks
i) Vestavěná skříň	6 ks
j) WC mísa s nádrží	2 ks
k) Zvonek, dom. telefon	1 ks

K vlastnictví jednotky č.: 2671/4 dále patří
spoluvlastnický podíl o velikosti 980/29925 na společných
částech budovy.

- 5: Jednotka č. 2671/5 je byt 0+2, v 2.NP podlaží.
Celková plocha jednotky s příslušenstvím je 39.9 m2.

Jednotka č. 2671/5 se skládá z:

Pokoj	15.1 m2
Pokoj + kuch. kout	18.1 m2
Předsíň	3.5 m2
Lodžie	3.4 m2
lodžie se nezapočítává	do plochy bytu
WC + koupelna	3.2 m2

Vybavení náležející k jednotce:

a) Kuchyňská linka	1 ks
b) Listovní schránka	1 ks
c) Míchací baterie	3 ks
d) Osvětl. tělesa byt.	5 ks
e) Sporák elektrický	1 ks
f) Sprch.kout	1 ks
g) Topná tělesa	2 ks
h) Umyvadlo	1 ks
i) Vestavěná skříň	3 ks
j) WC mísa s nádrží	1 ks
k) Zvonek, dom. telefon	1 ks

K vlastnictví jednotky č.: 2671/5 dále patří
spoluvlastnický podíl o velikosti 399/29925 na společných
částech budovy.

- 6: Jednotka č. 2671/6 je byt 0+2, v 2.NP podlaží.
Celková plocha jednotky s příslušenstvím je 39.9 m2.

Jednotka č. 2671/6 se skládá z:

Pokoj	15.1 m2
Pokoj + kuch. kout	18.1 m2
Předsíň	3.5 m2
Lodžie	3.4 m2
lodžie se nezapočítává	do plochy bytu
WC + koupelna	3.2 m2

Vybavení náležející k jednotce:

a) Kuchyňská linka	1 ks
b) Listovní schránka	1 ks
c) Míchací baterie	3 ks
d) Osvětl. tělesa byt.	5 ks

e) Sporák elektrický	1 ks
f) Sprch.kout	1 ks
g) Topná tělesa	2 ks
h) Umyvadlo	1 ks
i) Vestavěná skříň	3 ks
j) WC mísa s nádrží	1 ks
k) Zvonek, dom. telefon	1 ks

K vlastnictví jednotky č.: 2671/6 dále patří spoluvlastnický podíl o velikosti 399/29925 na společných částech budovy.

- 7: Jednotka č. 2671/7 je byt 1+3, v 2.NP podlaží.
Celková plocha jednotky s příslušenstvím je 74.9 m2.

Jednotka č. 2671/7 se skládá z:

Kuchyň	13.8 m2
Pokoj	19.4 m2
Pokoj	15.7 m2
Pokoj	12.0 m2
Koupelna	2.9 m2
WC	1.0 m2
Předsíň	10.1 m2
Lodžie	5.1 m2
lodžie se nezapočítává do plochy bytu	

Vybavení náležející k jednotce:

a) Kuchyňská linka	1 ks
b) Listovní schránka	1 ks
c) Míchací baterie	3 ks
d) Osvětl. tělesa byt.	6 ks
e) Sporák plynový	1 ks
f) Topná tělesa	4 ks
g) Umyvadlo	1 ks
h) Vana	1 ks
i) Vestavěná skříň	3 ks
j) WC mísa s nádrží	1 ks
k) Zvonek, dom. telefon	1 ks

K vlastnictví jednotky č.: 2671/7 dále patří spoluvlastnický podíl o velikosti 749/29925 na společných částech budovy.

- 8: Jednotka č. 2671/8 je byt 1+4, v 3.NP podlaží.
Celková plocha jednotky s příslušenstvím je 98.0 m2.

Jednotka č. 2671/8 se skládá z:

Kuchyň	13.8 m2
Pokoj	19.4 m2
Pokoj	13.3 m2
Pokoj	16.0 m2
Pokoj	12.0 m2
Koupelna	2.9 m2
WC	1.0 m2
Předsíň	16.4 m2
Lodžie	5.1 m2
lodžie se nezapočítává do plochy bytu	
WC + koupelna	3.2 m2

Vybavení náležející k jednotce:

a) Kuchyňská linka	1 ks
b) Listovní schránka	1 ks
c) Míchací baterie	5 ks
d) Osvětl. tělesa byt.	9 ks
e) Sporák plynový	1 ks
f) Topná tělesa	5 ks
g) Umyvadlo	2 ks
h) Vana	2 ks

i) Vestavěná skříň	6 ks
j) WC mísa s nádrží	2 ks
k) Zvonek, dom. telefon	1 ks

K vlastnictví jednotky č.: 2671/8 dále patří spoluvlastnický podíl o velikosti 980/29925 na společných částech budovy.

- 9: Jednotka č. 2671/9 je byt 0+2, v 3.NP podlaží.
Celková plocha jednotky s příslušenstvím je 39.9 m2.

Jednotka č. 2671/9 se skládá z:

Pokoj	15.1 m2
Pokoj + kuch. kout	18.1 m2
Předsíň	3.5 m2
Lodžie	3.4 m2
lodžie se nezapočítává	do plochy bytu
WC + koupelna	3.2 m2

Vybavení náležející k jednotce:

a) Kuchyňská linka	1 ks
b) Listovní schránka	1 ks
c) Míchací baterie	3 ks
d) Osvětl. tělesa byt.	5 ks
e) Sporák elektrický	1 ks
f) Sprch.kout	1 ks
g) Topná tělesa	2 ks
h) Umyvadlo	1 ks
i) Vestavěná skříň	3 ks
j) WC mísa s nádrží	1 ks
k) Zvonek, dom. telefon	1 ks

K vlastnictví jednotky č.: 2671/9 dále patří spoluvlastnický podíl o velikosti 399/29925 na společných částech budovy.

- 10: Jednotka č. 2671/10 je byt 0+2, v 3.NP podlaží.
Celková plocha jednotky s příslušenstvím je 39.9 m2.

Jednotka č. 2671/10 se skládá z:

Pokoj	15.1 m2
Pokoj + kuch. kout	18.1 m2
Předsíň	3.5 m2
Lodžie	3.4 m2
lodžie se nezapočítává	do plochy bytu
WC + koupelna	3.2 m2

Vybavení náležející k jednotce:

a) Kuchyňská linka	1 ks
b) Listovní schránka	1 ks
c) Míchací baterie	3 ks
d) Osvětl. tělesa byt.	5 ks
e) Sporák elektrický	1 ks
f) Sprch.kout	1 ks
g) Topná tělesa	2 ks
h) Umyvadlo	1 ks
i) Vestavěná skříň	3 ks
j) WC mísa s nádrží	1 ks
k) Zvonek, dom. telefon	1 ks

K vlastnictví jednotky č.: 2671/10 dále patří spoluvlastnický podíl o velikosti 399/29925 na společných částech budovy.

- 11: Jednotka č. 2671/11 je byt 1+3, v 3.NP podlaží.
Celková plocha jednotky s příslušenstvím je 74.9 m2.

Jednotka č. 2671/11 se skládá z:

Kuchyň	13.8 m2
Pokoj	19.4 m2
Pokoj	15.7 m2
Pokoj	12.0 m2
Koupelna	2.9 m2
WC	1.0 m2
Předsíň	10.1 m2
Lodžie	5.1 m2
lodžie se nezapočítává do plochy bytu	

Vybavení náležející k jednotce:

a) Kuchyňská linka	1 ks
b) Listovní schránka	1 ks
c) Míchací baterie	3 ks
d) Osvětl. tělesa byt.	6 ks
e) Sporák plynový	1 ks
f) Topná tělesa	4 ks
g) Umyvadlo	1 ks
h) Vana	1 ks
i) Vestavěná skříň	3 ks
j) WC mísa s nádrží	1 ks
k) Zvonek, dom. telefon	1 ks

K vlastnictví jednotky č.: 2671/11 dále patří spoluvlastnický podíl o velikosti 749/29925 na společných částech budovy.

- 12: Jednotka č. 2671/12 je byt 1+4, v 4.NP podlaží.
Celková plocha jednotky s příslušenstvím je 98.0 m2.

Jednotka č. 2671/12 se skládá z:

Kuchyň	13.8 m2
Pokoj	19.4 m2
Pokoj	13.3 m2
Pokoj	16.0 m2
Pokoj	12.0 m2
Koupelna	2.9 m2
WC	1.0 m2
Předsíň	16.4 m2
Lodžie	5.1 m2
lodžie se nezapočítává do plochy bytu	
WC + koupelna	3.2 m2

Vybavení náležející k jednotce:

a) Kuchyňská linka	1 ks
b) Listovní schránka	1 ks
c) Míchací baterie	5 ks
d) Osvětl. tělesa byt.	9 ks
e) Sporák plynový	1 ks
f) Topná tělesa	5 ks
g) Umyvadlo	2 ks
h) Vana	2 ks
i) Vestavěná skříň	6 ks
j) WC mísa s nádrží	2 ks
k) Zvonek, dom. telefon	1 ks

K vlastnictví jednotky č.: 2671/12 dále patří spoluvlastnický podíl o velikosti 980/29925 na společných částech budovy.

- 13: Jednotka č. 2671/13 je byt 0+2, v 4.NP podlaží.
Celková plocha jednotky s příslušenstvím je 39.9 m2.

Jednotka č. 2671/13 se skládá z:

Pokoj	15.1 m2
Pokoj + kuch. kout	18.1 m2
Předsíň	3.5 m2

Lodžie	3.4 m2
lodžie se nezapočítává do plochy bytu	
WC + koupelna	3.2 m2

Vybavení náležející k jednotce:

a) Kuchyňská linka	1 ks
b) Listovní schránka	1 ks
c) Míchací baterie	3 ks
d) Osvětl. tělesa byt.	5 ks
e) Sporák elektrický	1 ks
f) Sprch.kout	1 ks
g) Topná tělesa	2 ks
h) Umyvadlo	1 ks
i) Vestavěná skříň	3 ks
j) WC mísa s nádrží	1 ks
k) Zvonek, dom. telefon	1 ks

K vlastnictví jednotky č.: 2671/13 dále patří spoluvlastnický podíl o velikosti 399/29925 na společných částech budovy.

14: Jednotka č. 2671/14 je byt 0+2, v 4.NP podlaží.
Celková plocha jednotky s příslušenstvím je 39.9 m2.

Jednotka č. 2671/14 se skládá z:

Pokoj	15.1 m2
Pokoj + kuch: kout	18.1 m2
Předsíň	3.5 m2
Lodžie	3.4 m2
lodžie se nezapočítává do plochy bytu	
WC + koupelna	3.2 m2

Vybavení náležející k jednotce:

a) Kuchyňská linka	1 ks
b) Listovní schránka	1 ks
c) Míchací baterie	3 ks
d) Osvětl. tělesa byt.	5 ks
e) Sporák elektrický	1 ks
f) Sprch.kout	1 ks
g) Topná tělesa	2 ks
h) Umyvadlo	1 ks
i) Vestavěná skříň	3 ks
j) WC mísa s nádrží	1 ks
k) Zvonek, dom. telefon	1 ks

K vlastnictví jednotky č.: 2671/14 dále patří spoluvlastnický podíl o velikosti 399/29925 na společných částech budovy.

15: Jednotka č. 2671/15 je byt 1+3, v 4.NP podlaží.
Celková plocha jednotky s příslušenstvím je 74.9 m2.

Jednotka č. 2671/15 se skládá z:

Kuchyň	13.8 m2
Pokoj	19.4 m2
Pokoj	15.7 m2
Pokoj	12.0 m2
Koupelna	2.9 m2
WC	1.0 m2
Předsíň	10.1 m2
Lodžie	5.1 m2
lodžie se nezapočítává do plochy bytu	

Vybavení náležející k jednotce:

a) Kuchyňská linka	1 ks
b) Listovní schránka	1 ks
c) Míchací baterie	3 ks
d) Osvětl. tělesa byt.	6 ks

e) Sporák plynový	1 ks
f) Topná tělesa	4 ks
g) Umyvadlo	1 ks
h) Vana	1 ks
i) Vestavěná skříň	3 ks
j) WC mísa s nádrží	1 ks
k) Zvonek, dom. telefon	1 ks

K vlastnictví jednotky č.: 2671/15 dále patří spoluvlastnický podíl o velikosti 749/29925 na společných částech budovy.

16: Jednotka č. 2671/16 je byt 1+4, v 5.NP podlaží.
Celková plocha jednotky s příslušenstvím je 98.0 m2.

Jednotka č. 2671/16 se skládá z:

Kuchyň	13.8 m2
Pokoj	19.4 m2
Pokoj	13.3 m2
Pokoj	16.0 m2
Pokoj	12.0 m2
Koupelna	2.9 m2
WC	1.0 m2
Předsíň	16.4 m2
Lodžie	5.1 m2
lodžie se nezapočítává do plochy bytu	
WC + koupelna	3.2 m2

Vybavení náležející k jednotce:

a) Kuchyňská linka	1 ks
b) Listovní schránka	1 ks
c) Míchací baterie	5 ks
d) Osvětl. tělesa byt.	9 ks
e) Sporák plynový	1 ks
f) Topná tělesa	5 ks
g) Umyvadlo	2 ks
h) Vana	2 ks
i) Vestavěná skříň	6 ks
j) WC mísa s nádrží	2 ks
k) Zvonek, dom. telefon	1 ks

K vlastnictví jednotky č.: 2671/16 dále patří spoluvlastnický podíl o velikosti 980/29925 na společných částech budovy.

17: Jednotka č. 2671/17 je byt 0+2, v 5.NP podlaží.
Celková plocha jednotky s příslušenstvím je 39.9 m2.

Jednotka č. 2671/17 se skládá z:

Pokoj	15.1 m2
Pokoj + kuch. kout	18.1 m2
Předsíň	3.5 m2
Lodžie	3.4 m2
lodžie se nezapočítává do plochy bytu	
WC + koupelna	3.2 m2

Vybavení náležející k jednotce:

a) Kuchyňská linka	1 ks
b) Listovní schránka	1 ks
c) Míchací baterie	3 ks
d) Osvětl. tělesa byt.	5 ks
e) Sporák elektrický	1 ks
f) Sprch.kout	1 ks
g) Topná tělesa	2 ks
h) Umyvadlo	1 ks
i) Vestavěná skříň	3 ks
j) WC mísa s nádrží	1 ks
k) Zvonek, dom. telefon	1 ks

K vlastnictví jednotky č.: 2671/17 dále patří
spoluvlastnický podíl o velikosti 399/29925 na společných
částech budovy.

- 18: Jednotka č. 2671/18 je byt 0+2, v 5.NP podlaží.
Celková plocha jednotky s příslušenstvím je 39.9 m2.

Jednotka č. 2671/18 se skládá z:

Pokoj	15.1 m2
Pokoj + kuch. kout	18.1 m2
Předsíň	3.5 m2
Lodžie	3.4 m2
lodžie se nezapočítává do plochy bytu	
WC + koupelna	3.2 m2

Vybavení náležející k jednotce:

a) Kuchyňská linka	1 ks
b) Listovní schránka	1 ks
c) Míchací baterie	3 ks
d) Osvětl. tělesa byt.	5 ks
e) Sporák elektrický	1 ks
f) Sprch.kout	1 ks
g) Topná tělesa	2 ks
h) Umyvadlo	1 ks
i) Vestavěná skříň	3 ks
j) WC mísa s nádrží	1 ks
k) Zvonek, dom.telefon	1 ks

K vlastnictví jednotky č.: 2671/18 dále patří
spoluvlastnický podíl o velikosti 399/29925 na společných
částech budovy.

- 19: Jednotka č. 2671/19 je byt 1+3, v 5.NP podlaží.
Celková plocha jednotky s příslušenstvím je 74.9 m2.

Jednotka č. 2671/19 se skládá z:

Kuchyň	13.8 m2
Pokoj	19.4 m2
Pokoj	15.7 m2
Pokoj	12.0 m2
Koupelna	2.9 m2
WC	1.0 m2
Předsíň	10.1 m2
Lodžie	5.1 m2
lodžie se nezapočítává do plochy bytu	

Vybavení náležející k jednotce:

a) Kuchyňská linka	1 ks
b) Listovní schránka	1 ks
c) Míchací baterie	3 ks
d) Osvětl. tělesa byt.	6 ks
e) Sporák plynový	1 ks
f) Topná tělesa	4 ks
g) Umyvadlo	1 ks
h) Vana	1 ks
i) Vestavěná skříň	3 ks
j) WC mísa s nádrží	1 ks
k) Zvonek, dom.telefon	1 ks

K vlastnictví jednotky č.: 2671/19 dále patří
spoluvlastnický podíl o velikosti 749/29925 na společných
částech budovy.

- 20: Jednotka č. 2671/20 je byt 1+4, v 6.NP podlaží.
Celková plocha jednotky s příslušenstvím je 98.0 m2.

Jednotka č. 2671/20 se skládá z:

Kuchyň	13.8 m2
Pokoj	19.4 m2
Pokoj	13.3 m2
Pokoj	16.0 m2
Pokoj	12.0 m2
Koupelna	2.9 m2
WC	1.0 m2
Předsíň	16.4 m2
Lodžie	5.1 m2
lodžie se nezapočítává do plochy bytu	
WC + koupelna	3.2 m2

Vybavení náležející k jednotce:

a) Kuchyňská linka	1 ks
b) Listovní schránka	1 ks
c) Míchací baterie	5 ks
d) Osvětl. tělesa byt.	9 ks
e) Sporák plynový	1 ks
f) Topná tělesa	5 ks
g) Umyvadlo	2 ks
h) Vana	2 ks
i) Vestavěná skříň	6 ks
j) WC mísa s nádrží	2 ks
k) Zvonek, dom. telefon	1 ks

K vlastnictví jednotky č.: 2671/20 dále patří
spoluvlastnický podíl o velikosti 980/29925 na společných
částech budovy.

21: Jednotka č. 2671/21 je byt 0+2, v 6.NP podlaží.
Celková plocha jednotky s příslušenstvím je 39.9 m2.

Jednotka č. 2671/21 se skládá z:

Pokoj	15.1 m2
Pokoj + kuch. kout	18.1 m2
Předsíň	3.5 m2
Lodžie	3.4 m2
lodžie se nezapočítává do plochy bytu	
WC + koupelna	3.2 m2

Vybavení náležející k jednotce:

a) Kuchyňská linka	1 ks
b) Listovní schránka	1 ks
c) Míchací baterie	3 ks
d) Osvětl. tělesa byt.	5 ks
e) Sporák elektrický	1 ks
f) Sprch.kout	1 ks
g) Topná tělesa	2 ks
h) Umyvadlo	1 ks
i) Vestavěná skříň	3 ks
j) WC mísa s nádrží	1 ks
k) Zvonek, dom. telefon	1 ks

K vlastnictví jednotky č.: 2671/21 dále patří
spoluvlastnický podíl o velikosti 399/29925 na společných
částech budovy.

22: Jednotka č. 2671/22 je byt 0+2, v 6.NP podlaží.
Celková plocha jednotky s příslušenstvím je 39.9 m2.

Jednotka č. 2671/22 se skládá z:

Pokoj	15.1 m2
Pokoj + kuch. kout	18.1 m2
Předsíň	3.5 m2
Lodžie	3.4 m2
lodžie se nezapočítává do plochy bytu	
WC + koupelna	3.2 m2

Vybavení náležející k jednotce:

a)	Kuchyňská linka	1 ks
b)	Listovní schránka	1 ks
c)	Míchací baterie	3 ks
d)	Osvětl. tělesa byt.	5 ks
e)	Sporák elektrický	1 ks
f)	Sprch.kout	1 ks
g)	Topná tělesa	2 ks
h)	Umyvadlo	1 ks
i)	Vestavěná skříň	3 ks
j)	WC mísa s nádrží	1 ks
k)	Zvonek, dom.telefon	1 ks

K vlastnictví jednotky č.: 2671/22 dále patří
spoluvlastnický podíl o velikosti 399/29925 na společných
částech budovy.

23: Jednotka č. 2671/23 je byt 1+3, v 6.NP podlaží.
Celková plocha jednotky s příslušenstvím je 74.9 m2.

Jednotka č. 2671/23 se skládá z:

Kuchyň	13.8 m2
Pokoj	19.4 m2
Pokoj	15.7 m2
Pokoj	12.0 m2
Koupelna	2.9 m2
WC	1.0 m2
Předsíň	10.1 m2
Lodžie	5.1 m2

lodžie se nezapočítává do plochy bytu

Vybavení náležející k jednotce:

a)	Kuchyňská linka	1 ks
b)	Listovní schránka	1 ks
c)	Míchací baterie	3 ks
d)	Osvětl. tělesa byt.	6 ks
e)	Sporák plynový	1 ks
f)	Topná tělesa	4 ks
g)	Umyvadlo	1 ks
h)	Vana	1 ks
i)	Vestavěná skříň	3 ks
j)	WC mísa s nádrží	1 ks
k)	Zvonek, dom.telefon	1 ks

K vlastnictví jednotky č.: 2671/23 dále patří
spoluvlastnický podíl o velikosti 749/29925 na společných
částech budovy.

24: Jednotka č. 2671/24 je byt 1+4, v 7.NP podlaží.
Celková plocha jednotky s příslušenstvím je 98.0 m2.

Jednotka č. 2671/24 se skládá z:

Kuchyň	13.8 m2
Pokoj	19.4 m2
Pokoj	13.3 m2
Pokoj	16.0 m2
Pokoj	12.0 m2
Koupelna	2.9 m2
WC	1.0 m2
Předsíň	16.4 m2
Lodžie	5.1 m2

lodžie se nezapočítává do plochy bytu
WC + koupelna 3.2 m2

Vybavení náležející k jednotce:

a)	Kuchyňská linka	1 ks
b)	Listovní schránka	1 ks

c) Míchací baterie	5 ks
d) Osvětł. tělesa byt.	9 ks
e) Sporák plynový	1 ks
f) Topná tělesa	5 ks
g) Umyvadlo	2 ks
h) Vana	2 ks
i) Vestavěná skříň	6 ks
j) WC mísa s nádrží	2 ks
k) Zvonek, dom. telefon	1 ks

K vlastnictví jednotky č.: 2671/24 dále patří spoluvlastnický podíl o velikosti 980/29925 na společných částech budovy.

25: Jednotka č. 2671/25 je byt 0+2, v 7.NP podlaží.
Celková plocha jednotky s příslušenstvím je 39.9 m2.

Jednotka č. 2671/25 se skládá z:

Pokoj	15.1 m2
Pokoj + kuch. kout	18.1 m2
Předsíň	3.5 m2
Lodžie	3.4 m2
lodžie se nezapočítává	do plochy bytu
WC + koupelna	3.2 m2

Vybavení náležející k jednotce:

a) Kuchyňská linka	1 ks
b) Listovní schránka	1 ks
c) Míchací baterie	3 ks
d) Osvětł. tělesa byt.	5 ks
e) Sporák elektrický	1 ks
f) Sprch.kout	1 ks
g) Topná tělesa	2 ks
h) Umyvadlo	1 ks
i) Vestavěná skříň	3 ks
j) WC mísa s nádrží	1 ks
k) Zvonek, dom. telefon	1 ks

K vlastnictví jednotky č.: 2671/25 dále patří spoluvlastnický podíl o velikosti 399/29925 na společných částech budovy.

26: Jednotka č. 2671/26 je byt 0+2, v 7.NP podlaží.
Celková plocha jednotky s příslušenstvím je 39.9 m2.

Jednotka č. 2671/26 se skládá z:

Pokoj	15.1 m2
Pokoj + kuch. kout	18.1 m2
Předsíň	3.5 m2
Lodžie	3.4 m2
lodžie se nezapočítává	do plochy bytu
WC + koupelna	3.2 m2

Vybavení náležející k jednotce:

a) Kuchyňská linka	1 ks
b) Listovní schránka	1 ks
c) Míchací baterie	3 ks
d) Osvětł. tělesa byt.	5 ks
e) Sporák elektrický	1 ks
f) Sprch.kout	1 ks
g) Topná tělesa	2 ks
h) Umyvadlo	1 ks
i) Vestavěná skříň	3 ks
j) WC mísa s nádrží	1 ks
k) Zvonek, dom. telefon	1 ks

K vlastnictví jednotky č.: 2671/26 dále patří

spoluvlastnický podíl o velikosti 399/29925 na společných částech budovy.

- 27: Jednotka č. 2671/27 je byt 1+3, v 7.NP podlaží.
Celková plocha jednotky s příslušenstvím je 74.9 m2.

Jednotka č. 2671/27 se skládá z:

Kuchyň	13.8 m2
Pokoj	19.4 m2
Pokoj	15.7 m2
Pokoj	12.0 m2
Koupelna	2.9 m2
WC	1.0 m2
Předsíň	10.1 m2
Lodžie	5.1 m2

lodžie se nezapočítává do plochy bytu

Vybavení náležející k jednotce:

a) Kuchyňská linka	1 ks
b) Listovní schránka	1 ks
c) Míchací baterie	3 ks
d) Osvětl. tělesa byt.	6 ks
e) Sporák plynový	1 ks
f) Topná tělesa	4 ks
g) Umyvadlo	1 ks
h) Vana	1 ks
i) Vestavěná skříň	3 ks
j) WC mísa s nádrží	1 ks
k) Zvonek, dom. telefon	1 ks

K vlastnictví jednotky č.: 2671/27 dále patří
spoluvlastnický podíl o velikosti 749/29925 na společných částech budovy.

- 28: Jednotka č. 2671/28 je byt 1+4, v 8.NP podlaží.
Celková plocha jednotky s příslušenstvím je 98.0 m2.

Jednotka č. 2671/28 se skládá z:

Kuchyň	13.8 m2
Pokoj	19.4 m2
Pokoj	13.3 m2
Pokoj	16.0 m2
Pokoj	12.0 m2
Koupelna	2.9 m2
WC	1.0 m2
Předsíň	16.4 m2
Lodžie	5.1 m2
lodžie se nezapočítává	do plochy bytu
WC + koupelna	3.2 m2

Vybavení náležející k jednotce:

a) Kuchyňská linka	1 ks
b) Listovní schránka	1 ks
c) Míchací baterie	5 ks
d) Osvětl. tělesa byt.	9 ks
e) Sporák plynový	1 ks
f) Topná tělesa	5 ks
g) Umyvadlo	2 ks
h) Vana	2 ks
i) Vestavěná skříň	6 ks
j) WC mísa s nádrží	2 ks
k) Zvonek, dom. telefon	1 ks

K vlastnictví jednotky č.: 2671/28 dále patří
spoluvlastnický podíl o velikosti 980/29925 na společných částech budovy.

- 29: Jednotka č. 2671/29 je byt 0+2, v 8.NP podlaží.

Celková plocha jednotky s příslušenstvím je 39.9 m².

Jednotka č. 2671/29 se skládá z:

Pokoj	15.1 m ²
Pokoj + kuch. kout	18.1 m ²
Předsíň	3.5 m ²
Lodžie	3.4 m ²
lodžie se nezapočítává do plochy bytu	
WC + koupelna	3.2 m ²

Vybavení náležející k jednotce:

a) Kuchyňská linka	1 ks
b) Listovní schránka	1 ks
c) Míchací baterie	3 ks
d) Osvětl. tělesa byt.	5 ks
e) Sporák elektrický	1 ks
f) Sprch.kout	1 ks
g) Topná tělesa	2 ks
h) Umyvadlo	1 ks
i) Vestavěná skříň	3 ks
j) WC mísa s nádrží	1 ks
k) Zvonek, dom. telefon	1 ks

K vlastnictví jednotky č.: 2671/29 dále patří spoluvlastnický podíl o velikosti 399/29925 na společných částech budovy.

30: Jednotka č. 2671/30 je byt 0+2, v 8.NP podlaží.
Celková plocha jednotky s příslušenstvím je 39.9 m².

Jednotka č. 2671/30 se skládá z:

Pokoj	15.1 m ²
Pokoj + kuch. kout	18.1 m ²
Předsíň	3.5 m ²
Lodžie	3.4 m ²
lodžie se nezapočítává do plochy bytu	
WC + koupelna	3.2 m ²

Vybavení náležející k jednotce:

a) Kuchyňská linka	1 ks
b) Listovní schránka	1 ks
c) Míchací baterie	3 ks
d) Osvětl. tělesa byt.	5 ks
e) Sporák elektrický	1 ks
f) Sprch.kout	1 ks
g) Topná tělesa	2 ks
h) Umyvadlo	1 ks
i) Vestavěná skříň	3 ks
j) WC mísa s nádrží	1 ks
k) Zvonek, dom. telefon	1 ks

K vlastnictví jednotky č.: 2671/30 dále patří spoluvlastnický podíl o velikosti 399/29925 na společných částech budovy.

31: Jednotka č. 2671/31 je byt 1+3, v 8.NP podlaží.
Celková plocha jednotky s příslušenstvím je 74.9 m².

Jednotka č. 2671/31 se skládá z:

Kuchyň	13.8 m ²
Pokoj	19.4 m ²
Pokoj	15.7 m ²
Pokoj	12.0 m ²
Koupelna	2.9 m ²
WC	1.0 m ²
Předsíň	10.1 m ²
Lodžie	5.1 m ²
lodžie se nezapočítává do plochy bytu	

Vybavení náležející k jednotce:

a) Kuchyňská linka	1 ks
b) Listovní schránka	1 ks
c) Míchací baterie	3 ks
d) Osvětl. tělesa byt.	6 ks
e) Sporák plynový	1 ks
f) Topná tělesa	4 ks
g) Umyvadlo	1 ks
h) Vana	1 ks
i) Vestavěná skříň	3 ks
j) WC mísa s nádrží	1 ks
k) Zvonek, dom. telefon	1 ks

K vlastnictví jednotky č.: 2671/31 dále patří spoluvlastnický podíl o velikosti 749/29925 na společných částech budovy.

32: Jednotka č. 2671/32 je byt 1+4, v 9.NP podlaží.
Celková plocha jednotky s příslušenstvím je 98.0 m2.

Jednotka č. 2671/32 se skládá z:

Kuchyň	13.8 m2
Pokoj	19.4 m2
Pokoj	13.3 m2
Pokoj	16.0 m2
Pokoj	12.0 m2
Koupelna	2.9 m2
WC	1.0 m2
Předsíň	16.4 m2
Lodžie	5.1 m2
lodžie se nezapočítává	do plochy bytu
WC + koupelna	3.2 m2

Vybavení náležející k jednotce:

a) Kuchyňská linka	1 ks
b) Listovní schránka	1 ks
c) Míchací baterie	5 ks
d) Osvětl. tělesa byt.	9 ks
e) Sporák plynový	1 ks
f) Topná tělesa	5 ks
g) Umyvadlo	2 ks
h) Vana	2 ks
i) Vestavěná skříň	6 ks
j) WC mísa s nádrží	2 ks
k) Zvonek, dom. telefon	1 ks

K vlastnictví jednotky č.: 2671/32 dále patří spoluvlastnický podíl o velikosti 980/29925 na společných částech budovy.

33: Jednotka č. 2671/33 je byt 0+2, v 9.NP podlaží.
Celková plocha jednotky s příslušenstvím je 39.9 m2.

Jednotka č. 2671/33 se skládá z:

Pokoj	15.1 m2
Pokoj + kuch. kout	18.1 m2
Předsíň	3.5 m2
Lodžie	3.4 m2
lodžie se nezapočítává	do plochy bytu
WC + koupelna	3.2 m2

Vybavení náležející k jednotce:

a) Kuchyňská linka	1 ks
b) Listovní schránka	1 ks
c) Míchací baterie	3 ks
d) Osvětl. tělesa byt.	5 ks
e) Sporák elektrický	1 ks

f) Sprch.kout	1 ks
g) Topná tělesa	2 ks
h) Umyvadlo	1 ks
i) Vestavěná skříň	3 ks
j) WC mísa s nádrží	1 ks
k) Zvonek, dom. telefon	1 ks

K vlastnictví jednotky č.: 2671/33 dále patří
spoluvlastnický podíl o velikosti 399/29925 na společných
částech budovy.

- 34: Jednotka č. 2671/34 je byt 0+2, v 9.NP podlaží.
Celková plocha jednotky s příslušenstvím je 39.9 m2.

Jednotka č. 2671/34 se skládá z:

Pokoj	15.1 m2
Pokoj + kuch. kout	18.1 m2
Předsíň	3.5 m2
Lodžie	3.4 m2
lodžie se nezapočítává do plochy bytu	
WC + koupelna	3.2 m2

Vybavení náležející k jednotce:

a) Kuchyňská linka	1 ks
b) Listovní schránka	1 ks
c) Míchací baterie	3 ks
d) Osvětl. tělesa byt.	5 ks
e) Sporák elektrický	1 ks
f) Sprch.kout	1 ks
g) Topná tělesa	2 ks
h) Umyvadlo	1 ks
i) Vestavěná skříň	3 ks
j) WC mísa s nádrží	1 ks
k) Zvonek, dom. telefon	1 ks

K vlastnictví jednotky č.: 2671/34 dále patří
spoluvlastnický podíl o velikosti 399/29925 na společných
částech budovy.

- 35: Jednotka č. 2671/35 je byt 1+3, v 9.NP podlaží.
Celková plocha jednotky s příslušenstvím je 74.9 m2.

Jednotka č. 2671/35 se skládá z:

Kuchyň	13.8 m2
Pokoj	19.4 m2
Pokoj	15.7 m2
Pokoj	12.0 m2
Koupelna	2.9 m2
WC	1.0 m2
Předsíň	10.1 m2
Lodžie	5.1 m2
lodžie se nezapočítává do plochy bytu	

Vybavení náležející k jednotce:

a) Kuchyňská linka	1 ks
b) Listovní schránka	1 ks
c) Míchací baterie	3 ks
d) Osvětl. tělesa byt.	6 ks
e) Sporák plynový	1 ks
f) Topná tělesa	4 ks
g) Umyvadlo	1 ks
h) Vana	1 ks
i) Vestavěná skříň	3 ks
j) WC mísa s nádrží	1 ks
k) Zvonek, dom. telefon	1 ks

K vlastnictví jednotky č.: 2671/35 dále patří

spoluvlastnický podíl o velikosti 749/29925 na společných částech budovy.

- 36: Jednotka č. 2671/36 je byt 1+4, v 10.NP podlaží.
Celková plocha jednotky s příslušenstvím je 98.0 m².

Jednotka č. 2671/36 se skládá z:

Kuchyň	13.8 m ²
Pokoj	19.4 m ²
Pokoj	13.3 m ²
Pokoj	16.0 m ²
Pokoj	12.0 m ²
Koupelna	2.9 m ²
WC	1.0 m ²
Předsíň	16.4 m ²
Lodžie	5.1 m ²
lodžie se nezapočítává	do plochy bytu
WC + koupelna	3.2 m ²

Vybavení náležející k jednotce:

a) Kuchyňská linka	1 ks
b) Listovní schránka	1 ks
c) Míchací baterie	5 ks
d) Osvětl. tělesa byt.	9 ks
e) Sporák plynový	1 ks
f) Topná tělesa	5 ks
g) Umyvadlo	2 ks
h) Vana	2 ks
i) Vestavěná skříň	6 ks
j) WC mísa s nádrží	2 ks
k) Zvonek, dom. telefon	1 ks

K vlastnictví jednotky č.: 2671/36 dále patří
spoluvlastnický podíl o velikosti 980/29925 na společných částech budovy.

- 37: Jednotka č. 2671/37 je byt 0+2, v 10.NP podlaží.
Celková plocha jednotky s příslušenstvím je 39.9 m².

Jednotka č. 2671/37 se skládá z:

Pokoj	15.1 m ²
Pokoj + kuch. kout	18.1 m ²
Předsíň	3.5 m ²
Lodžie	3.4 m ²
lodžie se nezapočítává	do plochy bytu
WC + koupelna	3.2 m ²

Vybavení náležející k jednotce:

a) Kuchyňská linka	1 ks
b) Listovní schránka	1 ks
c) Míchací baterie	3 ks
d) Osvětl. tělesa byt.	5 ks
e) Sporák elektrický	1 ks
f) Sprch.kout	1 ks
g) Topná tělesa	2 ks
h) Umyvadlo	1 ks
i) Vestavěná skříň	3 ks
j) WC mísa s nádrží	1 ks
k) Zvonek, dom. telefon	1 ks

K vlastnictví jednotky č.: 2671/37 dále patří
spoluvlastnický podíl o velikosti 399/29925 na společných částech budovy.

- 38: Jednotka č. 2671/38 je byt 0+2, v 10.NP podlaží.
Celková plocha jednotky s příslušenstvím je 39.9 m².

Jednotka č. 2671/38 se skládá z:

Pokoj	15.1 m2
Pokoj + kuch. kout	18.1 m2
Předsíň	3.5 m2
Lodžie	3.4 m2
lodžie se nezapočítává do plochy bytu	
WC + koupelna	3.2 m2

Vybavení náležející k jednotce:

a) Kuchyňská linka	1 ks
b) Listovní schránka	1 ks
c) Míchací baterie	3 ks
d) Osvětl. tělesa byt.	5 ks
e) Sporák elektrický	1 ks
f) Sprch.kout	1 ks
g) Topná tělesa	2 ks
h) Umyvadlo	1 ks
i) Vestavěná skříň	3 ks
j) WC mísa s nádrží	1 ks
k) Zvonek, dom.telefon	1 ks

K vlastnictví jednotky č.: 2671/38 dále patří spoluvlastnický podíl o velikosti 399/29925 na společných částech budovy.

39: Jednotka č. 2671/39 je byt 1+3, v 10.NP podlaží.
Celková plocha jednotky s příslušenstvím je 74.9 m2.

Jednotka č. 2671/39 se skládá z:

Kuchyň	13.8 m2
Pokoj	19.4 m2
Pokoj	15.7 m2
Pokoj	12.0 m2
Koupelna	2.9 m2
WC	1.0 m2
Předsíň	10.1 m2
Lodžie	5.1 m2
lodžie se nezapočítává do plochy bytu	

Vybavení náležející k jednotce:

a) Kuchyňská linka	1 ks
b) Listovní schránka	1 ks
c) Míchací baterie	3 ks
d) Osvětl. tělesa byt.	6 ks
e) Sporák plynový	1 ks
f) Topná tělesa	4 ks
g) Umyvadlo	1 ks
h) Vana	1 ks
i) Vestavěná skříň	3 ks
j) WC mísa s nádrží	1 ks
k) Zvonek, dom.telefon	1 ks

K vlastnictví jednotky č.: 2671/39 dále patří spoluvlastnický podíl o velikosti 749/29925 na společných částech budovy.

40: Jednotka č. 2671/40 je byt 1+4, v 11.NP podlaží.
Celková plocha jednotky s příslušenstvím je 98.0 m2.

Jednotka č. 2671/40 se skládá z:

Kuchyň	13.8 m2
Pokoj	19.4 m2
Pokoj	13.3 m2
Pokoj	16.0 m2
Pokoj	12.0 m2
Koupelna	2.9 m2
WC	1.0 m2
Předsíň	16.4 m2
Lodžie	5.1 m2

lodžie se nezapočítává do plochy bytu
WC + koupelna 3.2 m²

Vybavení náležející k jednotce:

- a) Kuchyňská linka 1 ks
- b) Listovní schránka 1 ks
- c) Míchací baterie 5 ks
- d) Osvětl. tělesa byt. 9 ks
- e) Sporák plynový 1 ks
- f) Topná tělesa 5 ks
- g) Umyvadlo 2 ks
- h) Vana 2 ks
- i) Vestavěná skříň 6 ks
- j) WC mísa s nádrží 2 ks
- k) Zvonek, dom. telefon 1 ks

K vlastnictví jednotky č.: 2671/40 dále patří
spoluvlastnický podíl o velikosti 980/29925 na společných
částech budovy.

41: Jednotka č. 2671/41 je byt 0+2, v 11.NP podlaží.
Celková plocha jednotky s příslušenstvím je 39.9 m².

Jednotka č. 2671/41 se skládá z:

- Pokoj 15.1 m²
- Pokoj + kuch. kout 18.1 m²
- Předsíň 3.5 m²
- Lodžie 3.4 m²
- lodžie se nezapočítává do plochy bytu
- WC + koupelna 3.2 m²

Vybavení náležející k jednotce:

- a) Kuchyňská linka 1 ks
- b) Listovní schránka 1 ks
- c) Míchací baterie 3 ks
- d) Osvětl. tělesa byt. 5 ks
- e) Sporák elektrický 1 ks
- f) Sprch.kout 1 ks
- g) Topná tělesa 2 ks
- h) Umyvadlo 1 ks
- i) Vestavěná skříň 3 ks
- j) WC mísa s nádrží 1 ks
- k) Zvonek, dom. telefon 1 ks

K vlastnictví jednotky č.: 2671/41 dále patří
spoluvlastnický podíl o velikosti 399/29925 na společných
částech budovy.

42: Jednotka č. 2671/42 je byt 0+2, v 11.NP podlaží.
Celková plocha jednotky s příslušenstvím je 39.9 m².

Jednotka č. 2671/42 se skládá z:

- Pokoj 15.1 m²
- Pokoj + kuch. kout 18.1 m²
- Předsíň 3.5 m²
- Lodžie 3.4 m²
- lodžie se nezapočítává do plochy bytu
- WC + koupelna 3.2 m²

Vybavení náležející k jednotce:

- a) Kuchyňská linka 1 ks
- b) Listovní schránka 1 ks
- c) Míchací baterie 3 ks
- d) Osvětl. tělesa byt. 5 ks
- e) Sporák elektrický 1 ks
- f) Sprch.kout 1 ks
- g) Topná tělesa 2 ks
- h) Umyvadlo 1 ks

i) Vestavěná skříň	3 ks
j) WC mísa s nádrží	1 ks
k) Zvonek, dom. telefon	1 ks

K vlastnictví jednotky č.: 2671/42 dále patří spoluvlastnický podíl o velikosti 399/29925 na společných částech budovy.

43: Jednotka č. 2671/43 je byt 1+3, v 11.NP podlaží.
Celková plocha jednotky s příslušenstvím je 74.9 m2.

Jednotka č. 2671/43 se skládá z:

Kuchyň	13.8 m2
Pokoj	19.4 m2
Pokoj	15.7 m2
Pokoj	12.0 m2
Koupelna	2.9 m2
WC	1.0 m2
Předsíň	10.1 m2
Lodžie	5.1 m2
lodžie se nezapočítává do plochy bytu	

Vybavení náležející k jednotce:

a) Kuchyňská linka	1 ks
b) Listovní schránka	1 ks
c) Míchací baterie	3 ks
d) Osvětl. tělesa byt.	6 ks
e) Sporák plynový	1 ks
f) Topná tělesa	4 ks
g) Umyvadlo	1 ks
h) Vana	1 ks
i) Vestavěná skříň	3 ks
j) WC mísa s nádrží	1 ks
k) Zvonek, dom. telefon	1 ks

K vlastnictví jednotky č.: 2671/43 dále patří spoluvlastnický podíl o velikosti 749/29925 na společných částech budovy.

44: Jednotka č. 2671/44 je byt 1+4, v 12.NP podlaží.
Celková plocha jednotky s příslušenstvím je 98.0 m2.

Jednotka č. 2671/44 se skládá z:

Kuchyň	13.8 m2
Pokoj	19.4 m2
Pokoj	13.3 m2
Pokoj	16.0 m2
Pokoj	12.0 m2
Koupelna	2.9 m2
WC	1.0 m2
Předsíň	16.4 m2
Lodžie	5.1 m2
lodžie se nezapočítává do plochy bytu	
WC + koupelna	3.2 m2

Vybavení náležející k jednotce:

a) Kuchyňská linka	1 ks
b) Listovní schránka	1 ks
c) Míchací baterie	5 ks
d) Osvětl. tělesa byt.	9 ks
e) Sporák plynový	1 ks
f) Topná tělesa	5 ks
g) Umyvadlo	2 ks
h) Vana	2 ks
i) Vestavěná skříň	6 ks
j) WC mísa s nádrží	2 ks
k) Zvonek, dom. telefon	1 ks

K vlastnictví jednotky č.: 2671/44 dále patří
spoluvlastnický podíl o velikosti 980/29925 na společných
částech budovy.

- 45: Jednotka č. 2671/45 je byt 0+2, v 12.NP podlaží.
Celková plocha jednotky s příslušenstvím je 39.9 m2.

Jednotka č. 2671/45 se skládá z:

Pokoj	15.1 m2
Pokoj + kuch. kout	18.1 m2
Předsíň	3.5 m2
Lodžie	3.4 m2
lodžie se nezapočítává	do plochy bytu
WC + koupelna	3.2 m2

Vybavení náležející k jednotce:

a) Kuchyňská linka	1 ks
b) Listovní schránka	1 ks
c) Míchací baterie	3 ks
d) Osvětl. tělesa byt.	5 ks
e) Sporák elektrický	1 ks
f) Sprch.kout	1 ks
g) Topná tělesa	2 ks
h) Umyvadlo	1 ks
i) Vestavěná skříň	3 ks
j) WC mísa s nádrží	1 ks
k) Zvonek, dom.telefon	1 ks

K vlastnictví jednotky č.: 2671/45 dále patří
spoluvlastnický podíl o velikosti 399/29925 na společných
částech budovy.

- 46: Jednotka č. 2671/46 je byt 0+2, v 12.NP podlaží.
Celková plocha jednotky s příslušenstvím je 39.9 m2.

Jednotka č. 2671/46 se skládá z:

Pokoj	15.1 m2
Pokoj + kuch. kout	18.1 m2
Předsíň	3.5 m2
Lodžie	3.4 m2
lodžie se nezapočítává	do plochy bytu
WC + koupelna	3.2 m2

Vybavení náležející k jednotce:

a) Kuchyňská linka	1 ks
b) Listovní schránka	1 ks
c) Míchací baterie	3 ks
d) Osvětl. tělesa byt.	5 ks
e) Sporák elektrický	1 ks
f) Sprch.kout	1 ks
g) Topná tělesa	2 ks
h) Umyvadlo	1 ks
i) Vestavěná skříň	3 ks
j) WC mísa s nádrží	1 ks
k) Zvonek, dom.telefon	1 ks

K vlastnictví jednotky č.: 2671/46 dále patří
spoluvlastnický podíl o velikosti 399/29925 na společných
částech budovy.

- 47: Jednotka č. 2671/47 je byt 1+3, v 12.NP podlaží.
Celková plocha jednotky s příslušenstvím je 74.9 m2.

Jednotka č. 2671/47 se skládá z:

Kuchyň	13.8 m2
Pokoj	19.4 m2
Pokoj	15.7 m2

Pokoj	12.0 m2
Koupelna	2.9 m2
WC	1.0 m2
Předsíň	10.1 m2
Lodžie	5.1 m2
lodžie se nezapočítává do plochy bytu	

Vybavení náležející k jednotce:

a) Kuchyňská linka	1 ks
b) Listovní schránka	1 ks
c) Míchací baterie	3 ks
d) Osvětl. tělesa byt.	6 ks
e) Sporák plynový	1 ks
f) Topná tělesa	4 ks
g) Umyvadlo	1 ks
h) Vana	1 ks
i) Vestavěná skříň	3 ks
j) WC mísa s nádrží	1 ks
k) Zvonek, dom. telefon	1 ks

K vlastnictví jednotky č.: 2671/47 dále patří
spoluvlastnický podíl o velikosti 749/29925 na společných
částech budovy.

Součástí všech takto vymezených jednotek je veškerá jejich
vnitřní instalace jako jsou potrubní rozvody plynu, vody a
topení, rozvody elektroinstalace, včetně uzavíracích
ventilů, kromě stoupacích vedení.

K vlastnictví všech takto vymezených jednotek dále patří:
podlahová krytina, nenosné příčky, vnitřní a vstupní dveře
včetně zárubní a prahů.

VŠECHNY TAKTO VYMEZENÉ JEDNOTKY JSOU KE DNI VYDÁNÍ TOHOTO
PROHLÁŠENÍ VE VÝLUČNÉM VLASTNICTVÍ OSBD ČESKÁ LÍPA.

C) URČENÍ SPOLEČNÝCH ČÁSTÍ BUDOVY (§ 5 písm.c, d)

1. Společnými částmi budovy jsou části určené pro společné
užívání ve smyslu § 2, písm. e/, zákona č.72/1994 Sb

Společné části budovy jsou:

- a) základy včetně izolací, obvodové a nosné zdivo
- b) střecha
- c) hlavní svislé a vodorovné konstrukce
- d) vchod
- e) schodiště, okna a dveře přímo přístupné
ze společných částí
- f) chodby
- g) technické lodžie
- h) sušárny
- i) kočárkárny
- j) rozvody vody, kanalizace, elektřiny, plynu, STA,
domovní elektroinstalace, rozvody telekomunikací
- k) výtah včetně strojovny a výtahové šachty
- l) venkovní předložené schodiště
- m) hromosvody
- n) sklepní kóje přiřazené jednotlivým bytům

Všechny tyto společné části mají právo užívat a
povinnost podílet se na jejich opravách a údržbě všichni
spoluvlastníci z titulu svého spoluvlastnického práva.

2. Spoluvlastnické podíly vlastníků jednotek na společných částech budovy se řídí vzájemným poměrem podlahové plochy jednotek k celkové ploše všech jednotek v domě. Spoluvlastnické podíly vyjádřené zlomkem jsou uvedené u každé konkrétní jednotky a vztahují se ke všem společným částem domu včetně pozemku, pokud by někdy byl ve vlastnictví.

3. V budově nejsou vymezeny části společné vlastníkům jen některých jednotek.

D) ÚPRAVA PRÁV K POZEMKU (§ 5 písm.e)

Pozemek v katastrálním území: Česká Lípa
parcelní číslo: 5786/138
na kterém je postavena budova č.p.: 2671
ve které se vyčleňují jednotky podle zákona 72/1994 Sb.
a který je ve vlastnictví České republiky

se rozděluje a práva k němu se upravují takto:

Jednotce č. 2671/1 přináleží 749/29925 pozemku a práva k tomuto pozemku budou vypořádána samostatně smlouvou o výpujce.

Jednotce č. 2671/2 přináleží 980/29925 pozemku a práva k tomuto pozemku budou vypořádána samostatně smlouvou o výpujce.

Jednotce č. 2671/3 přináleží 399/29925 pozemku a práva k tomuto pozemku budou vypořádána samostatně smlouvou o výpujce.

Jednotce č. 2671/4 přináleží 980/29925 pozemku a práva k tomuto pozemku budou vypořádána samostatně smlouvou o výpujce.

Jednotce č. 2671/5 přináleží 399/29925 pozemku a práva k tomuto pozemku budou vypořádána samostatně smlouvou o výpujce.

Jednotce č. 2671/6 přináleží 399/29925 pozemku a práva k tomuto pozemku budou vypořádána samostatně smlouvou o výpujce.

Jednotce č. 2671/7 přináleží 749/29925 pozemku a práva k tomuto pozemku budou vypořádána samostatně smlouvou o výpujce.

Jednotce č. 2671/8 přináleží 980/29925 pozemku a práva k tomuto pozemku budou vypořádána samostatně smlouvou o výpujce.

Jednotce č. 2671/9 přináleží 399/29925 pozemku a práva k tomuto pozemku budou vypořádána samostatně smlouvou o výpujce.

Jednotce č. 2671/10 přináleží 399/29925 pozemku a práva k tomuto pozemku budou vypořádána samostatně smlouvou o výpujce.

Jednotce č. 2671/11 přináleží 749/29925 pozemku a práva k tomuto pozemku budou vypořádána samostatně smlouvou o výpujce.

Jednotce č. 2671/12 přináležejí 980/29925 pozemku a práva k tomuto pozemku budou vypořádána samostatně smlouvou o výpujčce.

Jednotce č. 2671/13 přináležejí 399/29925 pozemku a práva k tomuto pozemku budou vypořádána samostatně smlouvou o výpujčce.

Jednotce č. 2671/14 přináležejí 399/29925 pozemku a práva k tomuto pozemku budou vypořádána samostatně smlouvou o výpujčce.

Jednotce č. 2671/15 přináležejí 749/29925 pozemku a práva k tomuto pozemku budou vypořádána samostatně smlouvou o výpujčce.

Jednotce č. 2671/16 přináležejí 980/29925 pozemku a práva k tomuto pozemku budou vypořádána samostatně smlouvou o výpujčce.

Jednotce č. 2671/17 přináležejí 399/29925 pozemku a práva k tomuto pozemku budou vypořádána samostatně smlouvou o výpujčce.

Jednotce č. 2671/18 přináležejí 399/29925 pozemku a práva k tomuto pozemku budou vypořádána samostatně smlouvou o výpujčce.

Jednotce č. 2671/19 přináležejí 749/29925 pozemku a práva k tomuto pozemku budou vypořádána samostatně smlouvou o výpujčce.

Jednotce č. 2671/20 přináležejí 980/29925 pozemku a práva k tomuto pozemku budou vypořádána samostatně smlouvou o výpujčce.

Jednotce č. 2671/21 přináležejí 399/29925 pozemku a práva k tomuto pozemku budou vypořádána samostatně smlouvou o výpujčce.

Jednotce č. 2671/22 přináležejí 399/29925 pozemku a práva k tomuto pozemku budou vypořádána samostatně smlouvou o výpujčce.

Jednotce č. 2671/23 přináležejí 749/29925 pozemku a práva k tomuto pozemku budou vypořádána samostatně smlouvou o výpujčce.

Jednotce č. 2671/24 přináležejí 980/29925 pozemku a práva k tomuto pozemku budou vypořádána samostatně smlouvou o výpujčce.

Jednotce č. 2671/25 přináležejí 399/29925 pozemku a práva k tomuto pozemku budou vypořádána samostatně smlouvou o výpujčce.

Jednotce č. 2671/26 přináležejí 399/29925 pozemku a práva k tomuto pozemku budou vypořádána samostatně smlouvou o výpujčce.

Jednotce č. 2671/27 přináležejí 749/29925 pozemku a práva k tomuto pozemku budou vypořádána samostatně smlouvou o výpujčce.

Jednotce č. 2671/28 přináležejí 980/29925 pozemku a práva k tomuto pozemku budou vypořádána samostatně smlouvou o výpujčce.

Jednotce č. 2671/29 přináležejí 399/29925 pozemku a práva k tomuto pozemku budou vypořádána samostatně smlouvou o

výpujčce.

Jednotce č. 2671/30 přináleží 399/29925 pozemku a práva k tomuto pozemku budou vypořádána samostatně smlouvou o výpujčce.

Jednotce č. 2671/31 přináleží 749/29925 pozemku a práva k tomuto pozemku budou vypořádána samostatně smlouvou o výpujčce.

Jednotce č. 2671/32 přináleží 980/29925 pozemku a práva k tomuto pozemku budou vypořádána samostatně smlouvou o výpujčce.

Jednotce č. 2671/33 přináleží 399/29925 pozemku a práva k tomuto pozemku budou vypořádána samostatně smlouvou o výpujčce.

Jednotce č. 2671/34 přináleží 399/29925 pozemku a práva k tomuto pozemku budou vypořádána samostatně smlouvou o výpujčce.

Jednotce č. 2671/35 přináleží 749/29925 pozemku a práva k tomuto pozemku budou vypořádána samostatně smlouvou o výpujčce.

Jednotce č. 2671/36 přináleží 980/29925 pozemku a práva k tomuto pozemku budou vypořádána samostatně smlouvou o výpujčce.

Jednotce č. 2671/37 přináleží 399/29925 pozemku a práva k tomuto pozemku budou vypořádána samostatně smlouvou o výpujčce.

Jednotce č. 2671/38 přináleží 399/29925 pozemku a práva k tomuto pozemku budou vypořádána samostatně smlouvou o výpujčce.

Jednotce č. 2671/39 přináleží 749/29925 pozemku a práva k tomuto pozemku budou vypořádána samostatně smlouvou o výpujčce.

Jednotce č. 2671/40 přináleží 980/29925 pozemku a práva k tomuto pozemku budou vypořádána samostatně smlouvou o výpujčce.

Jednotce č. 2671/41 přináleží 399/29925 pozemku a práva k tomuto pozemku budou vypořádána samostatně smlouvou o výpujčce.

Jednotce č. 2671/42 přináleží 399/29925 pozemku a práva k tomuto pozemku budou vypořádána samostatně smlouvou o výpujčce.

Jednotce č. 2671/43 přináleží 749/29925 pozemku a práva k tomuto pozemku budou vypořádána samostatně smlouvou o výpujčce.

Jednotce č. 2671/44 přináleží 980/29925 pozemku a práva k tomuto pozemku budou vypořádána samostatně smlouvou o výpujčce.

Jednotce č. 2671/45 přináleží 399/29925 pozemku a práva k tomuto pozemku budou vypořádána samostatně smlouvou o výpujčce.

Jednotce č. 2671/46 přináleží 399/29925 pozemku a práva k tomuto pozemku budou vypořádána samostatně smlouvou o výpujčce.

Jednotce č. 2671/47 přináležejí 749/29925 pozemku a práva k tomuto pozemku budou vypořádána samostatně smlouvou o výpujce.

E) PRÁVA A ZÁVAZKY BUDOVY (§ 5 písm.f)

Z vlastníka budovy na vlastníky jednotek přecházejí tato práva a závazky, týkající se budovy a jejích společných částí:

Budovy uvedené pod bodem A se týkají tato práva:

- je sjednán odvoz TKO s firmou RETHMANN-JEŘALA s.r.o.
- odebírat pitnou vodu z vodovodu ve vlastnictví Severočeských vodovodů a kanalizací Česká Lípa
- odebírat teplo a teplou vodu z rozvodů ve vlastnictví Českolipské teplárenské a.s.
- odebírat el. energii z rozvodů ve vlastnictví SČEZ Děčín
- odebírat plyn z rozvodů ve vlastnictví a. s. Severočeská plynárenská Ústí nad Labem

F) HOSPODAŘENÍ DOMU (§ 5 písm.g)

(Pravidla pro přispívání spoluvlastníků na výdaje spojené se správou, údržbou a opravami společných částí domu.)

1. Vlastníci jednotek jsou povinni přispívat na náklady spojené se správou domu a pozemku podle velikosti svých spoluvlastnických podílů.
2. Správce je povinen evidovat náklady na každý dům odděleně od ostatních domů, které má ve správě.
3. Správce sestavuje na každý rok rozpočet domu, který představuje přehled plánovaných nákladů a zdrojů jejich krytí.
4. Základním kritériem při sestavování rozpočtu je zabezpečení vyrovnaného hospodaření domu v běžném roce a vytvoření dostatečně velké zálohy finančních prostředků na opravy společných částí domu, plánované v letech budoucích.
5. Vlastník je povinen platit měsíčně na účet správce zálohy na úhradu nákladů spojených se správou domu a na úhrady za plnění poskytovaná s užíváním jednotky (služby). V případě, že bude přiznáno poskytnutí slevy z těchto plateb (v případě ztíženého užívání jednotky nezaviněné vlastníkem), bude tato sleva poskytnuta z prostředků určených na opravy společných částí domu.
6. Výše záloh a termíny splatnosti stanoví správce po projednání se společenstvím vlastníků v závislosti na předpokládaných nákladech v příslušném zúčtovacím období.
7. Vyúčtování záloh provede správce nejpozději do šesti měsíců od skončení zúčtovacího období. Zjištěný přeplatek uhradí správce vlastníku jednotky nejpozději do 30 dnů po vyúčtování, ve stejné lhůtě je vlastník povinen uhradit správci zjištěný nedoplatek.
Dlouhodobá záloha na opravy společných částí domu se s vlastníkem jednotky vyúčtovává pouze při změně správce.

Správce je však povinen informovat o stavu a pohybu finančních prostředků na této záloze vlastníka nejméně jedenkrát ročně.

8. Náklady na správu domu představují zejména:
- a) náklady na údržbu a opravy společných částí domu, případně pozemku příslušejícího k domu
 - b) daň z nemovitosti (pokud nelze uplatnit osvobození od daně)
 - c) pojištění domu
 - d) mzdové náklady včetně odvodu na sociální a zdravotní pojištění pracovníků zajišťujících provoz domu
 - e) spotřeba energií ve společných částech domu
 - f) svoz TKO
 - g) spotřeba studené vody v jednotkách včetně stočného
 - h) spotřeba tepla a teplé vody v jednotkách
 - i) ostatní náklady vztahující se přímo k domu, případně přilehlému pozemku

Na úhradě nákladů uvedených ad a) - f) se vlastníci jednotek podílejí v poměru spoluvlastnického podílu na společných částech domu.

Na úhradě nákladů ad g) - podle naměřených hodnot na bytových vodoměrech, není-li spotřeba v bytech měřena - stejně jako u nákladů ad a) - f).

Úhrady nákladů ad h) se rozúčtují podle obecně platných předpisů.

Na úhradě nákladů uvedených ad i) se vlastníci jednotek podílejí obvykle v poměru spoluvlastnických podílů na společných částech domu, pokud společenství vlastníků nerozhodne jinak.

9. Kromě záloh dle bodu 4. části F je vlastník jednotky povinen hradit správci stanovenou částku za výkon správy domu.

Podrobnosti týkající se těchto pravidel jsou řešeny smlouvou o správě domu, kterou je na základě tohoto prohlášení povinen uzavřít každý vlastník s určeným správcem.

<p>G) PRAVIDLA PRO SPRÁVU SPOLEČNÝCH ČÁSTÍ DOMU A URČENÍ SPRÁVCE (§ 5 písm.h)</p>

1. Vlastník budovy pověřuje správou budovy č.p.: 2671 tohoto správce : OSBD

ICO 005622

adresa správce : Barvířská 738
Česká Lípa 470 89

2. Vzájemný vztah vlastníků jednotek, jejich práva a povinnosti, jsou určeny zák. č. 72/94 Sb., občanským zákoníkem a tímto prohlášením. Jinak se vztahy řídí usnesením shromáždění vlastníků jednotek.

3. Vlastník má právo užívat jednotku tak, aby nebyla dotčena práva ostatních vlastníků v domě. Dále má právo spoluužívat prostory určené ke společnému užívání a všechny společné části domu a pozemku, pokud neslouží pouze některým vlastníkům.

4. Bytové jednotky v domě jsou určeny výhradně k bydlení.

5. Sušárny, kočárkárny, technické lodžie se užívají dle provozních řádů a dle domovního řádu.

6. Vlastník je povinen uzavřít smlouvu o správě s určeným správcem.

7. Úklid v domě se zajišťuje vlastními silami v rozsahu dle ročního rozpisu úklidu společných prostor.

8. Před nařízeným prodejem jednotky projedná společenství s vlastníkem neplnění povinností do jednoho měsíce od neplnění povinností.

9. Nedojde-li k nápravě, písemně upozorní vlastníka na možnost podání soudní žaloby. Poté, nedojde-li k nápravě, následuje podání žaloby prostřednictvím zmocněného zástupce společenství vlastníků.

10. Na společné vlastnictví se musí uzavřít nejméně toto pojištění:

- a) živelní
- b) odpovědnostní

Ostatní nepovinné druhy pojištění lze sjednat pouze na náklad příslušného vlastníka.

H) ZÁVĚR

1. Náklady na vypracování tohoto prohlášení nesou vlastníci jednotek.

2. Přílohami tohoto prohlášení jsou půdorysy všech podlaží a jejich schémata určující polohu bytových jednotek a společných částí domu s údaji o podlahových plochách bytových jednotek a společných částí domu.

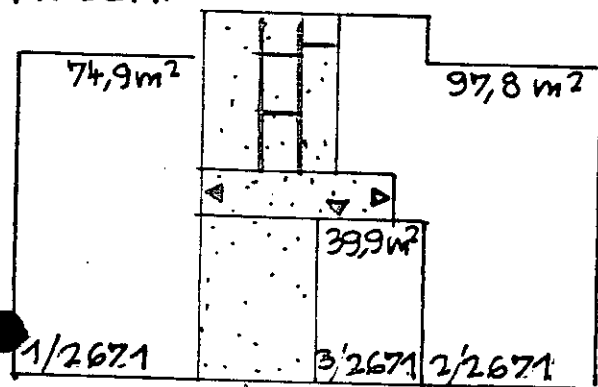
PŘÍLOHA Č. 1 – K PROHLÁŠENÍ VLASTNÍKA BUDOVY

KATASTRÁLNÍ ÚZEMÍ : Česká Lípa
 Č. POPISE : 2671
 Č. PARCELNÍ : 5786/138
 PŮVODNÍ VLASTNÍK : OSBD Česká Lípa
 ADRESA :
 RODNÉ Č. :

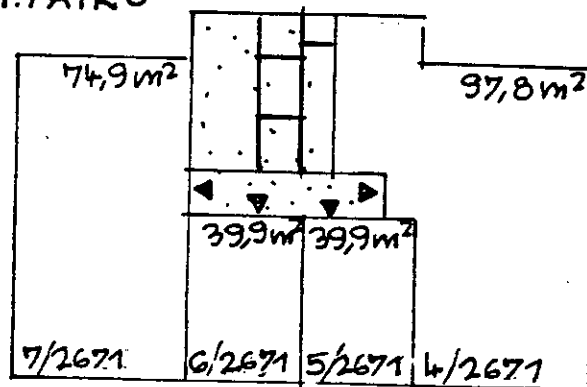
ICO: 00 00 56 22

SAMOSPRÁVA Č: 153

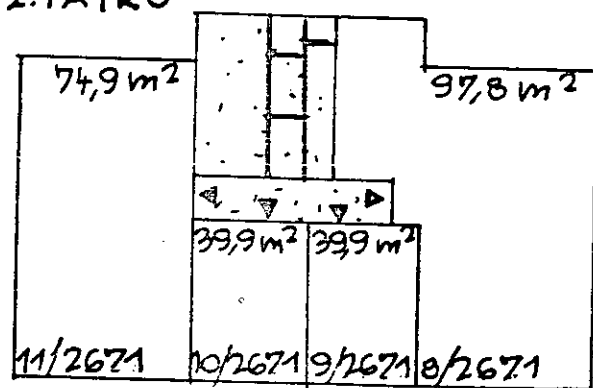
PŘÍZEMÍ



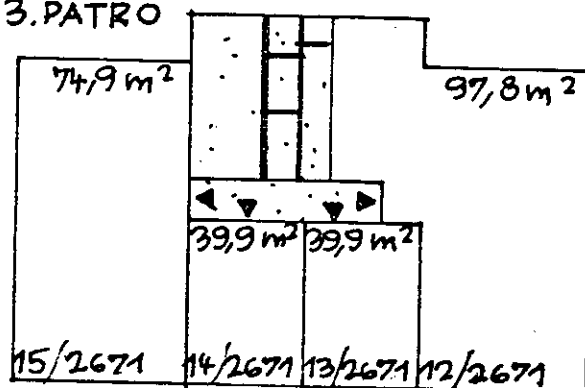
1. PATRO



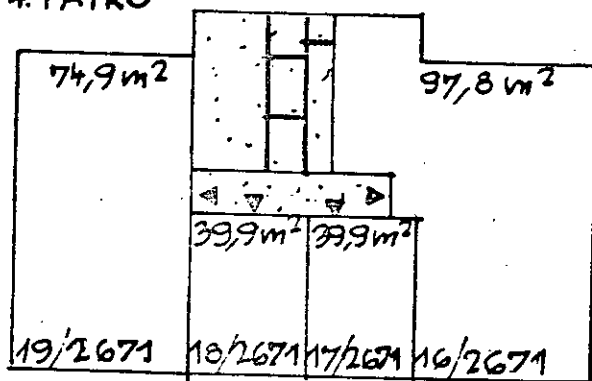
2. PATRO



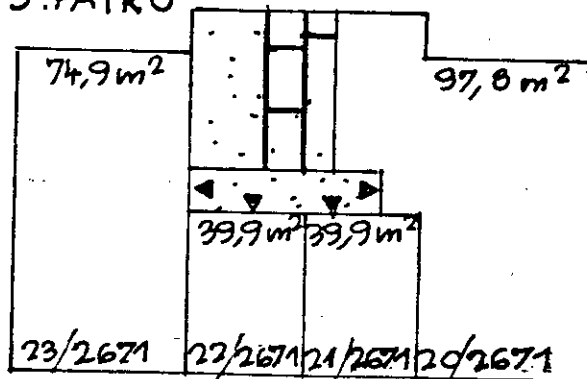
3. PATRO



4. PATRO



5. PATRO



SEVEROPROJEKT - CL s.r.o.

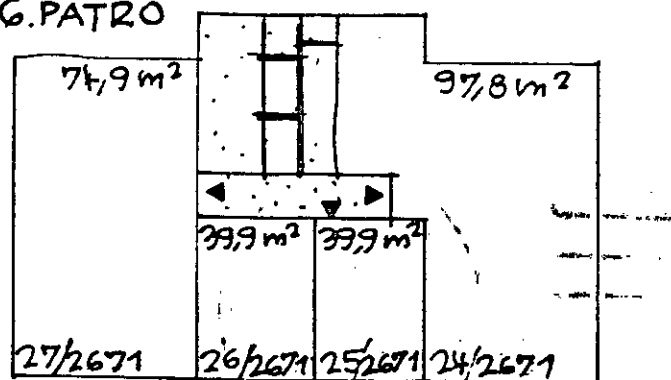
Okružní 2338, Česká Lípa

ICO 64051871 ☎ 0425-21461

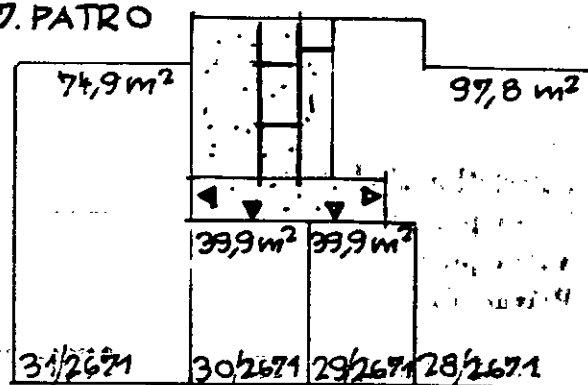
3

faxi 0425-21262

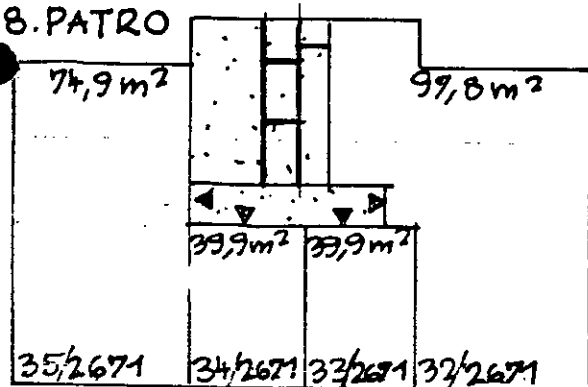
6. PATRO



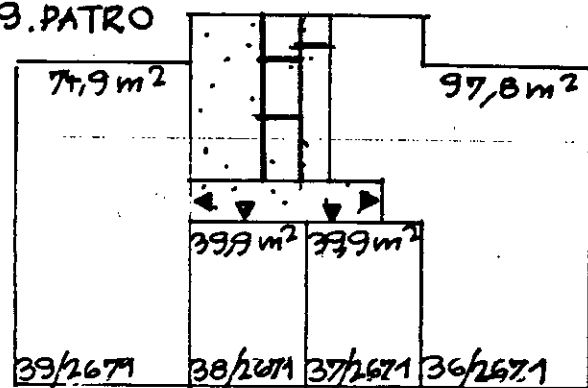
7. PATRO



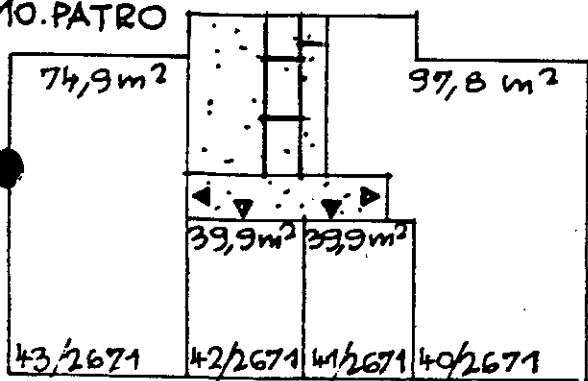
8. PATRO



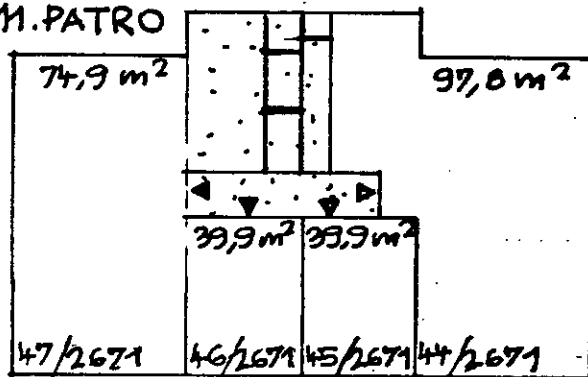
9. PATRO



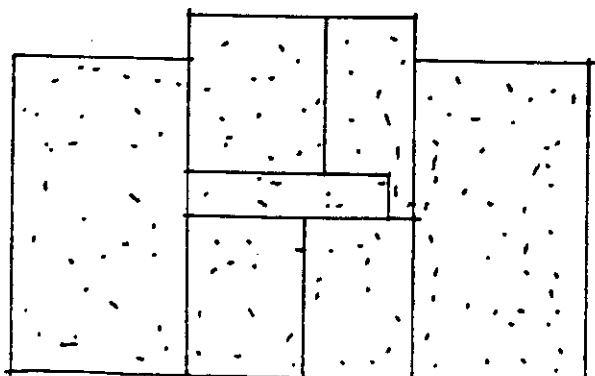
10. PATRO



11. PATRO



SUTERÉN - SKLEPY - KLECE Z DŘEV. LATÍ



SEVEROPROJEKT - CL s.r.o.

Okružní 2338, Česká Lípa
IČO 64051871 tel. 0425-21461

3

fax: 0425-21262

Katastrální úřad v České Lípě

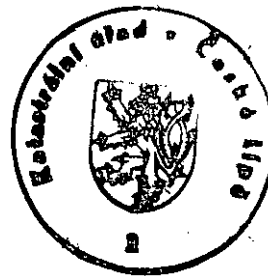
Vklad práva povolen rozhodnutím č. j. Vg-2206/98

Vklad práva zapsán v katastru nemovitostí dne 12.1.1999

Právní účinky vkladu vznikly dnem 2.11.1998

Vilém HAUPT
vedoucí oddělení právních
vztahů k nemovitostem

Haupt



VÝSTUP VZNIKLÝ PŘEVEDENÍM PÍSEMNOSTI V LISTINNÉ PODOBĚ DO ELEKTRONICKÉ PODOBY

Identifikace: 195544184011

Výstup doslovně souhlasí s listinou uloženou ve sbírce listin katastru

Vyhotoveno dne: 01.12.2022

Vyhotovil: Český úřad zeměměřický a katastrální - SCD

Vyhotoveno dálkovým přístupem

UPOZORNĚNÍ

na povinnost zákonného nakládání s osobními údaji získanými z katastru nemovitostí

Katastr nemovitostí je v souladu s § 1 odst. 1) zák. č. 256/2013 Sb., o katastru nemovitostí (katastrální zákon) **veřejný seznam**, obsahující soubor údajů o nemovitých věcech, zahrnující jejich soupis, popis, jejich geometrické a polohové určení a zápis práv k těmto nemovitostem. Veřejnost katastru je v souvislostech naší právní úpravy základním předpokladem pro zajištění právní jistoty při nabývání nemovitostí a věcných práv k nim.

Na ochranu osobních údajů, poskytnutých jako součást údajů katastru, se v plném rozsahu vztahuje Obecné nařízení Evropského parlamentu a Rady (EU) 2016/679, o ochraně fyzických osob v souvislosti se zpracováním osobních údajů a o volném pohybu těchto údajů a o zrušení směrnice 95/46/ES (obecné nařízení o ochraně osobních údajů nebo GDPR).

Skutečnost, že některé osobní údaje soukromých osob jsou veřejně dostupnými údaji ve veřejném seznamu, v žádném případě neznamená, že tyto údaje mohou být dále šířeny, zveřejňovány nebo jinak zpracovávány v rozporu s katastrálním zákonem nebo obecným nařízením o ochraně osobních údajů.

Údaje katastru lze užít pouze k účelům uvedeným v § 1 odst. 2 katastrálního zákona, a to

- a) k ochraně práv k nemovitostem, pro účely daní, poplatků a jiných obdobných peněžitých plnění, k ochraně životního prostředí, k ochraně nerostného bohatství, k ochraně zájmů státní památkové péče, pro rozvoj území, k oceňování nemovitostí, pro účely vědecké, hospodářské a statistické;
- b) pro tvorbu dalších informačních systémů sloužících k účelům uvedeným v písmenu a).

Osobní údaje získané z katastru lze zpracovávat pouze při splnění podmínek obecného nařízení o ochraně osobních údajů.

Zpracování osobních údajů je zákonné, pouze pokud je splněna nejméně jedna z níže uvedených podmínek a pouze v odpovídajícím rozsahu:

- a) subjekt údajů udělil souhlas se zpracováním svých osobních údajů pro jeden či více konkrétních účelů;
- b) zpracování je nezbytné pro splnění smlouvy, jejíž smluvní stranou je subjekt údajů, nebo pro provedení opatření přijatých před uzavřením smlouvy na žádost tohoto subjektu údajů;
- c) zpracování je nezbytné pro splnění právní povinnosti, která se na správce vztahuje;
- d) zpracování je nezbytné pro ochranu životně důležitých zájmů subjektu údajů nebo jiné fyzické osoby;
- e) zpracování je nezbytné pro splnění úkolu prováděného ve veřejném zájmu nebo při výkonu veřejné moci, kterým je pověřen správce;
- f) zpracování je nezbytné pro účely oprávněných zájmů příslušného správce či třetí strany, kromě případů, kdy před těmito zájmy mají přednost zájmy nebo základní práva a svobody subjektu údajů vyžadující ochranu osobních údajů, zejména pokud je subjektem údajů dítě.

Zpracováním osobních údajů se ve smyslu čl. 4 GDPR rozumí jakákoliv operace nebo soubor operací s osobními údaji nebo soubory osobních údajů, který je prováděn pomocí či bez pomoci automatizovaných postupů, jako je shromáždění, zaznamenání, uspořádání, strukturování, uložení, přizpůsobení nebo pozměnění, vyhledání, nahlédnutí, použití, zpřístupnění přenosem, šíření nebo jakékoliv jiné zpřístupnění, seřazení či zkombinování, omezení, výmaz nebo zničení.

Při zpracování osobních údajů je nezbytné dodržet rovněž zásady uvedené v článku 5 obecného nařízení o ochraně osobních údajů, se zvláštním důrazem na zásadu zákonnosti, korektnosti a účelového omezení. Právem na získání vybraných osobních údajů, které jsou součástí údajů katastru, nesmějí být dotčena práva a svobody jiných osob.

Prokázané protiprávní nakládání s osobními údaji získanými z katastru může být sankcionováno ve smyslu § 57 katastrálního zákona, resp. čl. 83 obecného nařízení pro ochranu osobních údajů.