

BYTOVÝ DŮM SLOVÁKOVA 358/9, BRNO

parc.č. 294,295, k.ú. Veveří

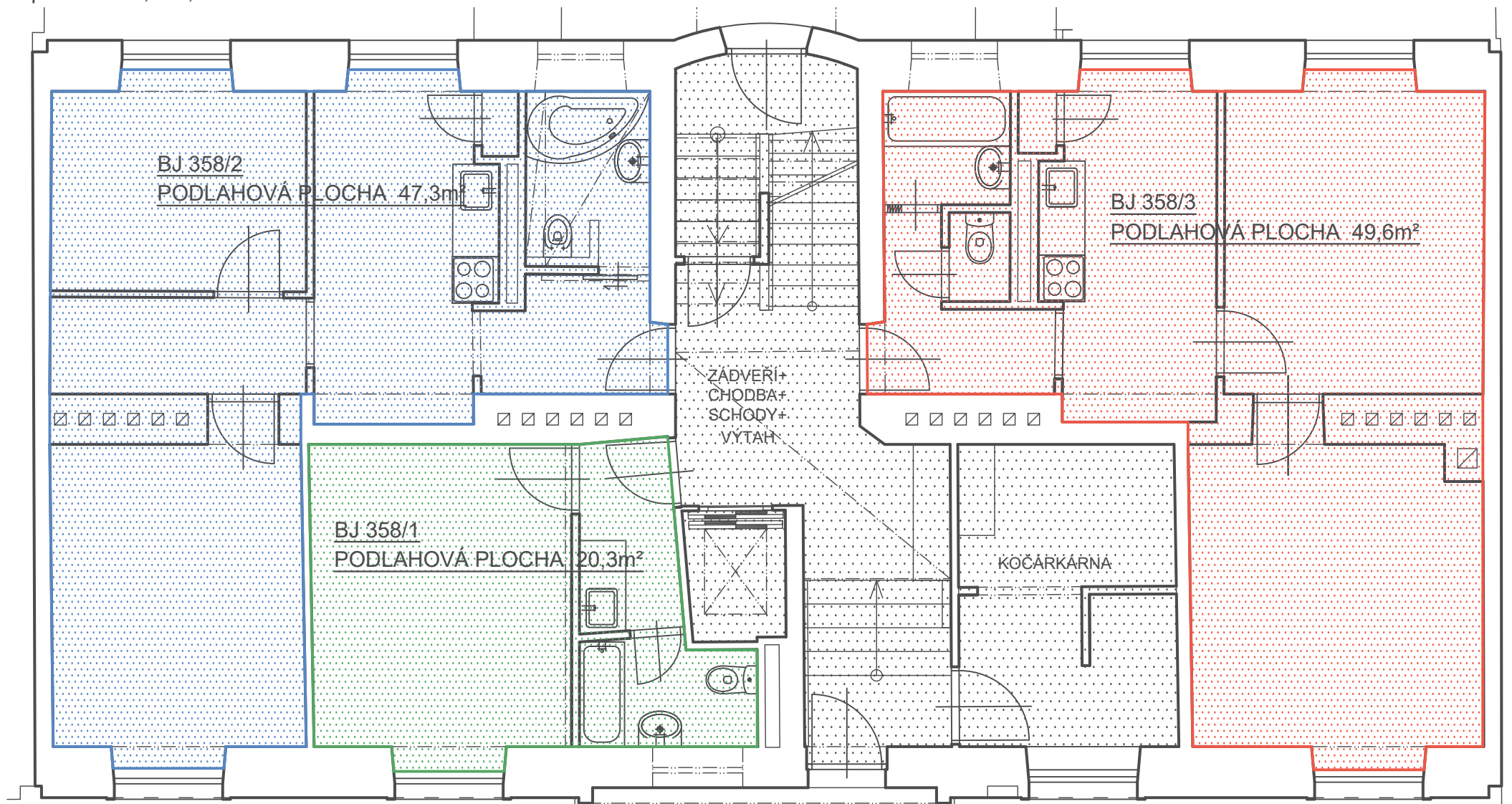


Schéma I. nadzemního podlaží (1NP)

- BYTOVÉ JEDNOTKY (BJ)
- NE BYTOVÉ JEDNOTKY (NJ)
- SPOLEČNÉ ČÁSTI DOMU

POZNÁMKA:
VÝPOČET PODLAHOVÉ PLOCHY DLE
NAŘÍZENÍ VLÁDY č. 366/2013 Sb.