



Firma / Компания



Firma EXCON Steel,a.s., představuje v současnosti optimální kombinaci konstrukčních a výrobních kapacit určených pro konstrukci a výrobu zařízení pro chemický a petrochemický průmysl, energetiku, speciálních a těžkých ocelových konstrukcí, jakož i pro ekologické projekty. V průběhu více než 140 let existence získala firma rozsáhlé know-how ve všech oblastech aktivit a také bohaté znalosti při řízení projektů. Firma disponuje moderním výrobním zařízením a zastřešenou výrobní plochou více než 30 000 m². Počet zaměstnanců činí 300.

Společnost byla založena pod názvem „První česká akciová strojírna“ v roce 1869. Hlavním výrobním programem

byla výroba cukrovarů a parních kotlů. V roce 1921 se firma stala součástí největšího československého strojírenského koncernu, Škodových závodů. Po druhé světové válce byla firma znárodněna a získala název ZVÚ. Rozsah vyráběného zařízení byl rozšířen také o petrochemická a ekologická zařízení a elektrárny. Od roku 1989 firma podniká jako nezávislá soukromá společnost. Více než 80 % produkce je určeno na export. K hlavním zákazníkům patří firmy v Evropě, Asii a Jižní Americe. Od roku 1997 firma působila pod názvem ZVU Chemie. V letech 1999 – 2002 byla firma součástí rakouské společnosti Böhler HDT. V roce 2003 byla firma plně odkoupena pražskou inženýrskou firmou EXCON, a.s., a získala současný název EXCON Steel,a.s.



Компания EXCON Steel,a.s. представляет в настоящее время оптимальную комбинацию конструкторских и производственных потенциалов, предназначенных для конструкции и производства для химической, петрохимической промышленности и энергетики, для специальных и тяжелых металлоконструкций, так же для экологических проектов. На протяжении более 140 лет существования компания приобрела обширный опыт во всех областях деятельности и в управлении проектами. Компания имеет в распоряжении модернизированное производственное оборудование и закрытые производственные площади до 30.000 кв. метров. Колличество работников компании составляет 300 человек.

Предшественником нашей компании был „Первый Чешский машиностроительный завод“, который был заложен в 1869 году. Его главной производственной программой было производство сахарного завода и паровых котлов. В 1921 году завод стал частью крупнейшего чехословацкого машиностроительного концерна, Шкодовых заводов.



После второй мировой войны завод был национализирован и назван ZVÚ. Объем производимого оборудования был расширен на петрохимическую, экологическую сферу и электростанции. От 1989 года компания занимается предпринимательством, как независимая частная фирма. Более 80% продукции предназначено на экспорт. К главным заказчикам относятся фирмы из Европы, Азии и Южной Америки. С 1997 года фирма действовала под названием ZVU Chemie. На протяжении 1999 – 2002 года фирма принадлежала австрийской компании Böhler HDT. В 2003 году компания была выкуплена пражской инженерной фирмой EXCON, a.s. и получила современное название EXCON Steel,a.s.

Výroba / Производство

Vyrábíme široký rozsah zařízení:

- Tlakové nádoby
- Trubkové výměníky
- Reaktory
- Kolony
- Kotle
- Trubkové svazky všech typů
- Nízkotlaké / vysokotlaké ohříváky
- VT močovinové aparáty – strippery, kondenzátory, pračky
- Speciální ocelové konstrukce

EXCON Steel zpracovává materiály z běžných uhlíkatých ocelí, přes celou řadu nerezových a slitinových ocelí (Monel, Incolloy, Hastelloy, Duplex, Nicrofer atd.) až po výrobky z plátovaných materiálů a titanu.

Výrobky mohou být dodávány s tloušťkou stěny do 200 mm, odolávají teplotám od -196 do +1200 °C a tlaku až 60 MPa.

Hlubinné vrtání – průměr 10-35 mm,
hloubka až 800 mm

Глубинное сверление отверстий –
диаметр 10 – 35 мм, глубина
до 800 мм

Компания является производителем оборудования:

- Сосуды под давлением
- Трубчатые теплообменники
- Реакторы
- Колонны
- Котлы – утилизаторы
- Трубные пучки всех видов
- Подогреватели низкого и высокого давления
- Карбамидные аппараты высокого давления – стрипперы, конденсаторы, скрубберы
- Специальные стальные конструкции

EXCON Steel обрабатывает материалы из нелегированной стали, нержавеющей стали, сплавов (монель, инколой, хастеллой, дуплекс, ниicroфер и т.п.) и так же плакированного листового металла и титана.

Изделия поставляются с толщиной материала до 200 мм, выдерживают температуру от – 196 °C до 1200 °C и давление до 60 МПа.

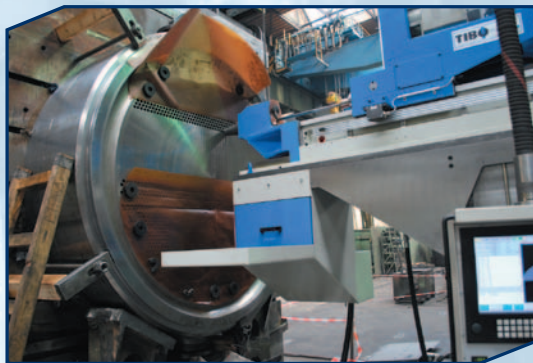
Среднечастотный изгиб за тепла –
аž do průměru 355 mm

Среднечастотный изгиб
с нагревом – до диаметра
355 мм



MFG 220/2000 – mobilní žhací pec, max. 680 °C

МФГ 220/2000 – вариабильная печь
для отжига, макс. 680 °C



Faccin – zakružování plechů za studena / tepla,
max. tloušťka 170 mm x šíře 3000 mm

Faccin – 3-х каточная листогибочная машина,
макс. толщина 170 мм, макс. ширина 3000 мм



Reference / Референции

Chemický a petrochemický průmysl / Химическая и нефтеперерабатывающая промышленность



2011
Zásobník ropných produktů
Pančevo rafinérie – Srbsko
CB & I Lummus, s.r.o.

Резервуар нефтяных продуктов
Панчево нефтезавод - Сербия
CB & I Lummus s.r.o.



2011
Kolony
Pančevo rafinérie – Srbsko
Naftna Industrija Srbije

Колонны
Панчево нефтезавод - Сербия
Naftna Industrija Srbije



2010
Reaktory s vnitřním návarem
Nadvirna rafinérie
JSC Neftekhimik Prikarpatya
Ukrajina

Реакторы с наплавкой
Надвирна нефтезавод
JSC Neftekhimik Prikarpatya
Украина



2012
Process Gas Cooler
Avdeevskiy coke processing works
Ukrajina

Process Gas Cooler
Avdeevskiy coke processing works
Украина



2011
Autokláv
AERO Vodochody, Czech Republic
ASC Process Systems Ltd.,
Velká Británie

Автоклав
AERO Vodochody, Czech Republic
ASC Process Systems Ltd.,
Великобритания

2012
Separátory
JSC NAFTAN – Bělorusko

Сепараторы
JSC NAFTAN – Белоруссия



2012
Výměníky
OAO GAZPROM NEFT
MNPZ Moskva – Rusko

Теплообменники
OAO GAZPROM NEFT
МНПЗ нефтезавод - Россия



2012
Kolektor
AZOT Cherkassy – Ukrajina

Коллектор
AZOT Cherkassy – Украина



2010
Výstupní komora
Chengdu Air Co. Ltd. - Čína
Technip Benelux B.V.

Выходная камера
Chengdu Air Co. Ltd. – Китай
Technip Benelux B.V.

Reference / Референции

Energetika / Энергетика



2009

Odplyňovač

Jaderná elektrárna Flamanville – Francie
Alstom Power Systems S.A.

Деаэратор

Ядерная электростанция Фламанвилле – Франция
Alstom Power Systems S.A.



2010

Expandéry / Separátory / Ekvalizér / VTO

Tepelná elektrárna Ledvice – Česká republika
Škoda Power s. r. o. – Doosan Power

Сосуды высокого давления

Угольная электростанция Ледвице – Чехия
Škoda Power s. r. o. – Doosan Power



2010

HP a IP bubny

projekt Ambarli – Turecko
AE&E CZ s.r.o.

Барабаны высокого и среднего давления

Проект Амбарли – Турция
AE&E CZ s.r.o.



2010 – 2012

VTO – Vysokotlaké ohříváky

Jaderná elektrárna Dukovany – Česká republika
Škoda Power s. r. o. – Doosan Power

Подогреватели высокого давления

Ядерная электростанция Дукованы – Чехия
Škoda Power s. r. o. – Doosan Power



2010 – 2012

VT ohříváky

Tepelná elektrárna Pruněřov – Česká republika
Škoda Power s. r. o.

Подогреватели высокого давления

Угольная электростанция Прунеров – Чехия
Škoda Power s. r. o.



2012

Horké komory

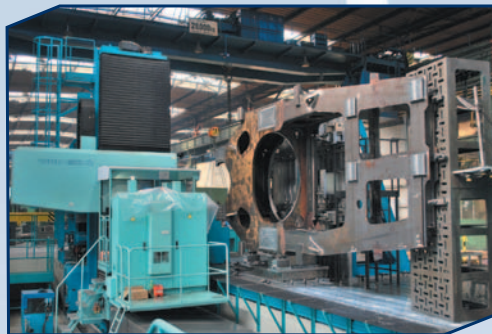
Jules Horowitz výzkumný jaderný reaktor,
Cadarache – Francie
Centrum výzkumu Řež, s.r.o.

Горячие камеры

Jules Horowitz пробный ядерный реактор,
Цадарахе – Франция
Centrum výzkumu Řež, s.r.o. – Чехия

Reference / Референции

Speciální kovové konstrukce a svařence Специальные стальные конструкции



2012
Nosiče větrných
turbin 6M, MM92
Větrné parky
REpower Systems Germany

Коробки ветровых
турбин 6M, MM92
Ветровые парки
REpower Systems Germany



2012
Sloupy podmořského
kotvení, větrné parky
Siag Nordseewerke GmbH

Пилоты
морской анкерovky,
ветровые парки
Siag Nordseewerke GmbH



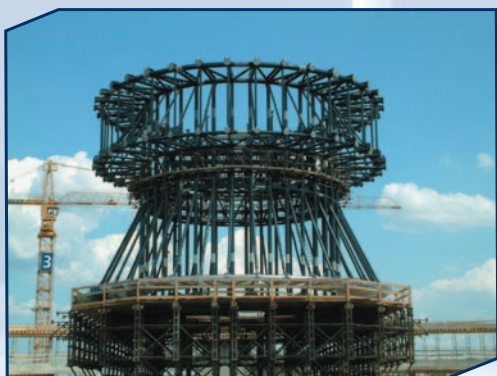
2012
Pouzdra
podmořského kotvení
Severní moře
Siag Nordseewerke GmbH

Сегменты наведения
морской анкерovky
Северное море
Siag Nordseewerke GmbH



2011
Stožáry vysokého napětí
DS SM A/S – Dánsko

Опоры высокого напряжения
DS SM A/S – Дания



2003
Kopule arény
Víceúčelová hala Praha
EXCON, a.s.

Купол арены
MultiArena Prague
EXCON, a.s.

2006
Zastřešení stanice metra
Praha-Střížkov
EXCON, a.s.

Кровля станции метро
Prague-Střížkov
EXCON, a.s.

Řízení jakosti / Управление качеством

EXCON Steel,a.s., provádí své podnikatelské aktivity k dosažení vysoké kvality a spolehlivosti svých výrobků a s tím spojených činností pro uspokojení zákazníků při zajištění stabilního postavení na trhu. Společnost klade důraz na vysokou kvalitu, ochranu životního prostředí a bezpečnost a ochranu zdraví zaměstnanců. Společnost je uchazečem certifikátů EN ISO 14001 a OHSAS 18001. Společnost je kvalifikovaný dodavatel pro oblast jaderné energetiky a u významných zákazníků je zařazena na seznam vybraných dodavatelů. Společnost získala certifikáty ve shodě s autorizovanými standardy:

- EN ISO 9001:2008
- AD 2000 – Merkblatt HPO/TRD 201
- DIN 18800-7
- EN 1090
- ASME BPV Code Sections I, VIII Division 1 and Division 2
- EN ISO 3834-2

EXCON Steel,a.s., spolupracuje v oblasti inspekci a certifikaci se zavedenými inspekčními organizacemi (Lloyd's Register, OneBeacon Company, TÜV Rheinland, TÜV NORD, Bureau Veritas atd.)

Firma má k dispozici vlastní materiálovou laboratoř akreditovanou dle ČSN EN ISO/IEC 17025.

Certifikovaný inspektor provádí inspekční činnost v korozní ochraně ocelových konstrukcí – FROSIO inspektor level III, No. 6811.

EXCON Steel,a.s. проводит все предпринимательские действия для достижения высокого качества и надежности изделий и с тем связанных работ для удовлетворения заказчика при обеспечении устойчивой позиции на рынке. Компания делает акцент на высокое качество продукции, охрану окружающей среды и безопасность и охрану здоровья работников. Компания претендует на получение сертификата EN ISO 14001 и OHSAS 18001. Компания является квалифицированным поставщиком в области ядерной энергетики и у важных заказчиков числится в списке избранных поставщиков. Компания получила сертификаты в соответствии с авторизованными стандартами:

- EN ISO 9001:2008
- AD 2000 – Merkblatt HPO/TRD 201
- DIN 18800-7
- EN 1090
- ASME BPV Code Sections I, VIII Division 1 and Division 2
- EN ISO 3834-2

EXCON Steel,a.s. сотрудничает в области инспекции и сертификации с известными инспекционными организациями (Lloyd's Register, OneBeacon Company, TÜV Rheinland, TÜV NORD, Bureau Veritas и т.д.)

Компания имеет в распоряжении собственную лабораторию по разбору материала, аккредитованную согласно ČSN EN ISO/IEC 17025.

Сертифицированный инспектор производит инспекционные работы для коррозийной охраны металлических конструкций – FROSIO inspektor level III, No. 6811.





Sídlo / Адрес:

EXCON Steel,a.s.
Sokolovská 187/203
190 00 Praha 9
Czech Republic

Provozovna / Завод:

EXCON Steel,a.s.
P.O. BOX 58
Kampelíkova 758/4
501 01 Hradec Králové
Czech Republic

Tel: +420 498 776 101
Fax: +420 495 532 731
E-mail: info@exconsteel.cz
www.exconsteel.cz

GPS: 50° 12' 37.451" N
15° 48' 9.159" E



www.exconsteel.cz