

ZNALECKÝ POSUDEK

č. 3165-50/2014

o ceně nemovitých věcí :

**Stanovení obvyklé (tržní) ceny nemovitých věcí pozemků
č.par. st. 174/1, st. 174/2 a 648/, budovy čp. 91, jako součást pozemku
č.par. st. 174/1 a příslušenství pozemku a budovy
v Liberci XXXIII_Machníně, ul. Heřmánková
LV č. 678**

k.ú.	Machnín	kód	689823
obec	Liberec		563889
okres	Liberec		CZ0513
kraj	Liberecký		



Objednavatel posudku:

PROKONZULTA, a.s.
Křenová 299/26
602 00 Brno
IČ:25332953

Účel posudku:

Stanovení obvyklé (tržní ceny)

Předpis pro ocenění :

zákon č. 151/1997 a násl.

Posudek vypracoval:

Ing. Jiří Jandejsek
Hanácká 435, Liberec o, 460 08
tel. 602227882, e-mail: jiri.jandejsek@volny.cz

Posudek obsahuje 11 stran textu včetně titulního listu a 6 příloh, o 17 listech, celkem 28 stran, a předává se objednavateli ve 3 vyhotoveních.

V Liberci dne 23.9.2014

A. Ú v o d .

1. Účel posudku :

Účelem posudku je , na základě objednávky PROKONZULTA, a.s., Křenová 299/26 , 602 00 Brno stanovení obvyklé (tržní) ceny nemovitých věcí..

2. Místní šetření :

Místní šetření

Místní šetření provedl znalec dne 19.9.2014 , a místního šetření se zúčastnil p. JUDr. Zoubek.

3. Podklady pro ocenění:

1. doklady, opatřené dálkovým způsobem u ČÚZK Praha, pro k.ú. Machnín , obec Liberec
 - výpis z KN, LV č. 678 z 5.6.2014
 - kopie katastrální mapy ze dne 23.9.2014
2. mapové podklady
3. Teorie oceňování nemovitostí, IX vydání, prof. Ing..A.Bradáč a kol., Ústav soudního inženýrství Brno, vydal CERM Brno 2010
4. podklady vydávané ÚRS Praha, pro c.ú. 2014
5. šetření znalce na trhu nemovitostí o cenách nemovitostí na u realitních kanceláří v Liberci a na internetovém servu S Reality a reality .
6. údaje o prodejích porovnatelných budov z vlastní databáze
7. Územní plán města Liberec z roku 2002 včetně násl. dodatků a změn
8. zákon č. 151/1997 Sb., o oceňování majetku .
9. metodické pokyny pro stanovení tržních, obvyklých a obecných cen nemovitostí bankovních ústavů Česká spořitelna a.s. a mBanka, a metody, uplatňované v investičních společnostech

B. N á l e z .

1. Vlastnické a evidenční údaje .

Pozemky č.par. st.174/1,174/2 a 648/1 a stavba čp. 91 jako součást pozemku č.par. st. 174/1 ,jsou zapsány na LV č. 678, k.ú. Machnín, obec a okres Liberec.

Jako vlastník je zapsán :

H & K – CONSTRUCTION s.r.o.
Nádražní 20
Dolní Chrastava
463 31 Chrastava

2. Dokumentace a skutečnost :

K ocenění nepředložili objednatel stavební, ani jinou technickou dokumentaci. Znalec provedl šetření ve stavebním archivu Stavebního úřadu Magistrátu města Liberec dne 7.8.2014 a zjistil, že v archivu nejsou uloženy žádné dokumenty, ani tedy stavební dokumentace k oceňovaným nemovitým věcem.

Zjištění skutečností provedl znalec u staveb prohlídkou se zaměřením, u pozemků prohlídkou.

Ocenění je provedeno podle skutečně zjištěného stavu znalcem při místním šetření ke dni 19.9.2014.

3. Místopis a polohopis .

Město Liberec je krajským městem a významným městem severočeského regionu. Je známé svým průmyslem, turistickým a sportovním ruchem. Má komplexní vybavenost a dobré silniční spojení rychlostní komunikací. Podle Malého lexikonu obcí ČR z 16.12.2013 má v době ocenění 102 113 obyvatel.

Oceňované nemovité věci jsou umístěny v západní ,okrajové části města, v Machníně, podél ulice Heřmánková. V místě je rozptýlená zástavba smíšenou okrajovou zástavbou města. Vzdálenost od centra města je cca 6 km, vzdálenost od zastávky autobusové městské dopravy (MHD) je cca 2 km, od železniční stanice v Machníně cca 2,5 km, a od silničního napojení na čtyřproudovou komunikaci obchvatu města (Liberec-Nový Bor) cca 2 km. Místo umístění je rovinné, je přístupné z komunikace ulice Heřmánková (v KN je chybně uveden starý název Makarenkova). . Umístění je po pravé straně směrem od centra města. Místní komunikace ulice Heřmánkova je úzká a obtížněji průjezdná pro nákladní automobily.

V místě jsou veřejné inž.sítě elektro ,objekt má přípojku vody (zdroj nebylo možné zjistit a dohledat) a k odkanalizování mají nemovitosti vlastní septik.

U severozápadní strany pozemků je řeka Nisa, pozemky a stavba jsou umístěny na svahu cca 6 m výškově nad běžnou hladinou a podle zjištění znalce v Územním plánu města, nejsou oceňovaná hala ani pozemky umístěny v zátopové oblasti.

4. Součástí ocenění, výpis staveb a pozemků :

1. Pozemky č.par. st. 174/1, 174/2 a 648/1
2. Budova čp. 91 . 482/6
3. Kůlna na pozemku č.par. 174/1
4. Příslušenství pozemků a staveb

5. Popis nemovitých věcí :

5.1. Pozemky č.par. st. 174/1, 174/2 a 648/1 :

5.1.1. Popis pozemků :

Pozemky tvoří jednotný funkční celek s oceňovanými stavbami. Jsou rovinné, přístupné z místní komunikace a v místě jsou inž.sítě elektro. Objekt má zřejmě vodovodní přípojku, její umístění a stav nebylo možné zjistit-dohledat. Odkanalizování je do vlastní žumpy u budovy.

Přístup na pozemky je přímý z ulice. Část pozemku č.par. 648/1 , který tvoří úzký pruh podél ulice k datu ocenění užívá neoprávněně vlastník sousedních nemovitostí, který provedl jejich provizorní zaplacení a tuto část užívá jako pastvinu. Nad touto částí je vedena sloupová linka VN , jejíž ochranné pásmo zasahuje téměř celou úzkou část pozemku.

Na části pozemku č.par. st. 174/2 jsou menší zbytky bývalé stavby. Jedná se o volně „rozházené“ kameny. Ostatní části pozemků jsou porostlé travinami.

5.1.2. Výměry pozemků :

Na základě výpisu z KN, list vl.č.678, k.ú. Machnín, obec Liberec, oceňují se pozemky :

č.par. st. 174/1	- zast. plocha a nádvoří	
	součástí je stavba : Liberec XXXIII-Machnín	
	čp. 91 , výroba	692 m2
st. 174/2	- zast.plocha a nádvoří	
	zbořeniště	645 m2
648/1	- trvalý travní porost	838 m2
pozemky - výměra celkem		2 175 m2

5.1.3. Pozemky a porosty .

Na oceňovaných pozemcích se vyskytují trvalé porosty. Jedná se o listnaté keře a stromy, které vznikly náletovým způsobem semen. Jsou špatného (divokého) růstu, nepěstěné a z části poškozené. Jsou hospodářsky nevyužitelné.

Pro ocenění, z hlediska ceny nemovitostí, nemají podstatný význam. Převážně způsobují, že část ploch pozemků působí velmi zanedbaně a pro běžné užívání pozemků by bylo nutné provést jejich likvidaci.

5.1.4. Pozemky a územní plán.

Územní plán města zahrnuje všechny pozemky do území určené pro výstavbu rodinných domů venkovského typu (v ÚP označení BV). Na pozemku č.par. st. 174/1 je umístěna vlastní budova čp. 91, která je budovu pro výrobu. Část zastavěné plochy budovou o výměře 131 m2 je umístěno v pruhu, vymezeném jako lesní porosty.

Umístění budovy pro výrobu je tedy v rozporu s Územním plánem města.

5.1.5 . Katastr nemovitostí a právní stav:

Užívání pozemků, ke dni ocenění je v souladu s právním stavem, uvedeným v Katastru nemovitostí .

5.2. Budova čp. 91

5.2.1. Popis budovy .

Objekt je postaven na pozemku č.par. st. 174/1 .Je nepodsklepený, má 1 NP a sedlovou střechu s malým spádem, v přístavbě střech pultovou.

Půdorysná dispozice je obdélníková.

Jednotlivá podlaží zahrnují :

- 1 NP – volný prostor, užívání hala pro kovovýrobu, v malé části haly je vestavek ,užívaný

jako provozní místnost na severní straně a WC na jižní straně vestavku.

Charakter objektu :

Objekt čp. 91 je nepodsklepený, má 1 NP a zahrnuje převážně volné vnitřní prostory, jehož vnitřní prostory jsou větší než 400 m³. Poslední užívání objektu vlastníkem bylo pro kovovýrobu.

Je tedy :

b u d o v o u halového typu
(halou pro výrobu bez jeřábových drah)

5.2.2. Výčet podlahových užitných ploch :

pol.	podl.		PP v m2
1.	1 NP	výrobní hala	224,49
2.		provozní místnost	13,01
3.		WC	1,98
1 NP - celkem			239,48

5.2.3. Výměry

Zastavěné plochy podlaží :

Podlaží		Zastavěná plocha	k..v.
1.NP	$16,15 \times 10,35 + 16,15 \times 5,80 - (0,90 \times 4,35)/2 =$	258,86 m ²	3,84 a 4,82 m
Zastavěná plocha podlaží celkem		258,86 m ²	

Obestavěný prostor

Spodní stavba	0,00 m ³
Vrchní stavba	
$16,15 \times 10,35 \times (0,10 + 4,82) +$ $(16,15 \times 5,80 - (0,90 \times 4,35)/2) \times (0,10 + 3,84) =$	1 183,71 m ³
Zastřešení	
$6,15 \times 10,35 \times 1,20/2 + (16,15 \times 5,80 - (0,90 \times 4,35)/2 \times 1,05/2) =$	148,44 m ³
Obestavěný prostor celkem	1 332,15 m ³

5.2.4. Konstrukce a vybavení stavby

01 Základy a zemní práce

Běžné základové pasy s neúčinnou izolací proti zemní vlhkosti

02 Svislé konstrukce

Zděné tl. 30 cm

03 Stropy

Rovné, zavěšený pohled na konstrukci krovu

04 Zastřešení

Dřevěné sbíjené sedlové vazníky, přístavba krov dřevěný, pultový

05 Krytiny střech

Plechová, vlnitý plech-tabule

06 Klempířské konstrukce

Chybí

07 Úpravy vnitř. povrchů

Vápenné, hladké z části poškozené

08 Úpravy vnějších povrchů

Vápenné hrubé, z větší části chybí, nebo jsou poškozené a opadané

09 Vnitřní keram. obklady

Nejsou .

10 Schody

Nesjou

11 Dveře

Vnější, vchodové kovové, vnitřní chybí

- 12 Vrata
 - Kovová
- 13 Okna
 - Jednoduchá kovová a dřevěná
- 14 Povrchy podlah
 - Cementový potěr
- 15 Vytápění
 - Pouze zbytkové rozvody bývalého ÚT
- 16 Elektroinstalace
 - Světelná a třífázová., poškozená, z části chybí, nefunkční
- 17 Bleskosvod
 - Chybí
- 18 Vnitřní vodovod
 - Pouze z části původní rozvody, poškozené, nefunkční
- 19 Vnitřní kanalizace
 - Kanalizace – pouze odpady v podlaze od původního umyvadla a WC
- 20 Vnitřní plynovod
 - Chybí .
- 21 Ohřev vody
 - Chybí
- 22 Vybavení kuchyní
 - Chybí .
- 23 Hygienická zařízení
 - Pouze „zbytky „ záchodové mísy
- 24 Výtahy
 - Nejsou
- 25 Ostatní
 - Nejsou

5.2.5. Stáří a technický stav budovy.

Přesné stáří objektu nebylo možné určit, není dokladováno. Podle stavebního provedení a použitých materiálů, odhaduje znalec stáří objektu na rok 1980.

Celkový technický stav objektu je špatný . Objekt nebyl delší dobu udržovaný a je delší dobu neužívaný.

Převážná část prvků krátkodobé životnosti je poškozená a nefunkční, nebo chybí.

Objekt jako celek je ke dni ocenění z části devastovaný , a jeho zprovoznění vyžaduje provést větší opravy.

(přesný popis stavu prvků a jejich úplnost je uveden v předchozí kapitole 5.2.4 – konstrukce a vybavení stavby).

5.3. Kůlna na pozemku č.par. 174/1

Je umístěna na pozemku č.par. 174/1 a je přistavěna k jižnímu štítu hlavního objektu .

Je přízemní, nepodsklepená s pultovou střechou.

Vnitřní dispozice zahrnuje prostor pro skladování

Provedení :

Jedná se o celkově stavbu jednouchého provedení a vybavení, z kovové konstrukce a opláštěváním vlnitými plechy. Objekt má plechová vrata.

Technický stav je zhoršený. Objekt je neodborně proveden a má charakter provizoria.

Výměry :

zastavěná plocha :	6,00x3,65=	21,90 m ²
obestavěný prostor	6,00x3,65x(1,80+1,95)/2=	41,06 m ³

5.4. Příslušenství pozemků a budovy :

Příslušenstvím pozemků a budovy jsou :

- kabelová vrchní přípojka elektro na veřejnou síť
- přípojka vody k datu ocenění nefunkční (její provedení nelze zjistit, resp. dohledat)
- žumpa přistavěná k budově, k datu ocenění nefunkční
- zpevněná štěrková přístupová cesta k hale, k datu ocenění zarostlá trávou
- částečné oplocení pozemků –
 - část uliční strany (jižní strana části pozemků) má plot ocelové sloupky a pletivo z armovacích sítí . Tato část má vrata z kovového rámu s pletivem
 - část východní strany má plot ocelové sloupky a pletivo

V daném případě se jedná o malý rozsah příslušenství, které je z části nefunkční a z části je ve špatném technickém stavu.

C. Obvyklá cena (tržní cena).

Metodika stanovení ceny

Obvyklou cenu (tržní cenu) stanovuje znalec metodou cenové porovnání oceňovaných nemovitostí věcí s cenami porovnatelných nebo podobných budov a pozemků na trhu nemovitostí, které se nabízejí k prodeji (t.zv. porovnávací cena). Porovnávací cena se stanovuje pro nemovité věci jako celek.

1. Hodnotící kritéria :

Pro stanovení porovnávací ceny stanovil znalec tato hodnotící kritéria :

pol.	hodnotící kritérium	stav/jednotka
1.	stáří	odhad 1980
2.	provedení	zděná stavba
3.	podlažnost	1 NP
4.	využití	pro kovovýrobu
5.	PP (podlahová plocha) v m ²	239,48
6.	technický stav	špatný, objekt vyžaduje celkovou opravu
7.	kancelář, sociální zařízení	chybí
8.	poloha	okrajová část města
9.	dopravní obslužnost	špatná, vzdálenost k MHD 2 km, úzká ulice, špatná dostupnost nákladní dopravy
10.	pozemky - celková výměra v m ²	2 175 m ²
11.	připojení na inž. síť	E, V, žumpa
12.	venkovní příslušenství RD	běžný rozsah
13.	vedlejší stavby	kůlna
14.	přístup k objektu	přímý z veřejné komunikace ulice

2. Údaje trhu nemovitostí :


Znalec provedl šetření na trhu nemovitostí o prodejnosti porovnatelných nebo přibližně porovnatelných objektů pro kovovýrobu, případně pro skladování v Liberci. Pro stanovení porovnávací ceny stanovil pro výběr porovnatelných budov tato základní kritéria :


- starší objekty vhodné nebo užívané pro výrobu nebo skladování
- zděné nebo montované
- nepodsklepené s 1 NP případně 2 NP
- s většími prostory halového typu
- umístěné mimo centrum města.

Při šetření a výběru porovnatelných objektů znalec zjistil, že v době ocenění z hlediska trhu nemovitostí je poměrně málo nabídek podobných objektů a nabídkové ceny jsou poměrně nízké. Vlastních prodejků těchto prodeje porovnatelných, nebo přibližně porovnatelných objektů je poměrně málo.


3. Stanovení porovnávací ceny :

Porovnání s přibližně porovnatelnými objekty, které jsou nabízeny na trhu nemovitostí v době ocenění k prodeji. :

1.	lokalita :		
	Liberec, Růžodol I, ul. Domky		
			
nabídková cena v Kč		950 000,00	
zdroj informace		FINAPRA a.s. Liberec	
pol.	hodnotící kritérium	provedení/jednotka	koef.
1.	stáří - odhad	odhad 1950	1,05
2.	provedení	zděný	1,00
3.	podlažnost	1 NP	1,00
4.	využití	kovovýroba, sklady	1,00
5.	PP (podlahová plocha) v m2	204,00	1,20
6.	technický stav	provozuschodný, zanedbaná údržba	0,80
7.	kancelář, sociální zařízení	sociální zařízení	0,97
8.	poloha	okrajová část města porovnatelná vzdálenost od centra	1,00
9.	dopravní obslužnost	v místě MHD a žel. stanice	0,90
10.	pozemky - celková výměra v m2	pouze pod ZP objektu	2,00
11.	připojení inž. sítě	V, K, E a možnost plynu	0,90
12.	venkovní příslušenství RD	není, přípojky inž. sítí v rámci areálu	1,05
13.	vedlejší stavby	nejsou	1,05
14.	přístup k objektu	z vnitřních komunikací areálu	1,15
15.	zdroj ceny	nabídková cena	0,90
výsledný koeficient			1,81
porovnatelná cena			1717077,25

2.	lokalita :		
	Liberec, Růžodol I, ul. Žitavská		
			
nabídková cena v Kč		3 950 000,00	
zdroj informace		DISKONT Reality	
pol.	hodnotící kritérium	provedení/jednotka	koef.
1.	stáří - odhad	odhad 1975	1,00

2.	provedení	kovová konstrukce, opláštění, lehká stavba	1,15
3.	podlažnost	1 NP	1,00
4.	využití	sklady, kovovýroba	1,00
5.	PP (podlahová plocha) v m2	560,00	0,60
6.	technický stav	provzuschopný zanedbaná údržba	0,80
7.	kancelář, sociální zařízení	kancelář, sociální zařízení	0,95
8.	poloha	za širším centrem města	0,90
9.	dopravní obslužnost	MHD v místě	0,90
10.	pozemky - celková výměra v m2	2 022 m2	1,10
11.	připojení inž. sítě	E, V, K	0,97
12.	venkovní příslušenství	malý rozsah	1,00
13.	vedlejší stavby	nejsou	1,05
14.	přístup k objektu	přímý z ulice	1,00
15.	zdroj ceny	nabídková cena	0,90
výsledný koeficient			0,43
porovnatelná cena			1691768,86

3.	lokalita :		
	Liberec, Vesec, Vesecká ulice		
			
nabídková cena v Kč		3 900 000,00	
zdroj informace		Patria reality Liberec	
pol.	hodnotící kritérium	provedení/jednotka	koef.
1.	stáří - odhad	odhad 1930	1,10
2.	provedení	zděná stavba	1,00
3.	podlažnost	2 NP	0,90
4.	využití	sklady, kovovýroba, 2 NP možnost úprav na byt	0,90
5.	PP (podlahová plocha) v m2	400 m2	0,80
6.	technický stav	dobrý dostatečná údržba	0,70
7.	kancelář, sociální zařízení	kanceláře, soc. zařízení, větší rozsah	0,80
8.	poloha	okrajová část města	1,00
9.	dopravní obslužnost	měst. autobus cca 300 m	0,95
10.	pozemky - celková výměra v m2	400 m2	1,50
11.	připojení inž. sítě	V, K, E, P	0,90
12.	venkovní příslušenství RD	běžný rozsah	0,95
13.	vedlejší stavby	nejsou	1,05
14.	přístup k objektu	přímý z ulice	1,00
15.	zdroj ceny	nabídková cena	0,90

výsledný koeficient	0,46
porovnatelná cena	1792392,48

průměrná porovnatelná cena	1733746,19
-----------------------------------	-------------------

Pozn :

1. výše koeficientu znamená, že pokud je příslušené kritérium u porovnávacího RD lepší, než u RD oceňovaného, je koef. menší než 1. Pokud je příslušené kritérium u porovnávacího RD horší, než u RD oceňovaného, je kritérium větší než 1. Pokud jsou kritéria stejná, tj. porovnatelná, je koef. 1.

Výsledný koef. úpravy je součin všech určených koeficientů

2. Koeficient v pol. zdroj ceny určil znalec:

- v případě, že údaj je prodejní cenou, je koef. 1,00
- v případě, že se jedná o nabídkovou cenu je koef. 0,90. Nabídkové ceny na trhu nemovitostí zpravidla zahrnují i náklady, spojené s jejich prodejem.
(provize realitních kanceláří, právní servis, případně i daně z převodu nemovitostí apod.)
Skutečná cena nemovitostí je tedy nižší, než je cena nabídková. Dále tato výše koeficientu zahrnuje i rizika trhu nemovitostí a údajů o něm.

4. Stanovení obvyklé ceny (tržní ceny).

V daném případě, na základě celkového posouzení oceňovaných nemovitých věcí stanovuje znalec obvyklou cenu (tržní cenu) jako celek, tj. pozemků č.par. st. 174/1, st. 174/2 a 648/1, budovy čp. 91 jako součást pozemku č.par. st. 174/1 a příslušenství (kúlna a venkovní úpravy) a se zahrnutím zjištěných vad objektu (viz kap. 5.1.4. a kap. 5.2.4 a 5.2.5 tohoto posudku), v k.ú Machnín, obec Liberec na (zaokr.):

1 730 000,00 Kč

Pozn:

1. V KN, LV č. 678 jsou v oddíle C) – omezení vlastnických práv zapsány:

- 18 zástavních práv exekutorských a soudních
- 28 exekučních příkazů a nařízení k prodeji
- 1 rozhodnutí o úpadku

Tato omezení vlastnických práv nejsou zahrnuta do ocenění – do stanovené obvyklé (tržní) ceny.

D. Z á v ě r - celková rekapitulace**Stanovené obvyklé (tržní) ceny :**

Na základě zjištění znalce, předložených podkladů a údajů, uvedených v tomto posudku, stanovuje znalec obvyklou (tržní) cenu

nemovitých věcí: pozemků č.par. st. 174/1, st. 174/2 a 648/1 a budovy čp. 91, jako součást pozemku č.par. st. 174/1 a příslušenství (kúlna a venkovní úpravy) a se zahrnutím zjištěných vad objektu (viz kap. 5.1.4. a kap. 5.2.4 a 5.2.5 tohoto posudku), v Liberci XXXIII-Machníně , ul. Heřmáňková zapsaných na LV č. 678, k.ú. Machnín, obec a okres Liberec , kraj Liberecký

na :

1 730 000,00 Kč

slovy : =Jedemilionsedmsetřicetisíckorunčeských=

Ke stanovené ceně :**1. Obvyklou (tržní cenu) stanovil znalec metodou porovnávací a je stanovena pro oceňované nemovité věci jako celek**

2. Obvyklá (tržní) cena je stanovena pro stav ke dni místního šetření , tj. k 19.9.2014.

3. V KN, LV č. 678 jsou v oddíle C) – omezení vlastnických práv zapsány :

- 18 zástavních práv exekutorských a soudních
- 28 exekučních příkazů a nařízení k prodeji
- 1 rozhodnutí o úpadku

Tato omezení vlastnických práv nejsou zahrnuta do ocenění – do stanovené obvyklé (tržní) ceny .

4. Oceňované nemovité věci jsou umístěny v lokalitě , určené Územním plánem města pro výstavbu rodinných domů venkovského typu (v ÚP označení BV). Na pozemku č.par. st. 174/1 je umístěna vlastní budova čp. 91, která je budova pro výrobu. Část zastavěné plochy budovou o výměře 131 m² je umístěno v pruhu, vymezeném jako lesní porosty.

Umístění budovy pro výrobu je tedy v rozporu s Územním plánem města.

Přílohy znaleckého posudku :

1. výpis z KN , list vl.č. 678 z 5.6.2014 - str. 12 až 22 .

2. kopie katastrální mapy z 23.9.2014 - str. 23 .

3. fotodokumentace z 19.9.2014 - str. 24 a 25..

4. Mapa umístění velká - str. 26

5. Mapa umístění malá - str. 27

6. Územní plán - str. 28

Liberci dne 23.9.2014

otisk znalecké pečeti

Ing. Jiří Jandejsek
znalec a odhadce
certifikace č. 78/22/QEN/2009-Re
CO ÚSI , při VÚT Brno

Znalecká doložka.

Znalecký posudek jsem podal jako znalec, jmenovaný Krajským soudem v Ústí nad Labem, dne 12.2.1982, pod č.j. Spr. 788/82, pro základní obor ekonomika, odvětví ceny a odhady nemovitostí .

Znalecký posudek je zapsán pod poř. č. 3165-50/2014 znaleckého deníku.

Znalečné a náhrady účtuji podle přiložené likvidace.

V Liberci dne 23.9.2014

Ing. Jiří Jandejsek

VÝPIS Z KATASTRU NEMOVITOSTÍ

prokazující stav evidovaný k datu 05.06.2014 17:35:02

Okres: CZ0513 Liberec Obec: 563889 Liberec
 Kat.území: 689823 Machnín List vlastnictví: 678
 V kat. území jsou pozemky vedeny ve dvou číselných řadách (St. = stavební parcela)
 A Vlastník, jiný oprávněný Identifikátor Podíl
 Vlastnické právo
 H & K - CONSTRUCTION s.r.o., Nádražní 20, Dolní Chrastava, 46331 Chrastava 25487779

B Nemovitosti
 Pozemky

Parcela	Výměra[m2]	Druh pozemku	Způsob využití	Způsob ochrany
St. 174/1	692	zastavěná plocha a nádvoří		
Součástí je stavba: Liberec XXXIII-Machnín, č.p. 91, výroba Stavba stojí na pozemku p.č.: St. 174/1				
St. 174/2	645	zastavěná plocha a nádvoří	zbořeniště	
648/1	838	trvalý travní porost		zemědělský půdní fond

B1 Jiná práva - Bez zápisu

C Omezení vlastnického práva

Typ vztahu
 Oprávnění pro Povinnost k

o Zástavní právo exekutorské
 pohledávka ve výši 65 068,55 Kč
 Komerční banka, a.s., Na příkopě Parcela: St. 174/1 Z-3997/2013-505
 969/33, Staré Město, 11000 Praha 1, Parcela: St. 174/2 Z-3997/2013-505
 RČ/IČO: 45317054 Parcela: 648/1 Z-3997/2013-505
 Listina Exekuční příkaz o zřízení exekutorského zástavního práva na nemovitosti Exekutorský
 úřad Liberec - Mgr. Petr Polanský 131 EX-4164/2010 -66 ze dne 19.04.2011.
 Z-6415/2011-505

Pořadí k datu podle právní úpravy účinné v době vzniku práva

o Zástavní právo exekutorské
 pohledávka ve výši 49 983 Kč
 ČEZ Prodej, s.r.o., Duhová 425/1, Parcela: St. 174/1 Z-3997/2013-505
 Michle, 14000 Praha 4, RČ/IČO: Parcela: St. 174/2 Z-3997/2013-505
 27232433 Parcela: 648/1 Z-3997/2013-505
 Listina Exekuční příkaz o zřízení exekutorského zástavního práva na nemovitosti Exekutorský
 úřad Prostějov - Mgr. Lenka Černošková 018 EX-02261/2012 -006 ze dne 15.08.2012.
 Z-10489/2012-505

Pořadí k datu podle právní úpravy účinné v době vzniku práva

o Zástavní právo exekutorské
 pohledávka ve výši 7 026 Kč
 JC - METAL s.r.o., Jasenice 1254, Parcela: St. 174/1 Z-3997/2013-505
 75501 Vsetín, RČ/IČO: 25366963 Parcela: St. 174/2 Z-3997/2013-505
 Parcela: 648/1 Z-3997/2013-505
 Listina Exekuční příkaz o zřízení exekutorského zástavního práva na nemovitosti Exekutorský
 úřad Zlín - JUDr. Ivo Dědek 012 EX-1211/2012 -10 ze dne 19.07.2012.
 Z-9321/2012-505

Pořadí k datu podle právní úpravy účinné v době vzniku práva

Nemovitosti jsou v územním obvodu, ve kterém vykonává státní správu katastru nemovitostí ČR
 Katastrální úřad pro Liberecký kraj, Katastrální pracoviště Liberec, kód: 505.
 strana 1

VÝPIS Z KATASTRU NEMOVITOSTÍ

prokazující stav evidovaný k datu 05.06.2014 17:35:02

Okres: CZ0513 Liberec Obec: 563889 Liberec
 Kat.území: 689823 Machnin List vlastnictví: 678
 V kat. území jsou pozemky vedeny ve dvou číselných řadách (St. = stavební parcela)

Typ vztahu

Oprávnění pro

Povinnost k

o Zástavní právo soudcovské

pohledávka ve výši 29 657 Kč
 Den podání návrhu: 23.7.2012

Okresní správa sociálního	Parcela: St. 174/1	Z-15641/2012-505
zabezpečení Liberec, Frýdlantská	Parcela: St. 174/2	Z-15641/2012-505
1399/20, Liberec I-Staré Město,	Parcela: 648/1	Z-15641/2012-505
46031 Liberec		

Listina Usnesení soudu o nařízení výkonu rozhod. zřízením soud. zástavního práva Okresní soud
 v Liberci -30 E 107/2012 -10 ze dne 21.08.2012. Právní moc ke dni 02.10.2012.

Z-15641/2012-505

Pořadí k datu podle právní úpravy účinné v době vzniku práva

o Zástavní právo exekutorské

pohledávka ve výši 35 367 Kč včetně příslušenství a nákladů

ITALINOX, spol. s r.o., Zděbradská	Parcela: St. 174/1	Z-8089/2012-505
59, Jašlovice, 25101 Říčany,	Parcela: St. 174/2	Z-8089/2012-505
RČ/IČO: 45306591	Parcela: 648/1	Z-8089/2012-505

Listina Exekuční příkaz o zřízení exekutorského zástavního práva na nemovitosti Exekutorský
 úřad Liberec - Mgr. Petr Polanský 131 EX-5129/2011 -17 ze dne 12.06.2012. Právní
 moc ke dni 15.06.2012.

Z-8089/2012-505

Pořadí k datu podle právní úpravy účinné v době vzniku práva

o Zástavní právo exekutorské

pohledávka ve výši 1 044,82 Kč včetně příslušenství a nákladů

GÜHRING společnost s ručením	Parcela: St. 174/1	Z-5447/2012-505
omezeným, Na Perkách 608, 33021	Parcela: St. 174/2	Z-5447/2012-505
Lině, RČ/IČO: 49194291	Parcela: 648/1	Z-5447/2012-505

Listina Exekuční příkaz o zřízení exekutorského zástavního práva na nemovitosti Exekutorský
 úřad Plzeň-město - Mgr. Ing. Jiří Prošek 134 EX-04277/2011 -009 ze dne 28.06.2011.
 Právní moc ke dni 18.08.2011.

Z-5447/2012-505

Pořadí k datu podle právní úpravy účinné v době vzniku práva

o Zástavní právo exekutorské

pohledávka ve výši 954 Kč včetně příslušenství a nákladů

Generali Pojišťovna a.s.,	Parcela: St. 174/1	Z-5467/2012-505
Bělehradská 299/132, Vinohrady,	Parcela: St. 174/2	Z-5467/2012-505
12000 Praha 2, RČ/IČO: 61859869	Parcela: 648/1	Z-5467/2012-505

Listina Exekuční příkaz o zřízení exekutorského zástavního práva na nemovitosti Exekutorský
 úřad Plzeň-město - Mgr. Ing. Jiří Prošek 134 EX-05099/2011 -011 ze dne 20.08.2011.
 Právní moc ke dni 17.10.2011.

Z-5467/2012-505

Pořadí k datu podle právní úpravy účinné v době vzniku práva

o Zástavní právo exekutorské

pohledávka ve výši 76 548,81 Kč včetně příslušenství a nákladů.

RWE Energie, s.r.o., Limuzská	Parcela: St. 174/1	Z-3574/2012-505
3135/12, Strašnice, 10800 Praha 10,	Parcela: St. 174/2	Z-3574/2012-505
RČ/IČO: 49903209	Parcela: 648/1	Z-3574/2012-505

Nemovitosti jsou v územním obvodu, ve kterém vykonává státní správu katastru nemovitostí ČR
 Katastrální úřad pro Liberecký kraj, Katastrální pracoviště Liberec, kód: 505.

strana 2

VÝPIS Z KATASTRU NEMOVITOSTÍ

prokazující stav evidovaný k datu 05.06.2014 17:35:02

Okres: CZ0513 Liberec Obec: 563889 Liberec
 Kat. území: 689823 Machnín List vlastnictví: 678
 V kat. území jsou pozemky vedeny ve dvou číselných řadách (St. = stavební parcela)

Typ vztahu

Oprávnění pro

Povinnost k

Listina Exekuční příkaz o zřízení exekutorského zástavního práva na nemovitosti Exekutorský úřad Cheb - Mgr. David Koncz 074 EX-10630/2011 -005 ze dne 29.09.2011. Právní moc ke dni 30.09.2011.

Z-3574/2012-505

Pořadí k datu podle právní úpravy účinné v době vzniku práva

o Zástavní právo soudcovské

pohledávka ve výši 170 554 Kč

Den podání návrhu: 21.11.2012

Okresní správa sociálního

zabezpečení Liberec, Frýdlantská

1399/20, Liberec I-Staré Město,

46031 Liberec

Parcela: St. 174/1

Parcela: St. 174/2

Parcela: 648/1

Z-2652/2012-505

Z-2652/2012-505

Z-2652/2012-505

Listina Usnesení soudu o nařízení výkonu rozhod.zřízením soud.zástavního práva Okresní soud v Liberci -30 E 239/2011 -9 ze dne 06.12.2011. Právní moc ke dni 20.01.2012.

Z-2652/2012-505

Pořadí k datu podle právní úpravy účinné v době vzniku práva

o Zástavní právo exekutorské

pohledávka ve výši 230 756,99 Kč včetně příslušenství a nákladů

Komerční banka, a.s., Na příkopě

969/33, Staré Město, 11000 Praha 1,

RČ/IČO: 45317054

Parcela: St. 174/1

Parcela: St. 174/2

Parcela: 648/1

Z-438/2012-505

Z-438/2012-505

Z-438/2012-505

Listina Exekuční příkaz o zřízení exekutorského zástavního práva na nemovitosti Exekutorský úřad Liberec - Mgr. Petr Polanský 131 EX-2568/2011 -10 ze dne 05.01.2012. Právní moc ke dni 09.01.2012.

Z-438/2012-505

Pořadí k datu podle právní úpravy účinné v době vzniku práva

o Zástavní právo exekutorské

pohledávka ve výši 45 768,10 Kč včetně příslušenství a nákladů

Euro SITEX s.r.o., K Podlesí 630,

Příbram VI-Březové Hory, 26101

Příbram, RČ/IČO: 47544490

Parcela: St. 174/1

Parcela: St. 174/2

Parcela: 648/1

Z-17893/2011-505

Z-17893/2011-505

Z-17893/2011-505

Listina Exekuční příkaz o zřízení exekutorského zástavního práva na nemovitosti Exekutorský úřad Liberec - Mgr. Petr Polanský 131 EX-3750/2011 -7 ze dne 11.11.2011. Právní moc ke dni 16.11.2011.

Z-17893/2011-505

Pořadí k datu podle právní úpravy účinné v době vzniku práva

o Zástavní právo exekutorské

pohledávka ve výši 10 520 Kč včetně příslušenství a nákladů

Dlouhá Romana Ing., Americká

685/68, Liberec III-Jeřáb, 46007

Liberec, RČ/IČO: 695130/2567

Parcela: St. 174/1

Parcela: St. 174/2

Parcela: 648/1

Z-17892/2011-505

Z-17892/2011-505

Z-17892/2011-505

Listina Exekuční příkaz o zřízení exekutorského zástavního práva na nemovitosti Exekutorský úřad Liberec - Mgr. Petr Polanský 131 EX-3527/2011 -18 ze dne 11.11.2011. Právní moc ke dni 16.11.2011.

Z-17892/2011-505

Pořadí k datu podle právní úpravy účinné v době vzniku práva

Nemovitosti jsou v územním obvodu, ve kterém vykonává státní správu katastru nemovitostí ČR

Katastrální úřad pro Liberecký kraj, Katastrální pracoviště Liberec, kód: 505.

strana 3

VÝPIS Z KATASTRU NEMOVITOSTÍ

prokazující stav evidovaný k datu 05.06.2014 17:35:02

Okres: CZ0513 Liberec Obec: 563889 Liberec
 Kat.území: 689823 Machnin List vlastnictví: 678
 V kat. území jsou pozemky vedeny ve dvou číselných řadách (St. = stavební parcela)

Typ vztahu

Oprávnění pro:

Povinnost k

o Zástavní právo z rozhodnutí správního orgánu

pohledávka ve výši 1 105 081 Kč

Den vzniku zástavního práva: 16.11.2011.

Finanční úřad v Liberci, 1. máje	Parcela: St. 174/1	Z-17614/2011-505
97/25, Liberec III-Jeřáb, 46002	Parcela: St. 174/2	Z-17614/2011-505
Liberec	Parcela: 648/1	Z-17614/2011-505

Listina Rozhodnutí správce daně o zřízení zástavního práva Finanční úřad v Liberci -
 379173/2011 /192941507338 ze dne 15.11.2011.

Z-17614/2011-505

Pořadí k datu podle právní úpravy účinné v době vzniku práva

o Zástavní právo soudcovské

pohledávka ve výši 28 481 Kč

Den podání návrhu: 3.8.2011.

Okresní správa sociálního	Parcela: St. 174/1	Z-17478/2011-505
zabezpečení Liberec, Frýdlantská	Parcela: St. 174/2	Z-17478/2011-505
1399/20, Liberec I-Staré Město,	Parcela: 648/1	Z-17478/2011-505
46031 Liberec		

Listina Usnesení soudu o nařízení výkonu rozhod. zřízením soud. zástavního práva Okresní soud
 v Liberci -30 E 156/2011 -13 ze dne 11.08.2011. Právní moc ke dni 08.09.2011.

Z-17478/2011-505

Pořadí k datu podle právní úpravy účinné v době vzniku práva

o Zástavní právo z rozhodnutí správního orgánu

pohledávka ve výši 551 150 Kč

Finanční úřad v Liberci, 1. máje	Parcela: St. 174/1	Z-14211/2011-505
97/25, Liberec III-Jeřáb, 46002	Parcela: St. 174/2	Z-14211/2011-505
Liberec	Parcela: 648/1	Z-14211/2011-505

Listina Rozhodnutí správce daně o zřízení zástavního práva (§ 72 zák.č.337/1992 Sb.)
 Finanční úřad v Liberci -142174/2009 /192941507338 ze dne 21.05.2009. Právní moc ke
 dni 30.06.2009.

Z-14779/2009-505

Pořadí k datu podle právní úpravy účinné v době vzniku práva

o Zástavní právo exekutorské

pohledávka ve výši 659 486 Kč včetně příslušenství a nákladů

AUTOSONA v.o.s., 41301 Přestavky,	Parcela: St. 174/1	Z-1831/2011-505
RČ/IČO: 47283912	Parcela: St. 174/2	Z-1831/2011-505
	Parcela: 648/1	Z-1831/2011-505

Listina Exekuční příkaz o zřízení exekutorského zástavního práva na nemovitosti Exekutorský
 úřad Liberec, Mgr. Petr Polanský 131 EX-4597/2010 -17 ze dne 27.01.2011. Právní moc
 ke dni 01.02.2011.

Z-1831/2011-505

Pořadí k datu podle právní úpravy účinné v době vzniku práva

o Zástavní právo exekutorské

pohledávka ve výši 52 029 Kč včetně příslušenství a nákladů

Festo, s.r.o., Modřanská 543/76,	Parcela: St. 174/1	Z-15097/2010-505
Hodkovičky, 14700 Praha 4, RČ/IČO:	Parcela: St. 174/2	Z-15097/2010-505

Nemovitosti jsou v územním obvodu, ve kterém vykonává státní správu katastru nemovitostí ČR
 Katastrální úřad pro Liberecký kraj, Katastrální pracoviště Liberec, kód: 505.

strana 4

VÝPIS Z KATASTRU NEMOVITOSTÍ

prokazující stav evidovaný k datu 05.06.2014 17:35:02

Okres: CZ0513 Liberec Obec: 563889 Liberec
 Kat.území: 689823 Machnín List vlastnictví: 678
 V kat. území jsou pozemky vedeny ve dvou číselných řadách (St. = stavební parcela)

Typ vztahu

Oprávnění pro

Povinnost k

00564737

Parcela: 648/1

Z-15097/2010-505

Listina Exekuční příkaz o zřízení exekutorského zástavního práva na nemovitosti Exekutorský úřad Liberec - JUDr. Soňa Karasová 36 Ex-491/2010 -3 ze dne 03.05.2010. Právní moc ke dni 21.12.2010.

Z-15097/2010-505

Pořadí k datu podle právní úpravy účinné v době vzniku práva

o Zástavní právo smluvní

pohledávky do výše 3 500 000 Kč a budoucí pohledávky do výše 8 500 000 Kč

Česká spořitelna, a.s., Olbrachtova Parcela: St. 174/1 V-2486/2008-505
 1929/62, Krč, 14000 Praha 4, Parcela: St. 174/2 V-2486/2008-505
 RČ/IČO: 45244782 Parcela: 648/1 V-2486/2008-505

Listina Smlouva o zřízení zástavního práva podle obč.z. ze dne 25.03.2008. Právní účinky vkladu práva ke dni 25.03.2008.

V-2486/2008-505

Pořadí k datu podle právní úpravy účinné v době vzniku práva

o Rozhodnutí o úpadku (§ 136 odst. 1 insolvenčního zákona)

H & K - CONSTRUCTION s.r.o., Nádražní 20, Dolní
 Chrastava, 46331 Chrastava, RČ/IČO: 25487779

Z-4062/2013-505

Listina Usnesení insolvenčního soudu o úpadku Krajský soud v Ústí nad Labem - pobočka v
 Liberci KSLB 76INS-20870/2012 -A-29 ze dne 20.03.2013; uloženo na prac. Liberec

Z-4062/2013-505

o Exekuční příkaz k prodeji nemovitosti

H & K - CONSTRUCTION s.r.o., Nádražní 20, Dolní
 Chrastava, 46331 Chrastava, RČ/IČO: 25487779
 Parcela: St. 174/1 Z-10489/2012-505
 Parcela: St. 174/2 Z-10489/2012-505
 Parcela: 648/1 Z-10489/2012-505

Listina Exekuční příkaz k prodeji nemovitých věcí Exekutorský úřad Prostějov - Mgr. Lenka
 Černošková 018 EX-02261/2012 -006 ze dne 15.08.2012.

Z-10489/2012-505

o Exekuční příkaz k prodeji nemovitosti

H & K - CONSTRUCTION s.r.o., Nádražní 20, Dolní
 Chrastava, 46331 Chrastava, RČ/IČO: 25487779
 Parcela: St. 174/1 Z-17647/2011-505
 Parcela: St. 174/2 Z-17647/2011-505
 Parcela: 648/1 Z-17647/2011-505

Listina Exekuční příkaz k prodeji nemovitých věcí Finanční úřad v Liberci -379387/2011
 /192941507338 ze dne 15.11.2011.

Z-17647/2011-505

o Exekuční příkaz k prodeji nemovitosti

Nemovitosti jsou v územním obvodu, ve kterém vykonává státní správu katastru nemovitostí ČR
 Katastrální úřad pro Liberecký kraj, Katastrální pracoviště Liberec, kód: 505.

strana 5

VÝPIS Z KATASTRU NEMOVITOSTÍ

prokazující stav evidovaný k datu 05.06.2014 17:35:02

Okres: CZ0513 Liberec Obec: 563889 Liberec
 Kat.území: 689823 Machnín List vlastnictví: 678
 V kat. území jsou pozemky vedeny ve dvou číselných řadách (St. = stavební parcela)

Typ vztahu

Oprávnění pro:

Povinnost k

H & K - CONSTRUCTION s.r.o., Nádražní 20, Dolní
 Chrastava, 46331 Chrastava, RČ/IČO: 25487779
 Parcela: St. 174/1 Z-13782/2011-505
 Parcela: St. 174/2 Z-13782/2011-505
 Parcela: 648/1 Z-13782/2011-505

Listina Exekuční příkaz k prodeji nemovitých věcí Exekutorský úřad Plzeň-město - Mgr. Ing.
 Jiří Prošek 134 EX-05099/2011 -012 ze dne 20.08.2011. Právní moc ke dni 02.11.2011.
 Z-13782/2011-505

o Exekuční příkaz k prodeji nemovitosti

H & K - CONSTRUCTION s.r.o., Nádražní 20, Dolní
 Chrastava, 46331 Chrastava, RČ/IČO: 25487779
 Parcela: St. 174/1 Z-10989/2011-505
 Parcela: St. 174/2 Z-10989/2011-505
 Parcela: 648/1 Z-10989/2011-505

Listina Exekuční příkaz k prodeji nemovitých věcí Exekutorský úřad Plzeň-město - Mgr. Ing.
 Jiří Prošek 134 EX-04277/2011 -010 ze dne 28.06.2011.
 Z-10989/2011-505

o Exekuční příkaz k prodeji nemovitosti

H & K - CONSTRUCTION s.r.o., Nádražní 20, Dolní
 Chrastava, 46331 Chrastava, RČ/IČO: 25487779
 Parcela: St. 174/1 Z-3164/2011-505
 Parcela: St. 174/2 Z-3164/2011-505
 Parcela: 648/1 Z-3164/2011-505

Listina Exekuční příkaz k prodeji nemovitých věcí Exekutorský úřad Písek - JUDr. Stanislav
 Pazderka 117 EX-34/2011 -29 ze dne 25.02.2011.
 Z-3164/2011-505

o Exekuční příkaz k prodeji nemovitosti

H & K - CONSTRUCTION s.r.o., Nádražní 20, Dolní
 Chrastava, 46331 Chrastava, RČ/IČO: 25487779
 Parcela: St. 174/1 Z-1428/2011-505
 Parcela: St. 174/2 Z-1428/2011-505
 Parcela: 648/1 Z-1428/2011-505

Listina Exekuční příkaz k prodeji nemovitých věcí Exekutorský úřad Liberec - Mgr. Petr
 Polanský 131 EX-4597/2010 -16 ze dne 27.01.2011.
 Z-1428/2011-505

o Exekuční příkaz k prodeji nemovitosti

H & K - CONSTRUCTION s.r.o., Nádražní 20, Dolní
 Chrastava, 46331 Chrastava, RČ/IČO: 25487779
 Parcela: St. 174/1 Z-8115/2010-505
 Parcela: St. 174/2 Z-8115/2010-505
 Parcela: 648/1 Z-8115/2010-505

Listina Exekuční příkaz k prodeji nemovitých věcí Exekutorský úřad Ostrava - Mgr. Jiří Král

Nemovitosti jsou v územním obvodu, ve kterém vykonává státní správu katastru nemovitostí ČR
 Katastrální úřad pro Liberecký kraj, Katastrální pracoviště Liberec, kód: 505.

strana 6

VÝPIS Z KATASTRU NEMOVITOSTÍ

prokazující stav evidovaný k datu 05.06.2014 17:35:02

Okres: CZ0513 Liberec Obec: 563889 Liberec
 Katastrální území: 689823 Machnín List vlastnictví: 678
 V kat. území jsou pozemky vedeny ve dvou číselných řadách (St. = stavební parcela)

Typ vztahu

Oprávnění pro

Povinnost k

043 EX-465/2010 -6 ze dne 17.06.2010.

Z-8115/2010-505

o Exekuční příkaz k prodeji nemovitosti

H & K - CONSTRUCTION s.r.o., Nádražní 20, Dolní
 Chrastava, 46331 Chrastava, RČ/IČO: 25487779
 Parcela: St. 174/1 Z-11186/2009-505
 Parcela: St. 174/2 Z-11186/2009-505
 Parcela: 648/1 Z-11186/2009-505

Listina Exekuční příkaz k prodeji nemovitých věcí Exekutorský úřad Hodonín - Mgr. Kamil
 Brančík 007 EX-1145/2009 -16 ze dne 11.06.2009. Právní moc ke dni 26.06.2009.

Z-11186/2009-505

o Nařízení exekuce

Exekutorský úřad Prostějov
 Mgr. Lenka Černošková

H & K - CONSTRUCTION s.r.o., Nádražní 20, Dolní
 Chrastava, 46331 Chrastava, RČ/IČO: 25487779
 Z-10488/2012-505

Listina Usnesení soudu o nařízení exekuce Okresní soud v Liberci 63 EXE-4980/2012 -9 ze dne
 26.06.2012; uloženo na prac. Liberec

Z-10488/2012-505

o Nařízení exekuce

Exekutorský úřad Zlín
 JUDr. Ivo Dědek

H & K - CONSTRUCTION s.r.o., Nádražní 20, Dolní
 Chrastava, 46331 Chrastava, RČ/IČO: 25487779
 Z-9320/2012-505

Listina Usnesení soudu o nařízení exekuce Okresní soud v Liberci 14 EXE-5281/2012 -8 ze dne
 27.06.2012; uloženo na prac. Liberec

Z-9320/2012-505

o Nařízení exekuce

Exekutorský úřad Liberec
 Mgr. Petr Polanský

H & K - CONSTRUCTION s.r.o., Nádražní 20, Dolní
 Chrastava, 46331 Chrastava, RČ/IČO: 25487779
 Z-7683/2012-505

Listina Usnesení soudu o nařízení exekuce Okresní soud v Liberci 67 EXE-5003/2012 -10 ze
 dne 29.05.2012; uloženo na prac. Liberec

Z-7683/2012-505

o Nařízení exekuce

Exekutorský úřad Ústí nad Labem
 JUDr. Vratislav Pospíšil

H & K - CONSTRUCTION s.r.o., Nádražní 20, Dolní
 Chrastava, 46331 Chrastava, RČ/IČO: 25487779
 Z-1725/2012-505

Nemovitosti jsou v územním obvodu, ve kterém vykonává státní správu katastru nemovitostí ČR
 Katastrální úřad pro Liberecký kraj, Katastrální pracoviště Liberec, kód: 505.
 strana 7

VÝPIS Z KATASTRU NEMOVITOSTÍ

prokazující stav evidovaný k datu 05.06.2014 17:35:02

Okres: CZ0513 Liberec Obec: 563889 Liberec
Kat.území: 689823 Machnín List vlastnictví: 678
V kat. území jsou pozemky vedeny ve dvou číselných řadách (St. = stavební parcela)

Typ vztahu

Oprávnění pro

Povinnost k

Listina Usnesení soudu o nařízení exekuce Okresní soud v Liberci 66 EXE-5635/2011 -15 ze dne 09.12.2011; uloženo na prac. Liberec

Z-1725/2012-505

o Nařízení exekuce

Exekutorský úřad Liberec
Mgr. Petr Polanský

H & K - CONSTRUCTION s.r.o., Nádražní 20, Dolní
Chrastava, 46331 Chrastava, RČ/IČO: 25487779

Z-17500/2011-505

Listina Usnesení soudu o nařízení exekuce Okresní soud v Liberci 70 EXE-6659/2011 -9 ze dne 20.10.2011; uloženo na prac. Liberec

Z-17500/2011-505

o Nařízení exekuce

Exekutorský úřad Liberec
Mgr. Petr Polanský

H & K - CONSTRUCTION s.r.o., Nádražní 20, Dolní
Chrastava, 46331 Chrastava, RČ/IČO: 25487779

Z-17498/2011-505

Listina Usnesení soudu o nařízení exekuce Okresní soud v Liberci 67 EXE-5278/2011 -8 ze dne 19.08.2011; uloženo na prac. Liberec

Z-17498/2011-505

o Nařízení exekuce

Exekutorský úřad Hodonín
Mgr. Kamil Brančík

H & K - CONSTRUCTION s.r.o., Nádražní 20, Dolní
Chrastava, 46331 Chrastava, RČ/IČO: 25487779

Z-15671/2011-505

Listina Usnesení soudu o nařízení exekuce Okresní soud v Liberci 64 EXE-5044/2011 -10 ze dne 19.07.2011; uloženo na prac. Liberec

Z-15671/2011-505

o Nařízení exekuce

Exekutorský úřad Cheb
Mgr. David Koncz

H & K - CONSTRUCTION s.r.o., Nádražní 20, Dolní
Chrastava, 46331 Chrastava, RČ/IČO: 25487779

Z-15156/2011-505

Listina Usnesení soudu o nařízení exekuce Okresní soud v Liberci 63 EXE-5234/2011 -9 ze dne 27.07.2011; uloženo na prac. Liberec

Z-15156/2011-505

o Nařízení exekuce

Exekutorský úřad Plzeň-město
Mgr. Ing. Jiří Prošek

H & K - CONSTRUCTION s.r.o., Nádražní 20, Dolní
Chrastava, 46331 Chrastava, RČ/IČO: 25487779

Z-13781/2011-505

Nemovitosti jsou v územním obvodu, ve kterém vykonává státní správu katastru nemovitostí ČR
Katastrální úřad pro Liberecký kraj, Katastrální pracoviště Liberec, kód: 505.

strana 8

VÝPIS Z KATASTRU NEMOVITOSTÍ

prokazující stav evidovaný k datu 05.06.2014 17:35:02

Okres: CZ0513 Liberec Obec: 563889 Liberec
Kat.území: 689823 Machnín List vlastnictví: 678
V kat. území jsou pozemky vedeny ve dvou číselných řadách (St. = stavební parcela)

Typ vztahu

Oprávnění pro

Povinnost k

Listina Usnesení soudu o nařízení exekuce Okresní soud v Liberci 66 EXE-5008/2011 -12 ze dne 28.07.2011. Právní moc ke dni 02.11.2011; uloženo na prac. Liberec
Z-13781/2011-505

o Nařízení exekuce

Exekutorský úřad Plzeň-město
Mgr. Ing. Jiří Prošek

H & K - CONSTRUCTION s.r.o., Nádražní 20, Dolní
Chrastava, 46331 Chrastava, RČ/IČO: 25487779
Z-10988/2011-505

Listina Usnesení soudu o nařízení exekuce Okresní soud v Liberci 14 EXE-4841/2011 -8 ze dne 26.05.2011. Právní moc ke dni 03.09.2011; uloženo na prac. Liberec
Z-10988/2011-505

o Nařízení exekuce

Exekutorský úřad Písek
JUDr. Stanislav Pazderka

H & K - CONSTRUCTION s.r.o., Nádražní 20, Dolní
Chrastava, 46331 Chrastava, RČ/IČO: 25487779
Z-3163/2011-505

Listina Usnesení soudu o nařízení exekuce Okresní soud v Liberci 60 EXE-4806/2011 -11 ze dne 28.01.2011; uloženo na prac. Liberec
Z-3163/2011-505

o Nařízení exekuce

Exekutorský úřad Liberec
Mgr. Petr Polanský

H & K - CONSTRUCTION s.r.o., Nádražní 20, Dolní
Chrastava, 46331 Chrastava, RČ/IČO: 25487779
Z-1427/2011-505

Listina Usnesení soudu o nařízení exekuce Okresní soud v Liberci 60 EXE-4603/2011 -11 ze dne 18.01.2011; uloženo na prac. Liberec
Z-1427/2011-505

o Nařízení exekuce

Exekutorský úřad Semily
Mgr. Jan Jindra

H & K - CONSTRUCTION s.r.o., Nádražní 20, Dolní
Chrastava, 46331 Chrastava, RČ/IČO: 25487779
Z-9798/2010-505

Listina Usnesení soudu o nařízení exekuce Okresní soud v Liberci 66 EXE-6963/2010 -12 ze dne 13.05.2010; uloženo na prac. Liberec
Z-9798/2010-505

o Nařízení exekuce

Exekutorský úřad Ostrava
Mgr. Jiří Král

H & K - CONSTRUCTION s.r.o., Nádražní 20, Dolní
Chrastava, 46331 Chrastava, RČ/IČO: 25487779
Z-8104/2010-505

Nemovitosti jsou v územním obvodu, ve kterém vykonává státní správu katastru nemovitostí ČR
Katastrální úřad pro Liberecký kraj, Katastrální pracoviště Liberec, kód: 505.
strana 9

VÝPIS Z KATASTRU NEMOVITOSTÍ

prokazující stav evidovaný k datu 05.06.2014 17:35:02

Okres: CZ0513 Liberec Obec: 563889 Liberec
 Kat. území: 689823 Machnín List vlastnictví: 678
 V kat. území jsou pozemky vedeny ve dvou číselných řadách (St. = stavební parcela)

Typ vztahu

Oprávnění pro

Povinnost k

Listina Usnesení soudu o nařízení exekuce Okresní soud v Liberci 70 EXE-7158/2010 -9 ze dne 20.05.2010; uloženo na prac. Liberec

Z-8104/2010-505

o Nařízení exekuce

Exekutorský úřad Praha-východ
 Mgr. Jiří Nevřela

H & K - CONSTRUCTION s.r.o., Nádražní 20, Dolní
 Chrastava, 46331 Chrastava, RČ/IČO: 25487779

Z-7270/2010-505

Listina Usnesení soudu o nařízení exekuce Okresní soud v Liberci 72 EXE-6556/2010 -16 ze dne 23.06.2010; uloženo na prac. Liberec

Z-7270/2010-505

o Nařízení exekuce

H & K - CONSTRUCTION s.r.o., Nádražní 20, Dolní
 Chrastava, 46331 Chrastava, RČ/IČO: 25487779

Z-9609/2009-505

Listina Usnesení soudu o nařízení exekuce Okresní soud v Liberci 66 Nc-6104/2009 -4 ze dne 17.04.2009; uloženo na prac. Liberec

Z-9609/2009-505

D Jiné zápisy - Bez zápisu

Plomby a upozornění - Bez zápisu

E Nabývací tituly a jiné podklady zápisu

Listina

o Smlouva kupní ze dne 30.06.2004. Právní účinky vkladu práva ke dni 21.07.2004.

V-5404/2004-505

Pro: H & K - CONSTRUCTION s.r.o., Nádražní 20, Dolní Chrastava,
 46331 Chrastava

RČ/IČO: 25487779

o Smlouva kupní ze dne 18.07.2005. Právní účinky vkladu práva ke dni 18.07.2005.

V-4586/2005-505

Pro: H & K - CONSTRUCTION s.r.o., Nádražní 20, Dolní Chrastava,
 46331 Chrastava

RČ/IČO: 25487779

o Smlouva směnná V-4586/2005 ze dne 18.07.2005. Právní účinky vkladu práva ke dni 18.07.2005.

V-4586/2005-505

Pro: H & K - CONSTRUCTION s.r.o., Nádražní 20, Dolní Chrastava,
 46331 Chrastava

RČ/IČO: 25487779

o Smlouva kupní ze dne 29.08.2006. Právní účinky vkladu práva ke dni 04.09.2006.

V-5676/2006-505

Pro:

Nemovitosti jsou v územním obvodu, ve kterém vykonává státní správu katastru nemovitostí ČR.
 Katastrální úřad pro Liberecký kraj, Katastrální pracoviště Liberec, kód: 505.

strana 10

VÝPIS Z KATASTRU NEMOVITOSTÍ

prokazující stav evidovaný k datu 05.06.2014 17:35:02

Okres: CZ0513 Liberec

Obec: 563889 Liberec

Kat.území: 689823 Machnín

List vlastnictví: 678

V kat. území jsou pozemky vedeny ve dvou číselných řadách (St. = stavební parcela)

ListinaH & K - CONSTRUCTION s.r.o., Nádražní 20, Dolní Chrastava,
46331 Chrastava

RČ/IČO: 25487779

F Vztah bonitovaných půdně ekologických jednotek (BPEJ) k parcelám

Parcela	BPEJ	Výměra [m2]
648/1	83534	36
	83554	802

Pokud je výměra bonitních dílů parcel menší než výměra parcely, zbytek parcely není bonitován

Nemovitosti jsou v územním obvodu, ve kterém vykonává státní správu katastru nemovitostí ČR:

Katastrální úřad pro Liberecký kraj, Katastrální pracoviště Liberec, kód: 505.

Vyhotovil:

Český úřad zeměměřický a katastrální - SCD

Vyhotoveno dálkovým přístupem

Vyhotoveno: 05.06.2014 17:42:06

Podpis, razítko:

Řízení PÚ:

Nemovitosti jsou v územním obvodu, ve kterém vykonává státní správu katastru nemovitostí ČR
Katastrální úřad pro Liberecký kraj, Katastrální pracoviště Liberec, kód: 505.

strana 11

Publikace dat ISKN - 0s :390ms, 128 prvků.

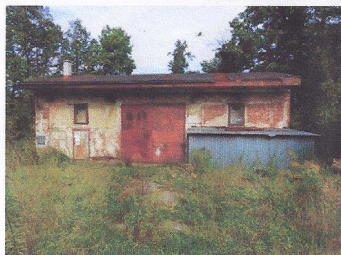
Stránka č. 1 z 1



Obsah katastrální mapy a mapy pozemkového katastru se zobrazuje od měřítka 1:5000.
Podrobnější informace k používání mapy, katastrální mapy a mapy pozemkového katastru jsou uvedeny v [tabulce 1](#) (PDF formát).
Veškeré zjištěné hodnoty souřadnic a délek nejsou vyjádřeny pro vytyčování hranic pozemků v terénu.

<http://sgi.nahlizenidokn.cuzk.cz/marushka/default.aspx?themid=3&MarQueryId=D6B992BE&MarQParam0=944992505&MarQParam...> 23.9.2014

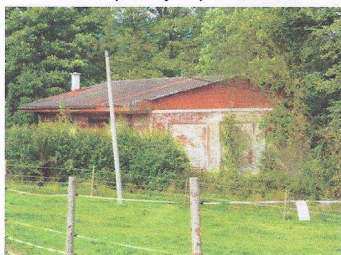
Fotodokumentace stavu k 19.9.2014



budova čp. 91 - jižní pohled z ulice



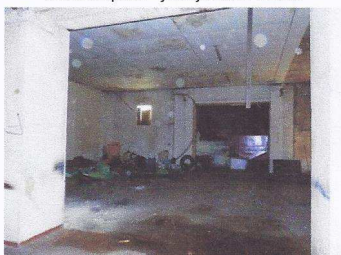
budova čp. 91 - západní strana



budova čp. 91 - jihovýchodní strana



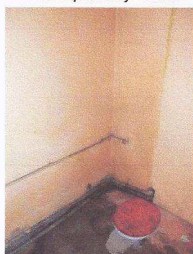
vnitřní prostory - hala



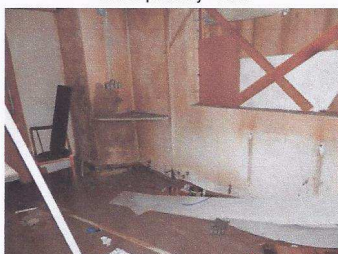
vnitřní prostory - hala



vnitřní prostory - hala



vnitřní prostory - WC



vnitřní prostory - provozní místnost



kůlna

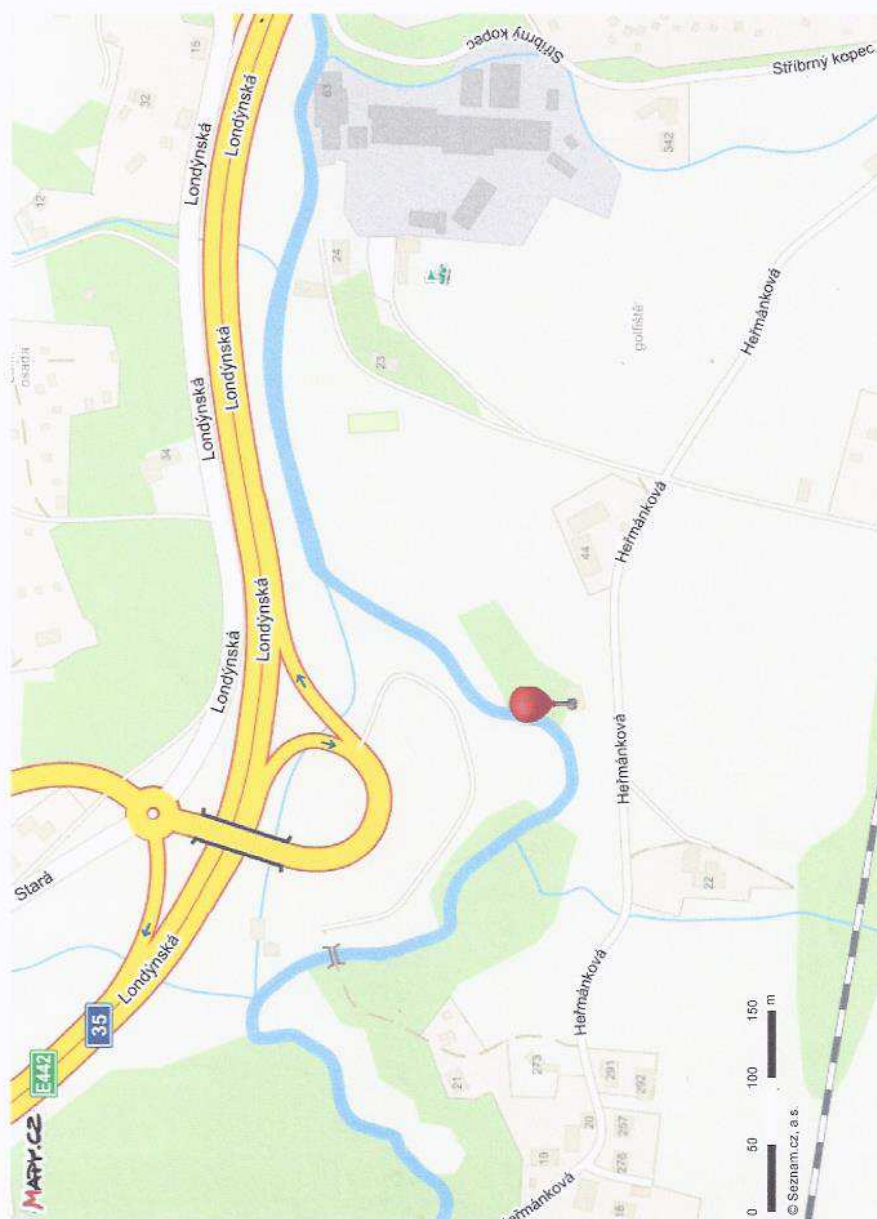


část neoprávněného užívání pozemku č.par. 648/1



Stránka č. 1 z 1

Hermánková č.p. 91, Liberec • Mapy.cz

<http://www.mapy.cz/zakladni?x=15.0105694&y=50.7894643&z=15&l=0&source=addr&id=9393124&q=Liberec%2CH%C5%99m%C3...> 23.9.2014

