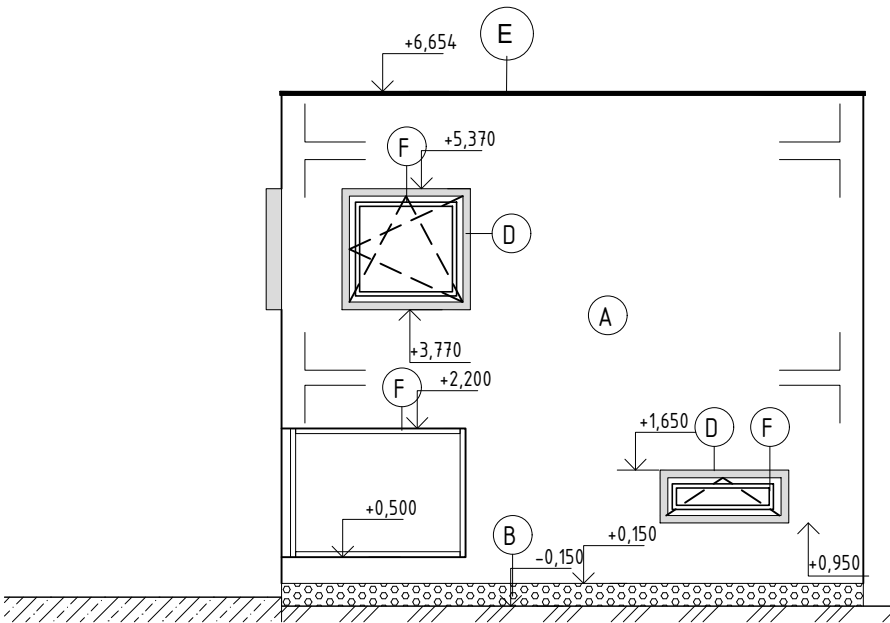
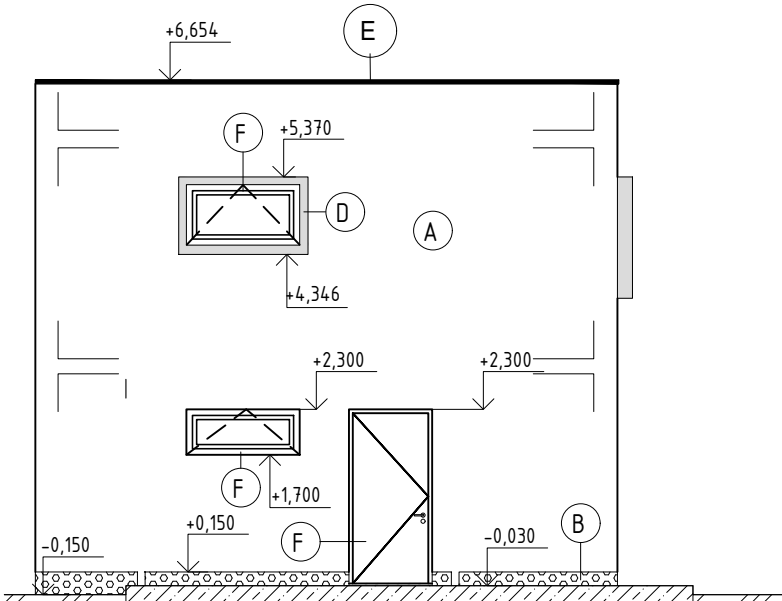


POHLED OD VÝCHODU



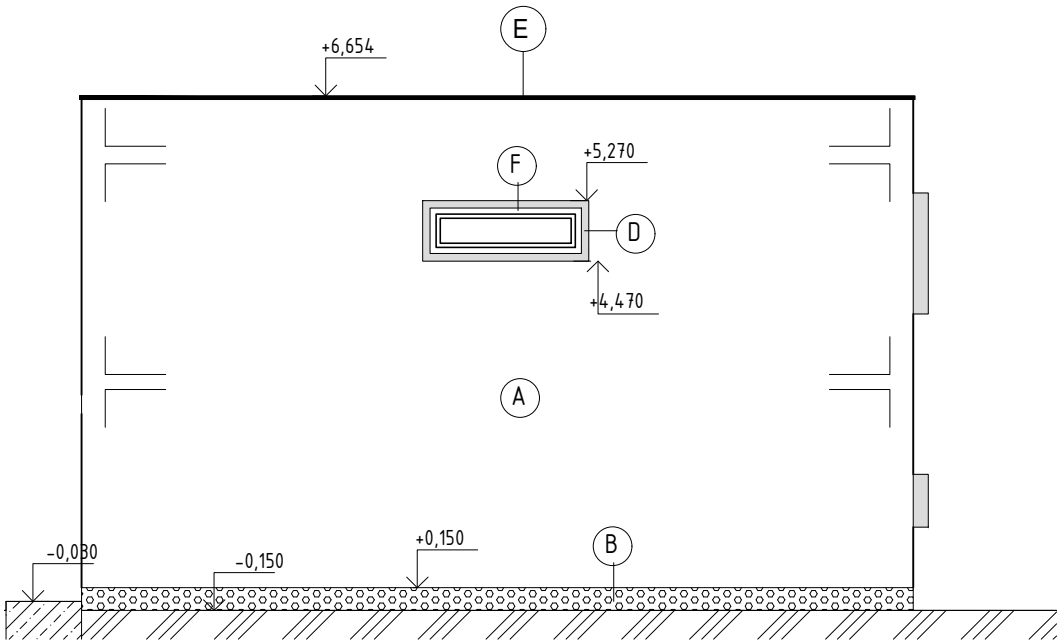
POHLED OD ZÁPADU



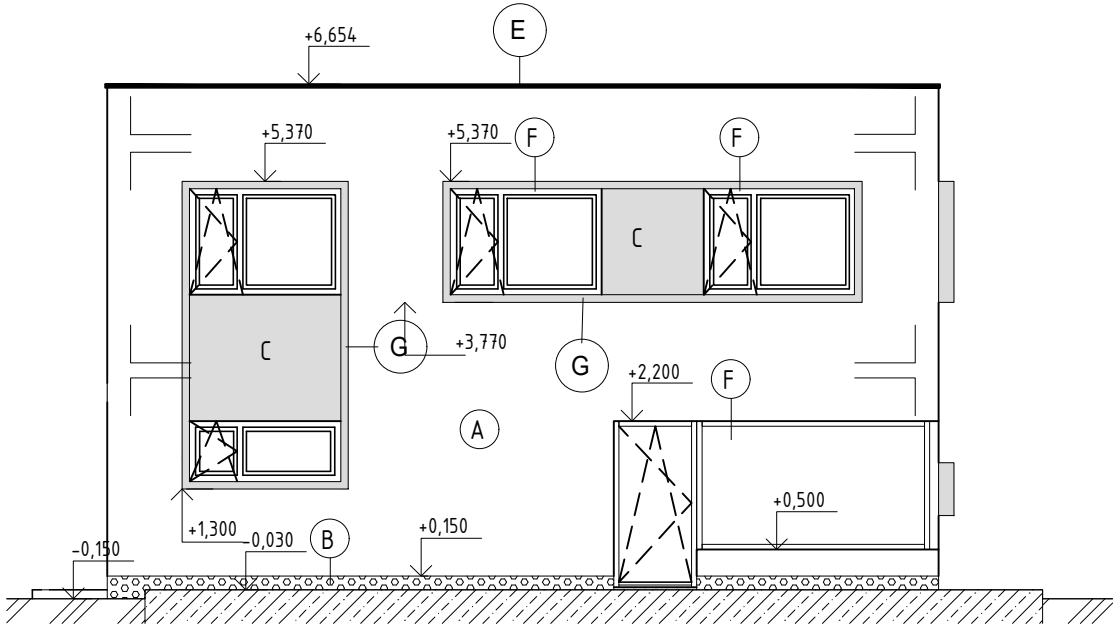
LEGENDA MATERIÁLU


- A ETICS OMÍTKA, BILÁ
- B ETICS OMÍTKA SOKLOVÁ, ŠEDÁ
- C ETICS OMÍTKA, ČERNÁ
- D PŘEDSAZENÝ OKENNÍ RÁM, ČERNÝ NÁTĚR
- E POZINK. OPLECHOVÁNÍ ATIKY, ČERNÝ NÁTĚR
- F OKENNÍ RÁM, ČERNÝ NÁTĚR

POHLED OD SEVERU



POHLED OD JIHU



NÁZEV AKCE: PASIVNÍ RODINNÝ DŮM - RD 03 ALPH 133 HORNÍ TĚRLICKO [766577] PARC. Č. st. 3729/5 SO 01 - RODINNÝ DŮM ±0,000 = 290,50 m n. m. B.p.v. D.1.1 - STAVEBNÍ ČÁST				<div> DEVYKO</div>	
INVESTOR: NWT BYDLENÍ TĚRLICKO a.s., Nám. MÍRU 1217 768 24 HULÍN				STUPEŇ DOKUMENTACE: SKUTEČNÉ PROVEDENÍ STAVBY	
NÁZEV VÝKRESU: POHLEDY-SKUTEČNÝ STAV					
VYPRACOVAL: ING.ONDŘEJ TROCHTA +420 702 267 401 Ondrej.trochta@devyko.cz		AUTORIZOVANÁ OSOBA: ING.KAREL HOFFMANN ČKAIT:1300505 IPO0 + 420 577 019 403 Hoffmann@arsprojekt.cz		ZODOP. PROJEKTANT DÍLU: ING.ONDŘEJ TROCHTA +420 702 267 401 Ondrej.trochta@devyko.cz	
MĚŘÍTKO 1:100	POČET A4 2 A4	DATUM 05/2023	ZAKÁZKOVÉ ČÍSLO DEV_002	ČÍSLO REVIZE 0	DATUM REVIZE -
				ČÍSLO VÝKRESU SO01 D11-05	
PARÉ Č.:					