

STAVEBNÍ PASPORT - JCA01N01

Správa kolejí a menz - Cikháj 45, Žďár n. Sázavou

1. nadzemní podlaží



- Výtah
- Schodiště
- Okno
- Dveřní průchod
- Svislá konstrukce
- Místnost
- Podlaží

Vypracoval:
Oddělení facility managementu
SUKB MU, Brno, červen 2017



STAVEBNÍ PASPORT - JCA01N02

Správa kolejí a menz - Cikháj 45, Žďár n. Sázavou
2. nadzemní podlaží



0 2,5 5 7,5 m

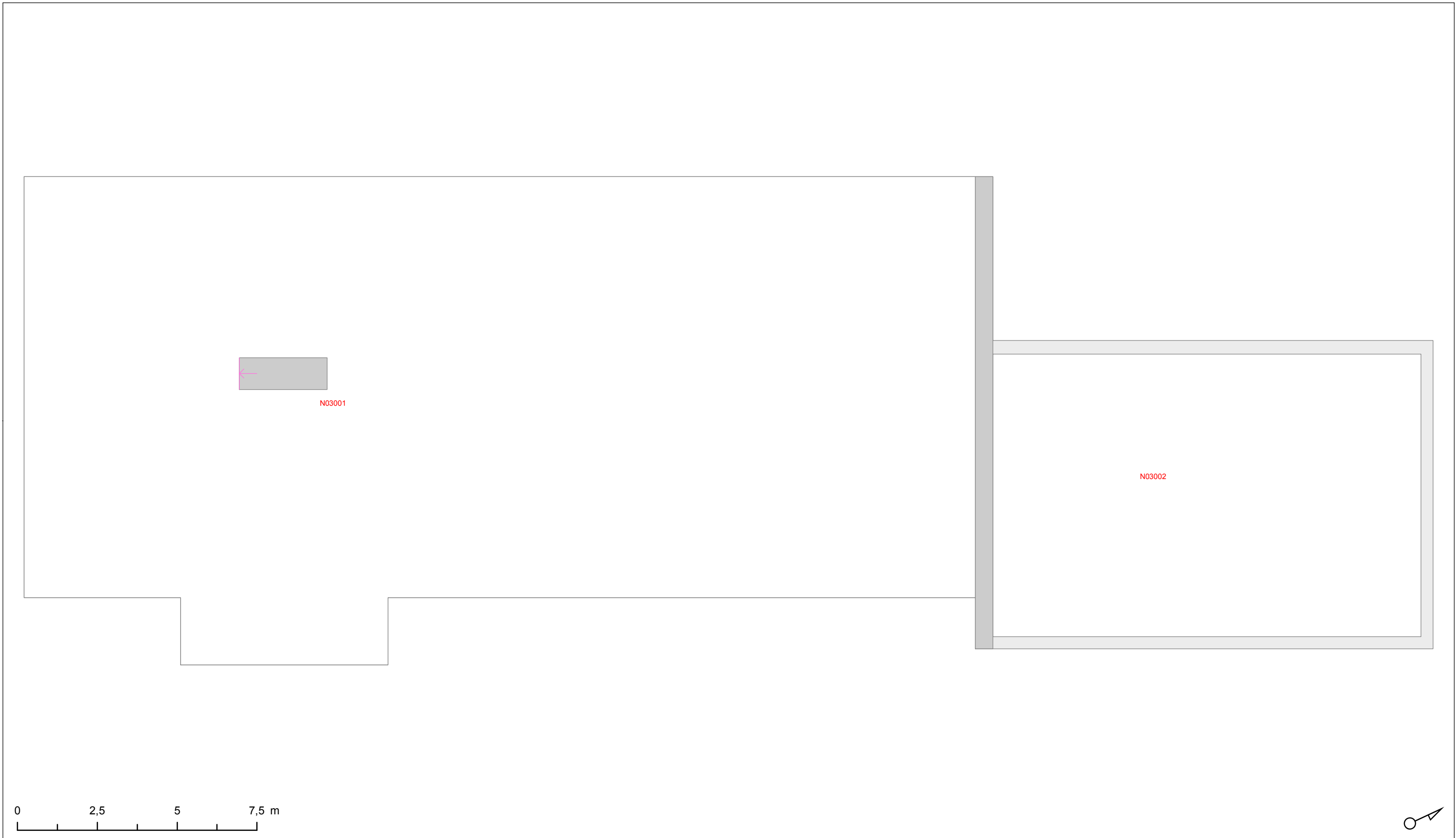
- Výtah
- Schodiště
- Okno
- Dveřní průchod
- Svislá konstrukce
- Místnost
- Podlaží

Vypracoval:
Oddělení facility managementu
SUKB MU, Brno, červen 2017



STAVEBNÍ PASPORT - JCA01N03

Správa kolejí a menz - Cikháj 45, Žďár n. Sázavou
3. nadzemní podlaží



- Výtah
- Schodiště
- Okno
- Dveřní průchod
- Svislá konstrukce
- Místnost
- Podlaží

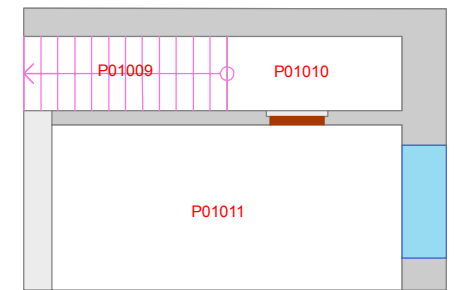
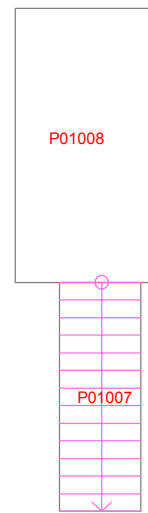
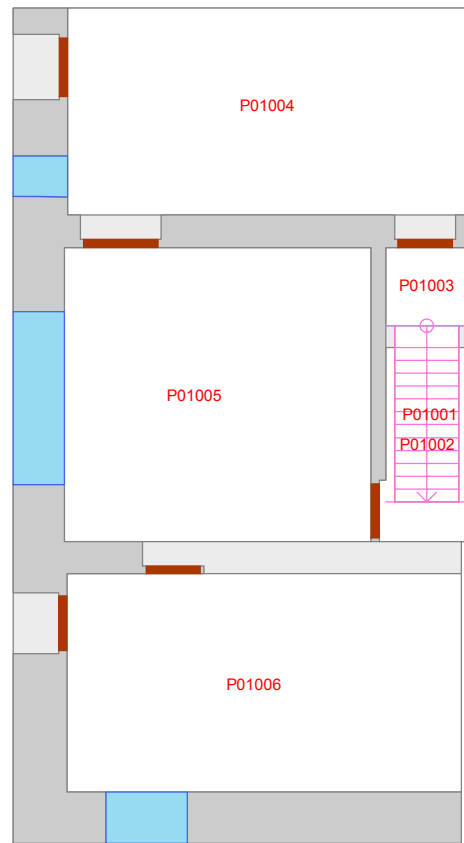
Vypracoval:
Oddělení facility managementu
SUKB MU, Brno, červen 2017



STAVEBNÍ PASPORT - JCA01P01

Správa kolejí a menz - Cikháj 45, Žďár n. Sázavou

1. podzemní podlaží



- | | |
|------------------|---------------------|
| --- Výtah | ■ Svislá konstrukce |
| — Schodiště | □ Místnost |
| ■ Okno | ■ Podlaží |
| ■ Dveřní průchod | |

Vypracoval:
Oddělení facility managementu
SUKB MU, Brno, červen 2017

