

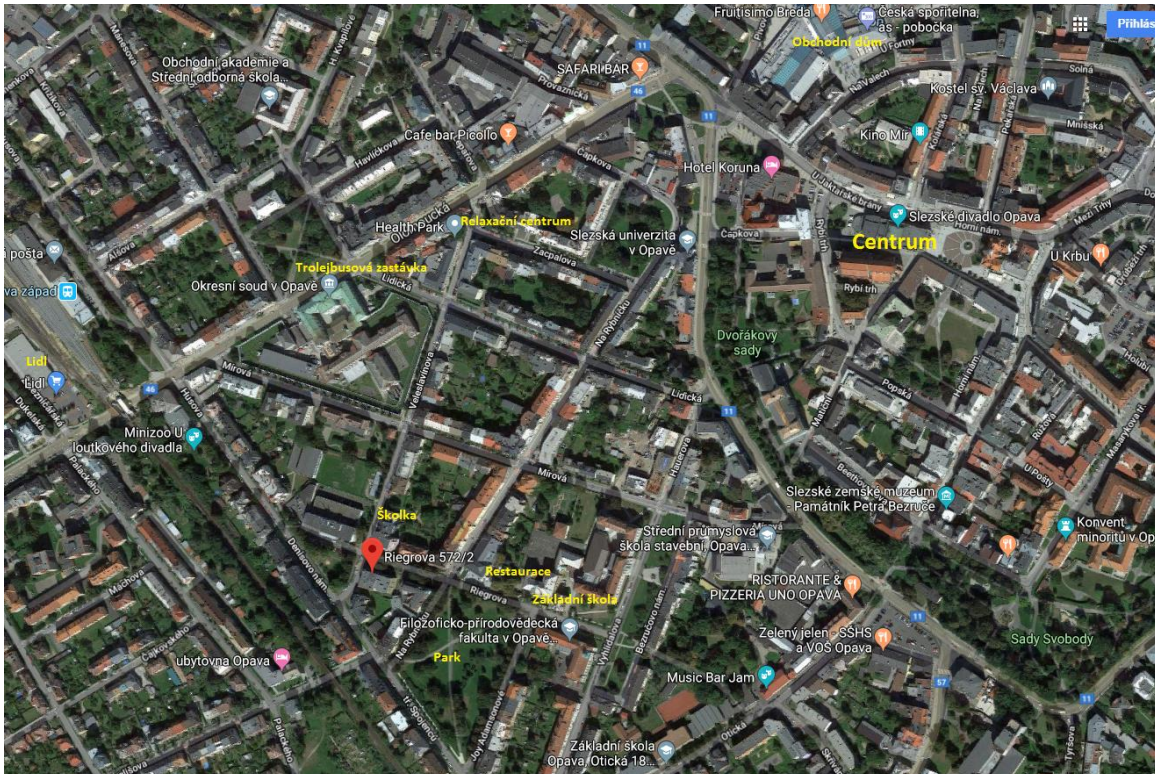
Rezidence Riegrova

Základní informace k domu



Dům byl postaven v roce 1908 na zakázku developerskou firmou. Do roku 2018 byla nemovitost v rodinném vlastnictví celých 110 let.

Záměr projektu je vybudovat rezidenční bydlení v prvorepublikovém stylu a nobilese, která v současné době v Opavě chybí. Lokalita tohoto projektu je na jedné z nejlepších adres v Opavě.



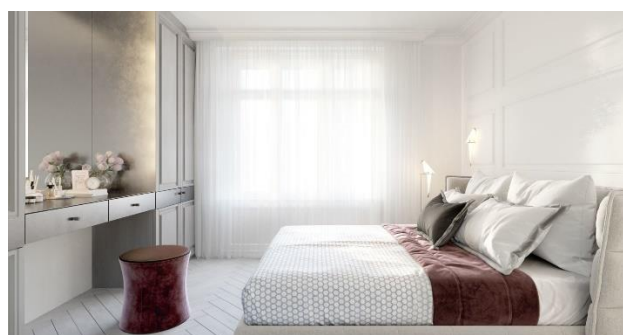
Dostupnost:

- Mateřská školka – 30 metrů, 1 min. chůze
- Základní škola T.G. Masaryka – 170m, 2 min. chůze
- Lidl – 450m, 6 min. chůze
- Trolejbusová zastávka – 450m, 5 min. chůze
- Riegrovy sady – 100m, 2 min. chůze
- Centrum – 700m, 8 min. chůze

Veškerá občanská vybavenost v blízkosti.

V záměru je kompletní rekonstrukce domu:

- Fasáda, střecha, klempířské prvky
- Společné prostory, rozvody elektřiny, vody, opady, centrální kotelna
- Parkovací místa, garáž, okolí domu
- Vybudování podkrovních bytů s terasou
- Vybudování 15 bytových jednotek



Aktuální počet bytů vč. výměr

Byt č.1 3+1		Byt č.2 4+1		Byt č.3 4+1		Byt č.4 4+1		Byt č.5 4+1		Byt č.6 4+1	
1.Np		1.Np		2.Np		2.Np		3.Np		3.Np	
Místnost	m2	Místnost	m2	Místnost	m2	Místnost	m2	Místnost	m2	Místnost	m2
pokoj	21,50	pokoj	26,80	pokoj	21,50	pokoj	27,30	pokoj	21,50	pokoj	28,00
pokoj	21,20	pokoj	26,00	pokoj	21,20	pokoj	27,30	pokoj	21,20	pokoj	28,00
pokoj	18,50	pokoj	20,00	pokoj	18,50	pokoj	20,70	pokoj	18,50	pokoj	21,00
pokoj	0,00	pokoj	4,00	pokoj	18,50	pokoj	4,00	pokoj	18,50	pokoj	4,00
kuchyň	18,50	kuchyň	14,00	kuchyň	17,50	kuchyň	14,20	kuchyň	17,50	kuchyň	14,20
spižárna	3,10	spižárna	1,20	spižárna	1,60	spižárna	1,00	spižárna	1,60	spižárna	1,00
koupelna	5,00	koupelna	5,00	koupelna	5,00	koupelna	5,40	koupelna	5,00	koupelna	5,40
balkón	0,00	balkón	2,00	balkón	0,00	balkón	2,00	balkón	0,00	balkón	2,00
WC	1,60	WC	1,40	WC	1,60	WC	1,20	WC	1,60	WC	1,40
předsíň	6,50	předsíň	9,80	předsíň	13,00	předsíň	10,80	předsíň	13,00	předsíň	10,90
sklep	0,00	sklep	0,00	sklep	0,00	sklep	0,00	sklep	0,00	sklep	0,00
půda	0,00	půda	0,00	půda	0,00	půda	0,00	půda	0,00	půda	0,00
Celkem	95,90	Celkem	110,20	Celkem	118,40	Celkem	113,90	Celkem	118,40	Celkem	115,90

Celkem
plocha
bytů 672,70 m2

Plocha
půdy 293,1 m2

Společné
části 282 m2

Celkem 1247,80 m2